



ФЕДЕРАЛЬНАЯ СЛУЖБА  
ГОСУДАРСТВЕННОЙ СТАТИСТИКИ

# О социально-экономическом положении Республики Калмыкия



Январь-февраль 2022 года



ФЕДЕРАЛЬНАЯ СЛУЖБА  
ГОСУДАРСТВЕННОЙ СТАТИСТИКИ

# О социально- экономическом положении Республики Калмыкия в январе 2022 г.

- 01 [Основные экономические и социальные показатели](#)
- 02 [Промышленное производство](#)
- 03 [Строительство](#)
- 04 [Сельское хозяйство](#)
- 05 [Транспорт](#)
- 06 [Рынки товаров и услуг](#)



# ОСНОВНЫЕ ЭКОНОМИЧЕСКИЕ И СОЦИАЛЬНЫЕ ПОКАЗАТЕЛИ РЕСПУБЛИКИ КАЛМЫКИЯ

## СОЦИАЛЬНОЕ РАЗВИТИЕ

/ январь 2022, человек /



**199**

родившиеся



**247**

умершие

Естественная убыль  
населения

**48**



**638**

прибывшие



**741**

выбывшие

Миграционная убыль  
населения

**-103**



**29**

браки



**85**

разводы

## ЭКОНОМИЧЕСКОЕ РАЗВИТИЕ

/ январь-февраль 2022 к соответствующему периоду  
предыдущего года/



Индекс промышленного  
производства

**97,2% ▼**



Индекс производства  
продукции сельского хозяйства

**78,1% ▼**



Ввод в действие жилых домов  
организациями всех форм собственности  
и индивидуальными застройщиками

**191,7% ▲**



Объем платных услуг населению

**97,5% ▼**



Оборот розничной торговли

**101,9% ▲**



Оборот общественного питания

**111,7% ▲**



# ИНДЕКС ПРОМЫШЛЕННОГО ПРОИЗВОДСТВА В РЕСПУБЛИКЕ КАЛМЫКИЯ

Январь-февраль 2022г. в % к январю-февралю 2021г.



Промышленное производство

97,2 ▼



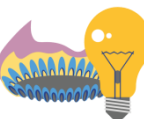
Добыча полезных  
ископаемых

75,0 ▼



Обрабатывающие  
производства

80,7 ▼



Обеспечение электрической  
энергией, газом и паром;  
кондиционирование воздуха

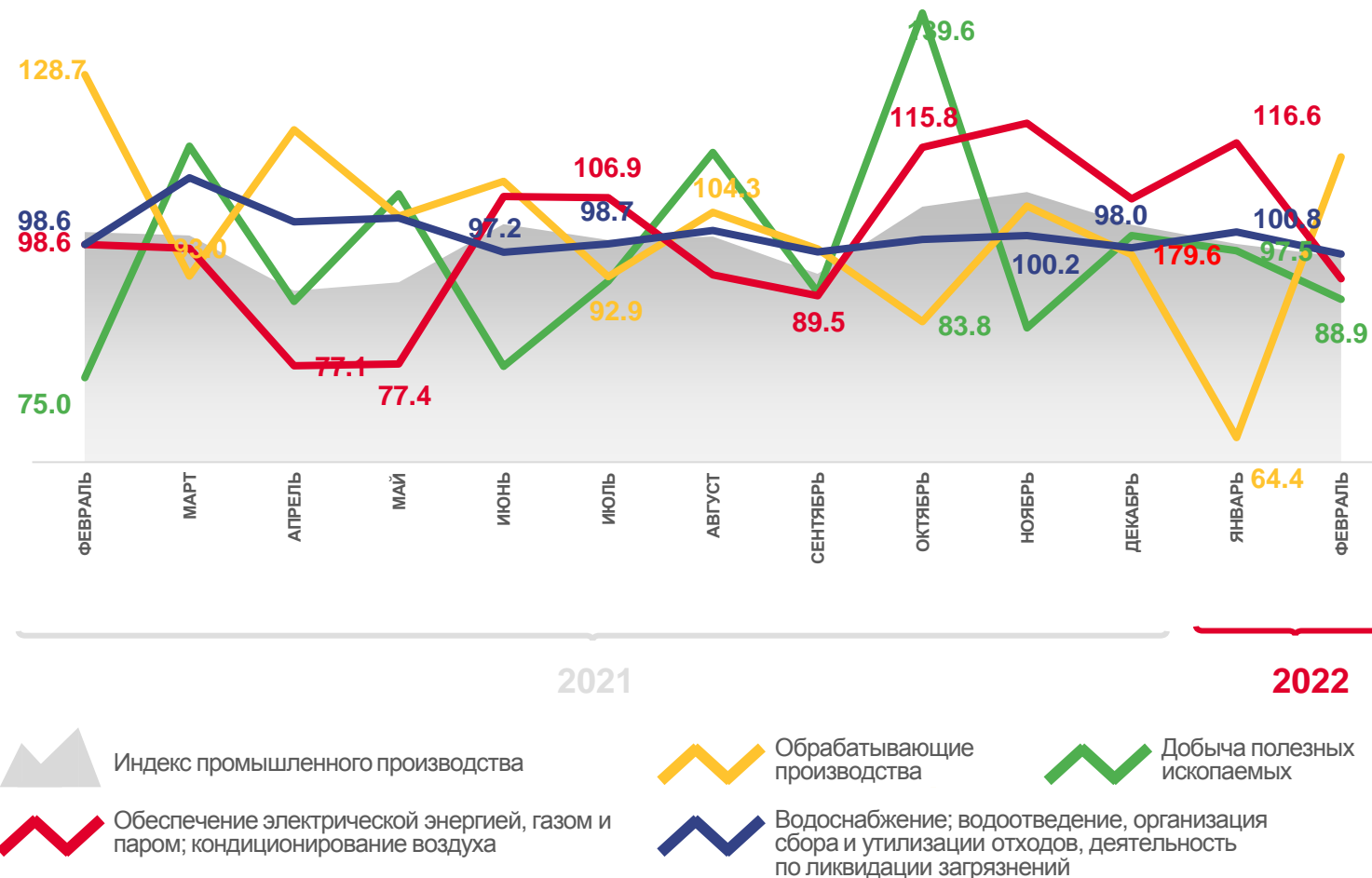
108,0 ▲



Водоснабжение; водоотведение,  
организация сбора и утилизации  
отходов, деятельность  
по ликвидации загрязнений

106,6 ▲

Февраль 2022 в % к предыдущему месяцу





# ОБЪЕМ РАБОТ, ВЫПОЛНЕННЫХ ПО ВИДУ ДЕЯТЕЛЬНОСТИ «СТРОИТЕЛЬСТВО» В РЕСПУБЛИКЕ КАЛМЫКИЯ



Февраль 2022г.

**81,8**

млн рублей

▼ **85,7%**

к февралю 2021г.



Январь-февраль 2022г.

**174,6**

млн рублей

▼ **102,8%**

к февралю 2020г.



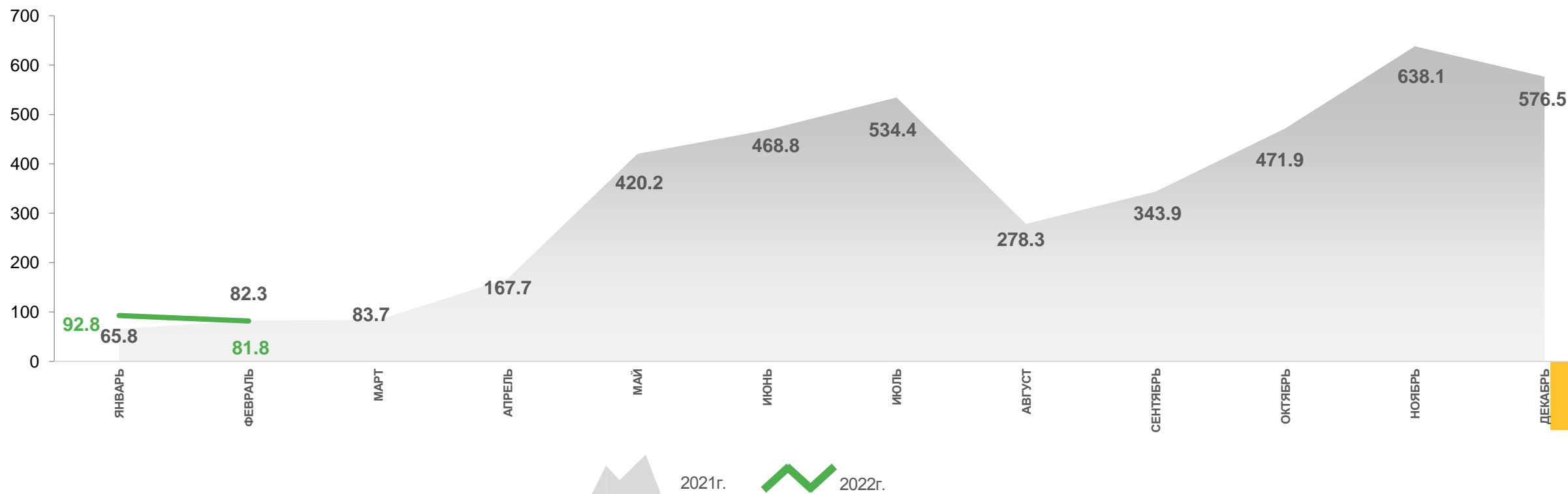
Январь-февраль 2021г.

**148,4**

млн рублей

▼ **18,6%**

к январю-декабрю 2020г.





# ДИНАМИКА ВВОДА В ДЕЙСТВИЕ ЖИЛЫХ ДОМОВ В РЕСПУБЛИКЕ КАЛМЫКИЯ



Февраль 2022г.

15,9

тыс. м<sup>2</sup>  
общей площади

▲146,1%

к февралю 2021г.



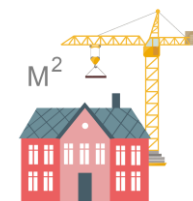
Январь-февраль 2021г.

30,2

тыс кв м  
общей  
площади

▲191,7%

к февралю 2020г.



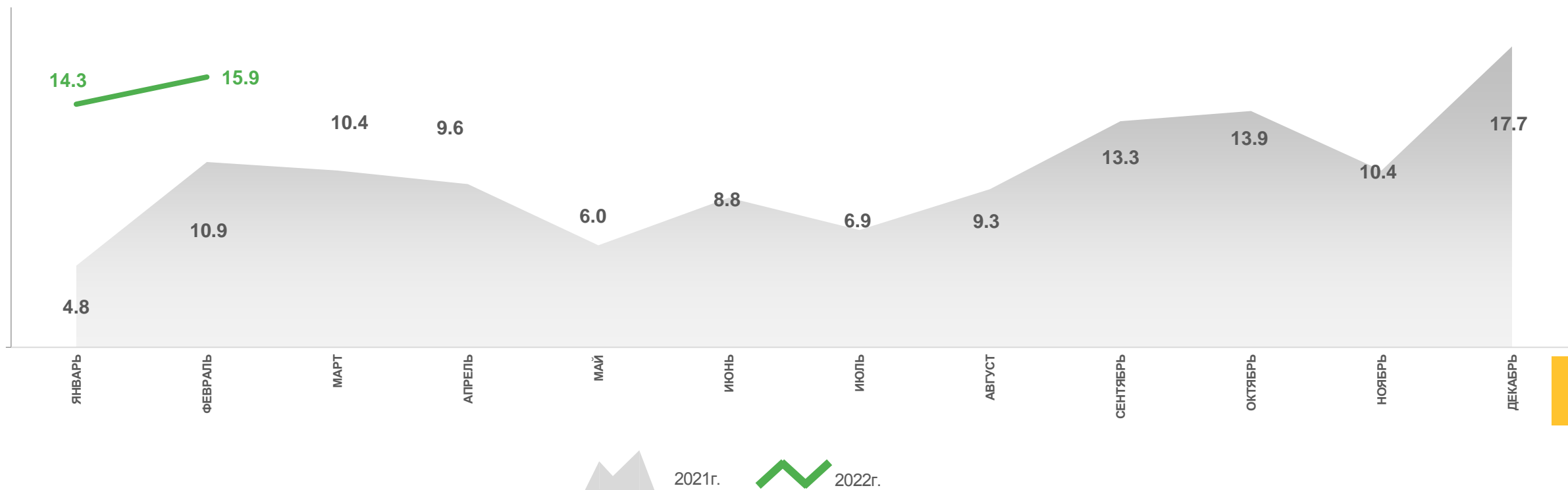
Январь-февраль 2021г.

15,7

тыс кв м  
общей  
площади

▲142,1%

к январю-  
февралю. 2020г.





# СЕЛЬСКОЕ ХОЗЯЙСТВО В РЕСПУБЛИКЕ КАЛМЫКИЯ

Январь-февраль 2022г.



Объем продукции  
сельского хозяйства всех  
сельхозпроизводителей,  
млн рублей  
(в фактических ценах)

1266,4



Объем продукции  
сельского хозяйства всех  
сельхозпроизводителей,  
в % к соответствующему  
периоду предыдущего года

78,1 ▼

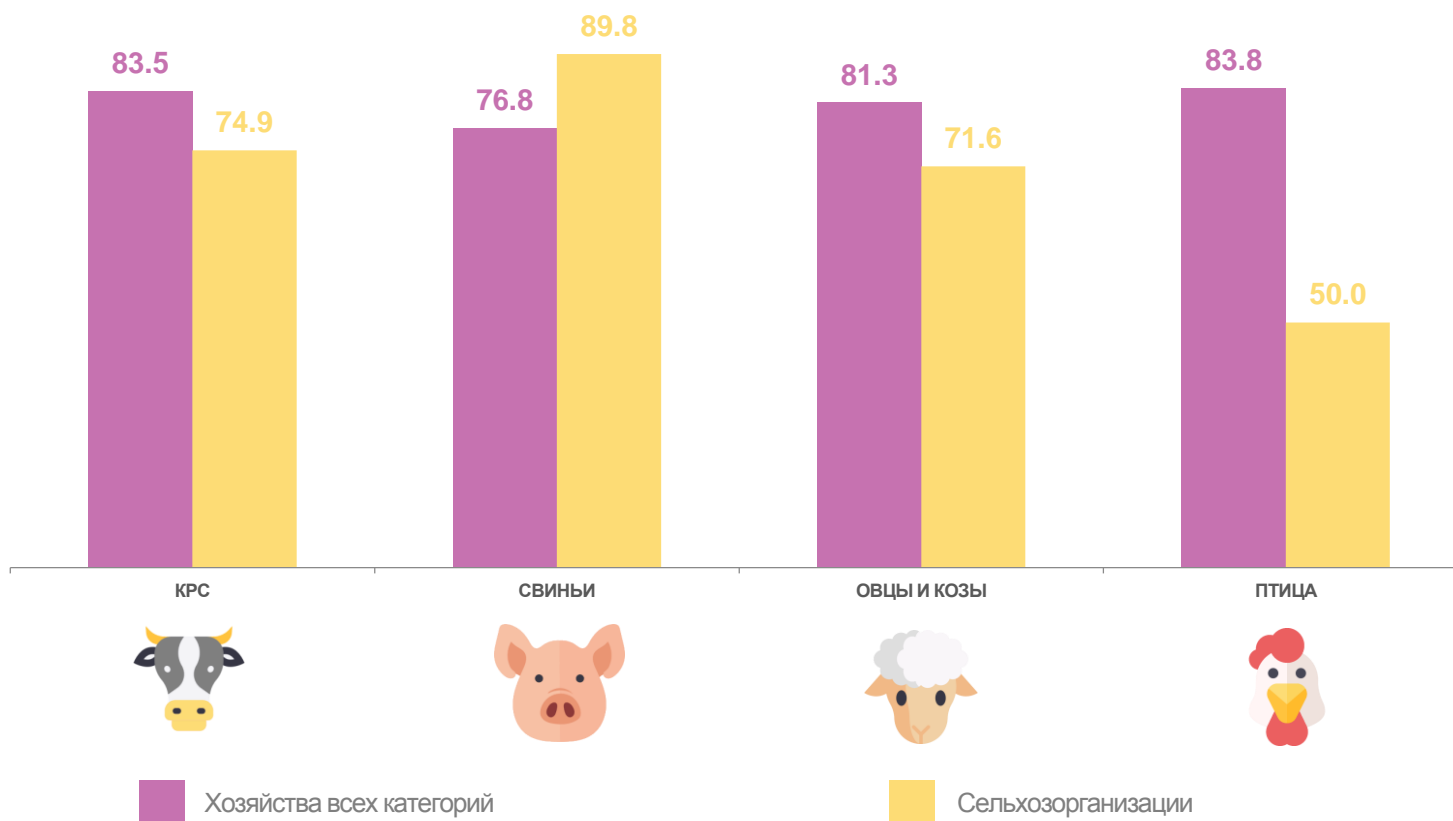


Объем продукции  
сельского хозяйства всех  
сельхозпроизводителей,  
в % к предыдущему периоду

118,7 ▲

## ПОГОЛОВЬЕ СКОТА И ПТИЦЫ В ХОЗЯЙСТВАХ ВСЕХ КАТЕГОРИЙ

/ февраль 2022г. в % к аналогичному периоду предыдущего года /







# ГРУЗОБОРОТ АВТОМОБИЛЬНОГО ТРАНСПОРТА В РЕСПУБЛИКЕ КАЛМЫКИЯ\*

Февраль 2022г.



221,4

ТЫС. Т-КМ

▼ 75,5%

к февралю 2021г.

Январь-февраль 2022г.



648,2

ТЫС. Т-КМ

▼ 92,4%

к январю-февралю 2021г.

Январь-февраль 2021г.

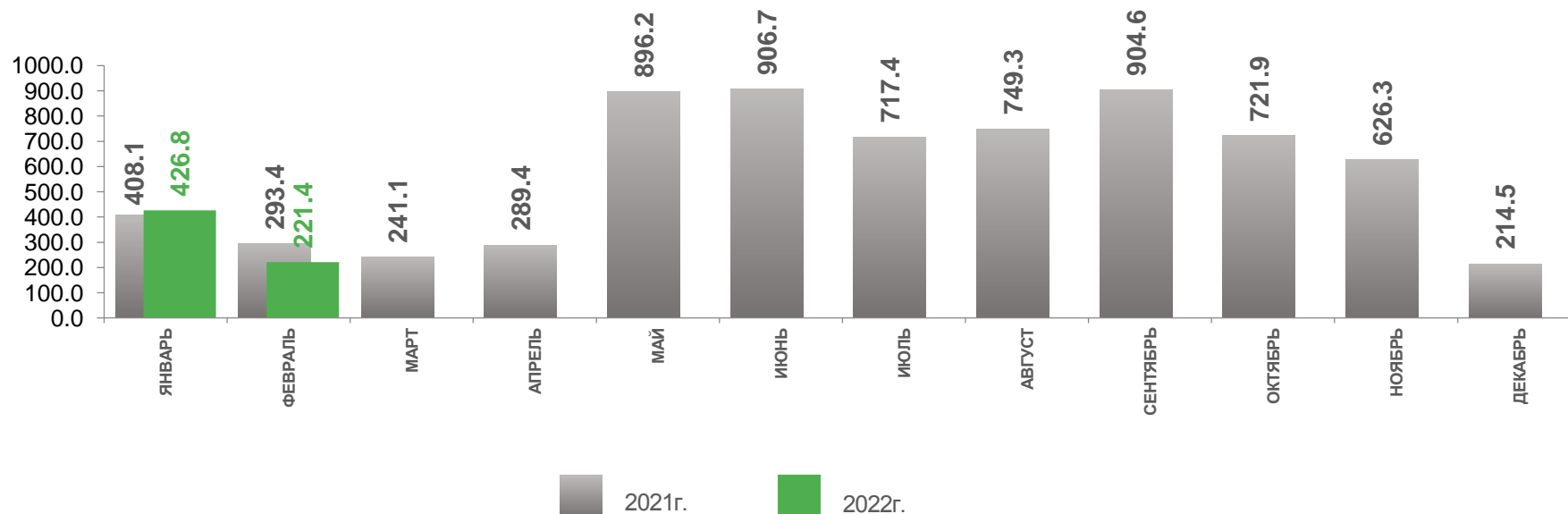


701,6

ТЫС. Т-КМ

▼ 35,2%

к январю-февралю 2020г.



\* включает данные автомобильного транспорта всех видов экономической деятельности крупных и средних организаций, средняя численность работников которых превышает 15 человек





# ПАССАЖИРООБОРОТ АВТОМОБИЛЬНОГО ТРАНСПОРТА В РЕСПУБЛИКЕ КАЛМЫКИЯ \*

Февраль 2022г.

9344,5

тыс. пасс.-км



▼ 90,2%

к февралю 2021г.

Январь-февраль 2022г.

27334,9

тыс. пасс.-км



▲ 132,5%

к январю-февралю 2021г.

Январь-февраль 2021г.

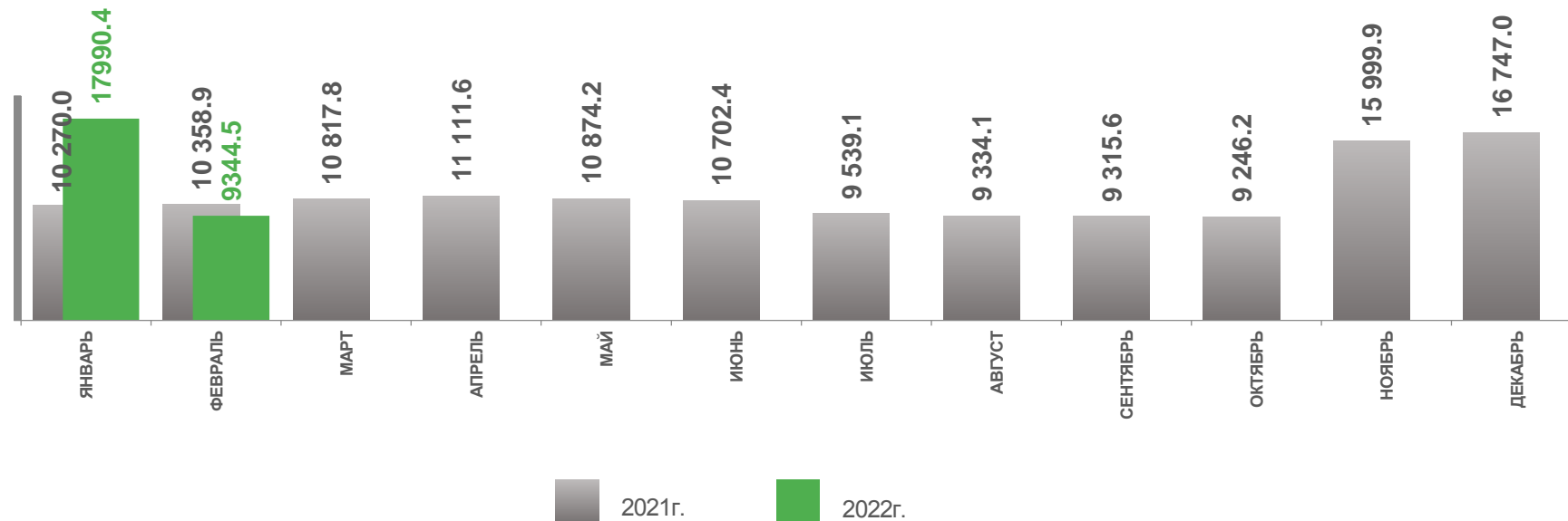
20628,9

тыс. пасс.-км



▼ 46,3%

к январю-февралю 2020г.



\* по юридическим лицам (кроме микропредприятий), осуществляющим регулярные перевозки пассажиров на коммерческой основе



# РОЗНИЧНАЯ ТОРГОВЛЯ В РЕСПУБЛИКЕ КАЛМЫКИЯ

Январь-февраль 2022г.



Оборот розничной торговли,  
млн рублей

**4372,8**



Оборот розничной торговли,  
в % к соответствующему  
периоду предыдущего года

**101,9 ▲**



Оборот розничной торговли,  
Февраль 2022 в % к  
февралю 2021

**98,2 ▼**

**4345,3**

млн рублей

**101,9% ▲**

к январю-февралю 2021 г.



Оборот торговых организаций,  
индивидуальных предпринимателей вне рынка



**27,5**

млн рублей

**94,3% ▼**

к январю-февралю 2021 г.



продажа товаров  
на розничных рынках и ярмарках





# ОБЪЕМ ПЛАТНЫХ УСЛУГ, ОКАЗАННЫХ НАСЕЛЕНИЮ В РЕСПУБЛИКЕ КАЛМЫКИЯ

Январь-февраль 2022г.



Объем платных услуг,  
оказанных населению,  
млн рублей

**1211.8**



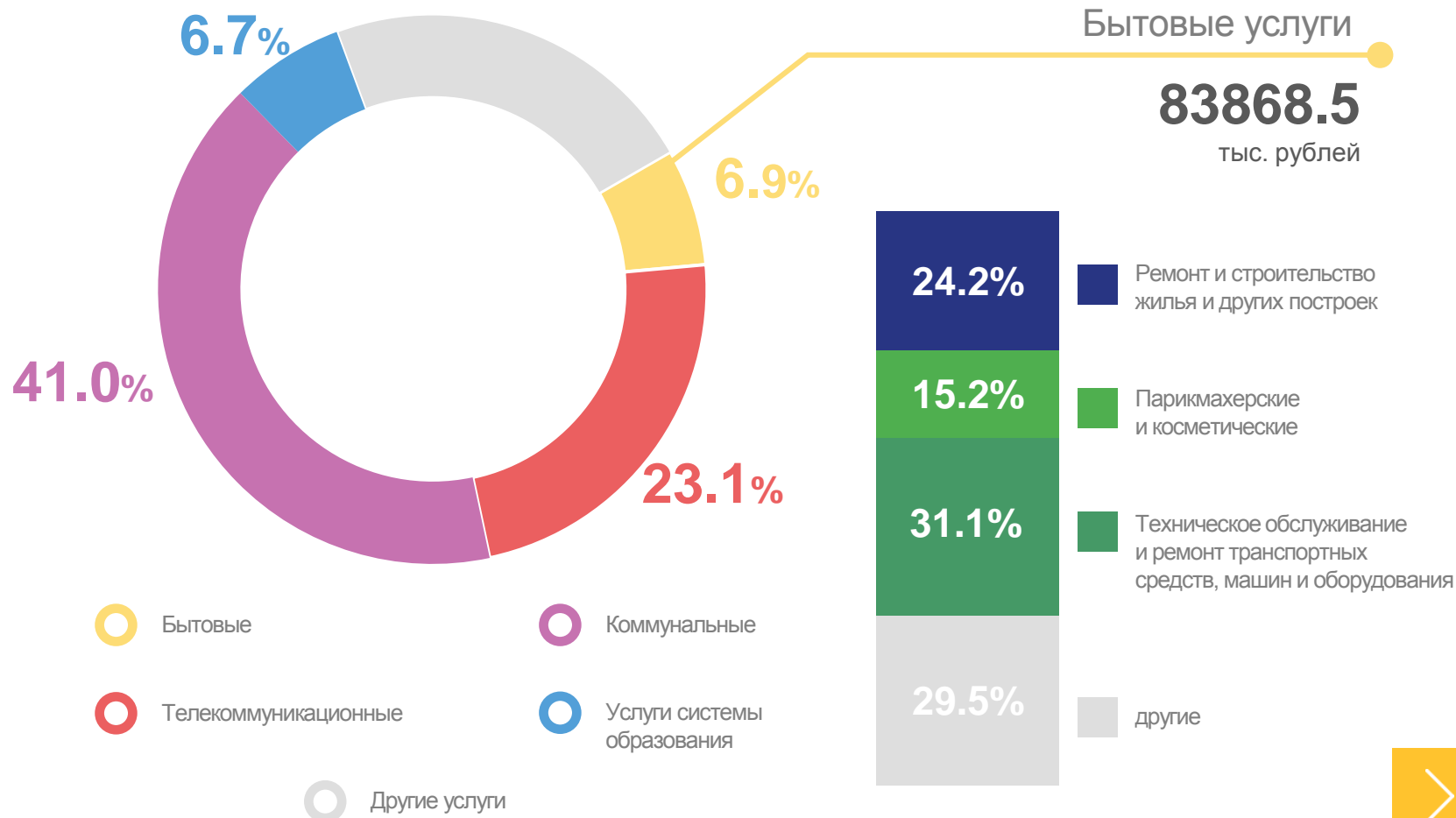
Объем платных услуг,  
оказанных населению,  
в % к соответствующему  
периоду предыдущего года

**97.5** ▼



Объем платных услуг,  
оказанных населению,  
февраль 2022 в % к  
февралю 2021

**94.5** ▼





# ОПТОВАЯ ТОРГОВЛЯ В РЕСПУБЛИКЕ КАЛМЫКИЯ

Январь-февраль 2022г.



Оборот оптовой торговли,  
млн рублей

1064,2



Оборот оптовой торговли,  
в % к соответствующему  
периоду предыдущего года

135,8 ▲



Оборот оптовой торговли,  
Февраль 2022 в % к  
февралю 2021

78,7 ▼

