



УПРАВЛЕНИЕ ФЕДЕРАЛЬНОЙ СЛУЖБЫ  
ГОСУДАРСТВЕННОЙ СТАТИСТИКИ  
ПО АСТРАХАНСКОЙ ОБЛАСТИ  
И РЕСПУБЛИКЕ КАЛМЫКИЯ

# Оперативные демографические показатели по Астраханской области



за январь – май 2022 года



УПРАВЛЕНИЕ ФЕДЕРАЛЬНОЙ СЛУЖБЫ  
ГОСУДАРСТВЕННОЙ СТАТИСТИКИ  
ПО АСТРАХАНСКОЙ ОБЛАСТИ  
И РЕСПУБЛИКЕ КАЛМЫКИЯ

# Оперативные демографические показатели

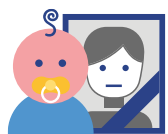
по Астраханской области

за январь – май 2022 года

- 01 Показатели естественного прироста населения
- 02 Показатели рождаемости
- 03 Показатели смертности
- 04 Показатели младенческой смертности
- 05 Показатели брачности
- 06 Показатели разводимости

\* Ежемесячные данные оперативной статистики





# ЕСТЕСТВЕННОЕ ДВИЖЕНИЕ НАСЕЛЕНИЯ АСТРАХАНСКОЙ ОБЛАСТИ

ЧЕЛОВЕК

**2022 ГОД**

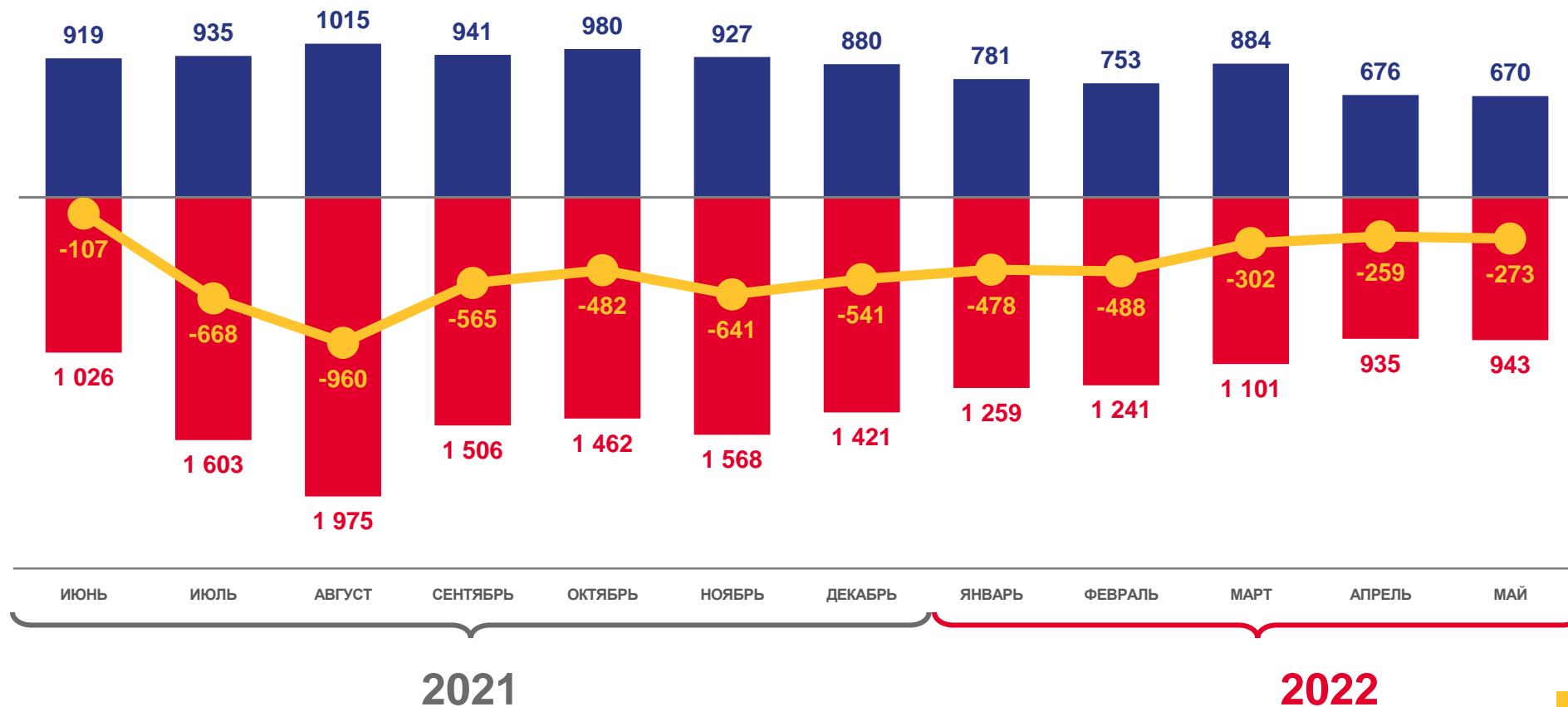
январь – май

ЧЕЛОВЕК

**-1 715**

В РАСЧЁТЕ НА 1000 ЧЕЛ.

**-4,2**



■ Число родившихся

■ Число умерших

— Естественный прирост / убыль





# КОЭФФИЦИЕНТ ЕСТЕСТВЕННОГО ПРИРОСТА (УБЫЛИ) НАСЕЛЕНИЯ

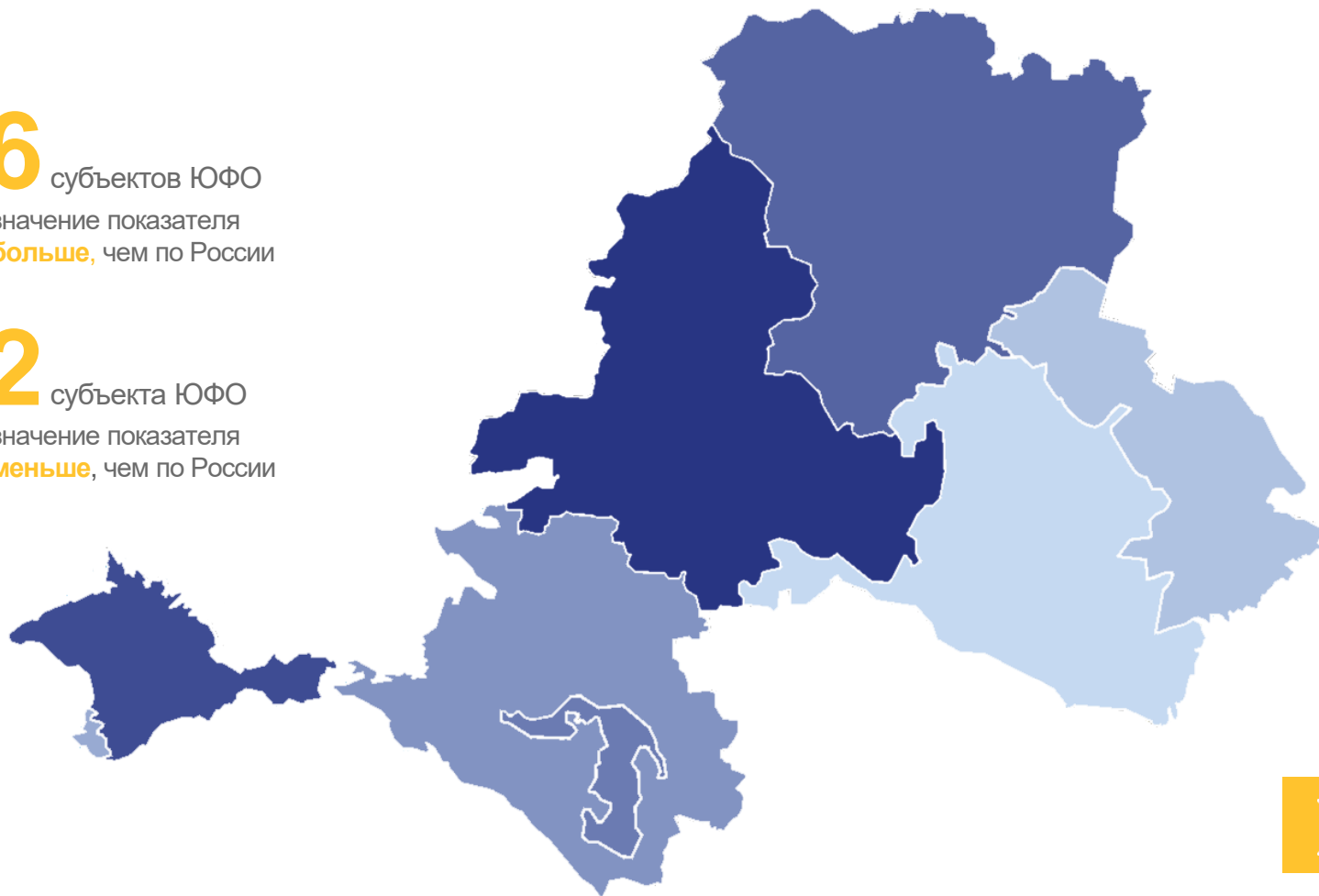
НА 1 000 ЧЕЛОВЕК НАСЕЛЕНИЯ

ЯНВАРЬ-МАЙ 2022



**6** субъектов ЮФО  
значение показателя  
**больше**, чем по России

**2** субъекта ЮФО  
значение показателя  
**меньше**, чем по России





# ЧИСЛО ЗАРЕГИСТРИРОВАННЫХ РОДИВШИХСЯ В АСТРАХАНСКОЙ ОБЛАСТИ

ЧЕЛОВЕК

2022 ГОД

январь – май

ЧЕЛОВЕК

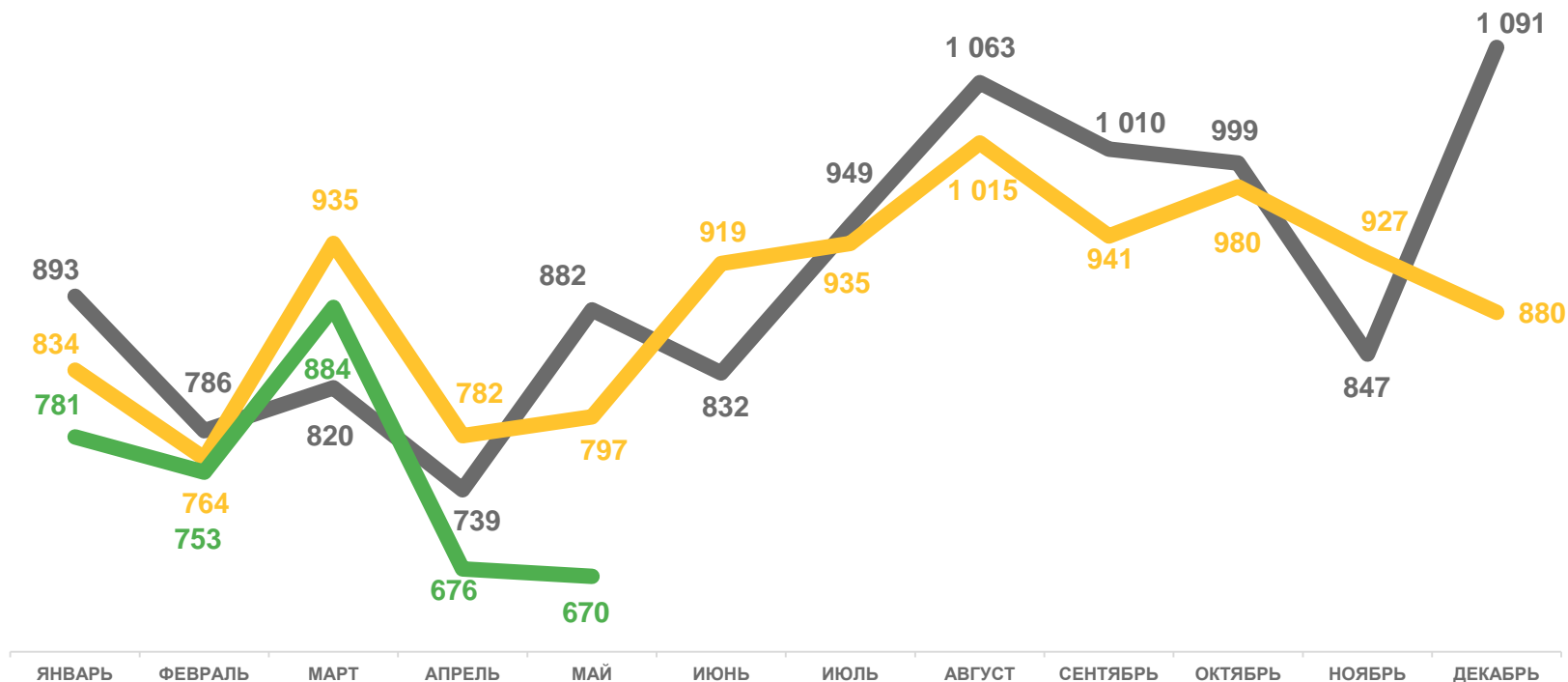
3 764

В РАСЧЁТЕ НА 1000 ЧЕЛ.

9,2

ИЗМЕНЕНИЕ, %  
к январю – маю 2021 года

-8,5



2022

2021

2020





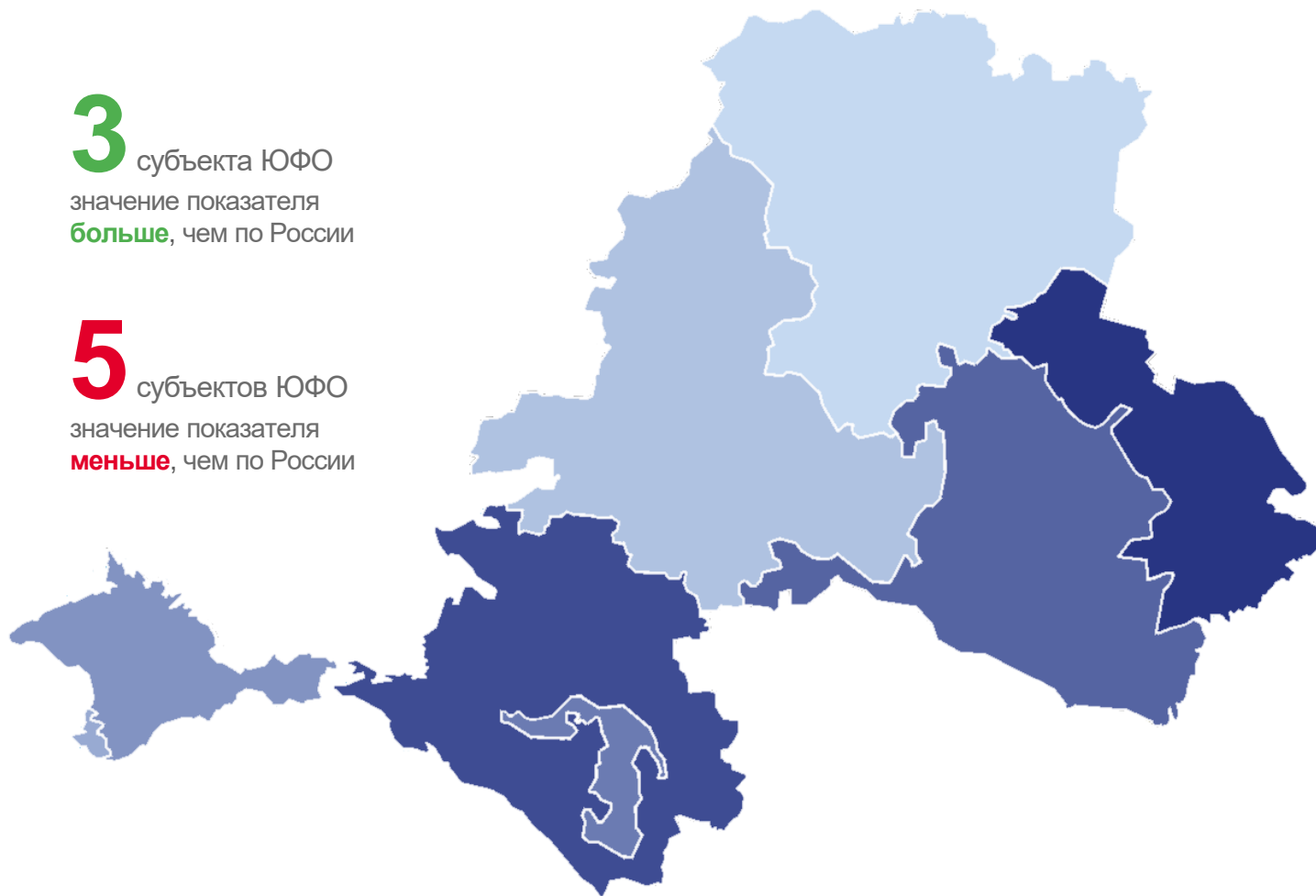
# КОЭФФИЦИЕНТ РОЖДАЕМОСТИ НА 1 000 ЧЕЛОВЕК НАСЕЛЕНИЯ

ЯНВАРЬ-МАЙ 2022



**3** субъекта ЮФО  
значение показателя  
**больше**, чем по России

**5** субъектов ЮФО  
значение показателя  
**меньше**, чем по России





# ЧИСЛО ЗАРЕГИСТРИРОВАННЫХ УМЕРШИХ В АСТРАХАНСКОЙ ОБЛАСТИ

ЧЕЛОВЕК

## 2022 ГОД

январь – май

ЧЕЛОВЕК

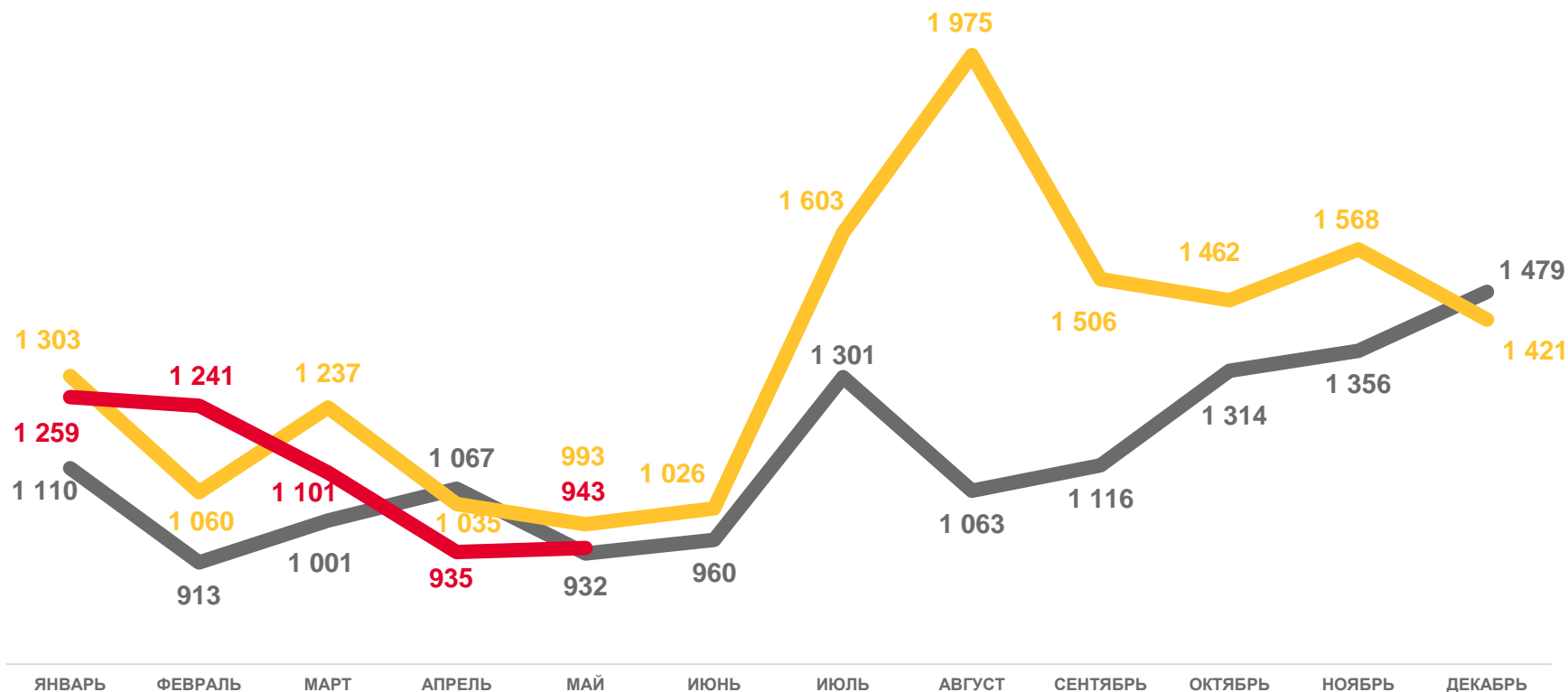
# 5 479

В РАСЧЁТЕ НА 1000 ЧЕЛ.

# 13,4

ИЗМЕНЕНИЕ, %  
к январю – маю 2021 года

# -2,6



2022

2021

2020





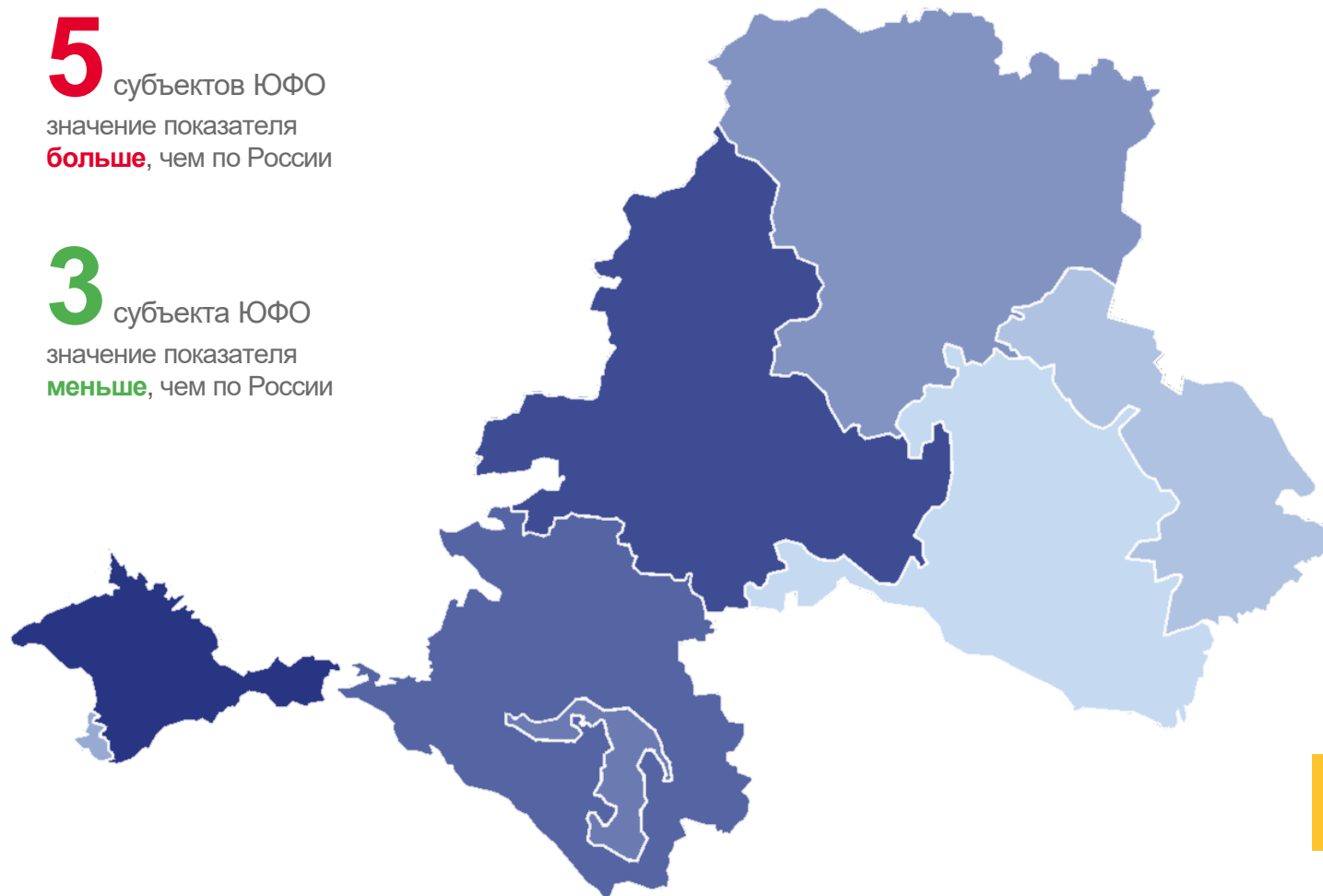
# КОЭФФИЦИЕНТ СМЕРТНОСТИ НА 1 000 ЧЕЛОВЕК НАСЕЛЕНИЯ

ЯНВАРЬ-МАЙ 2022



**5** субъектов ЮФО  
значение показателя  
**больше**, чем по России

**3** субъекта ЮФО  
значение показателя  
**меньше**, чем по России



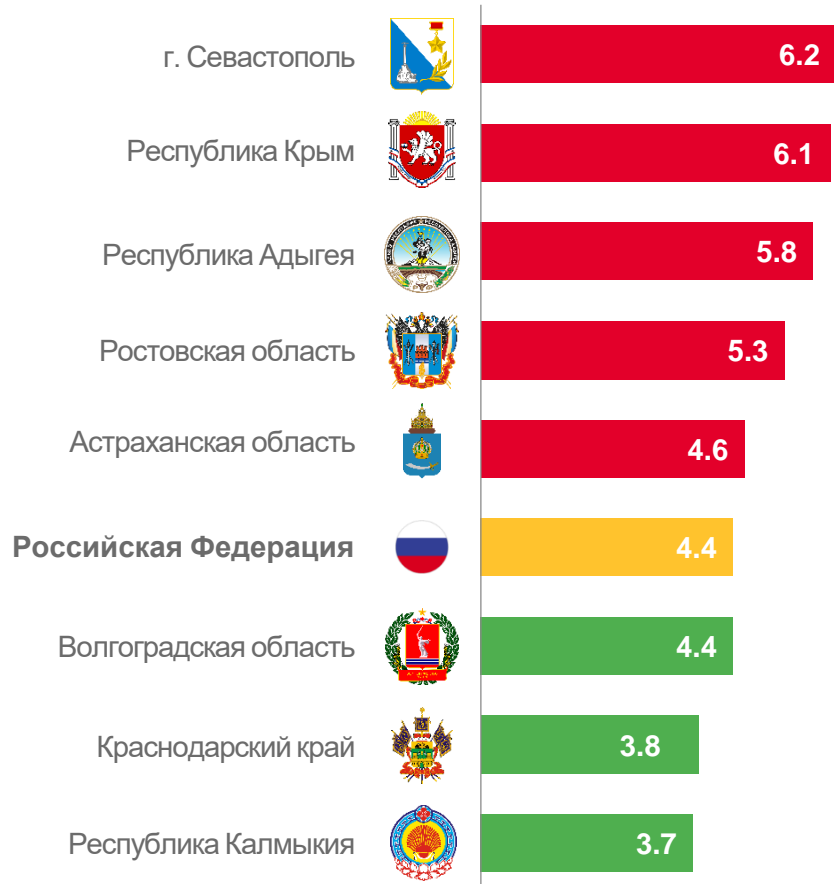




# КОЭФФИЦИЕНТ МЛАДЕНЧЕСКОЙ СМЕРТНОСТИ

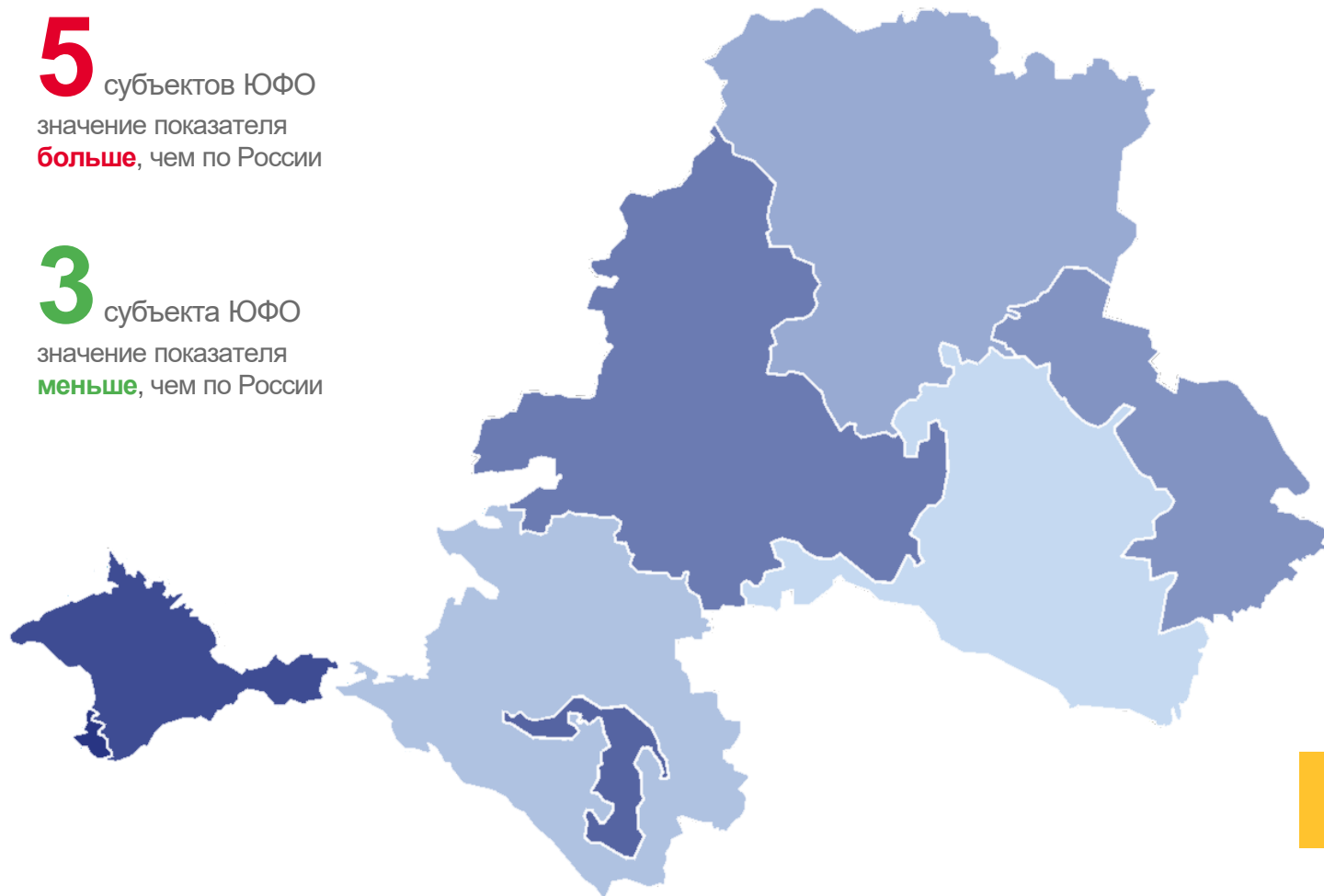
НА 1 000 РОДИВШИХСЯ ЖИВЫМИ

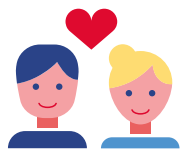
ЯНВАРЬ-МАЙ 2022



**5** субъектов ЮФО  
значение показателя  
**больше**, чем по России

**3** субъекта ЮФО  
значение показателя  
**меньше**, чем по России





# ЧИСЛО ЗАРЕГИСТРИРОВАННЫХ БРАКОВ В АСТРАХАНСКОЙ ОБЛАСТИ

ЕДИНИЦ

## 2022 ГОД

январь – май

ЕДИНИЦ

# 1 653

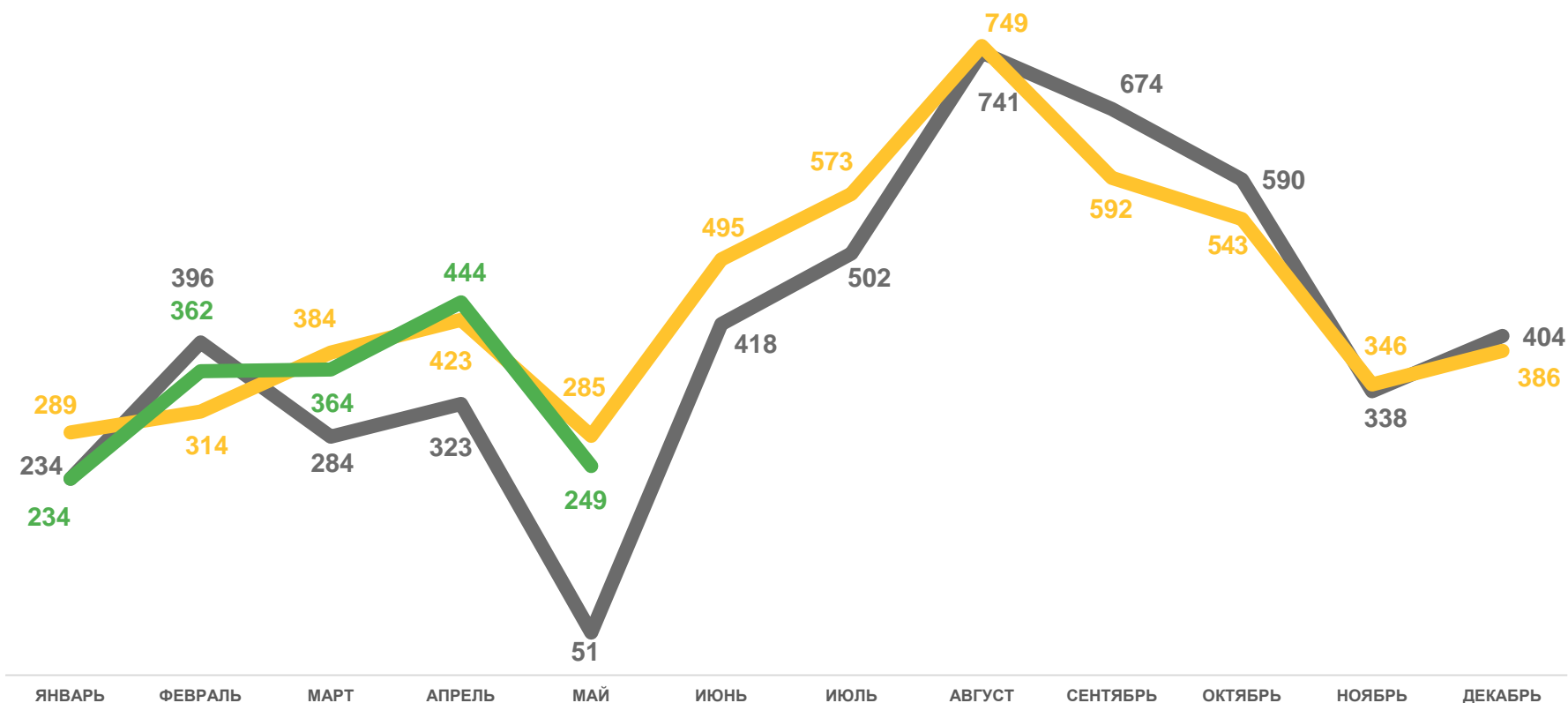
В РАСЧЁТЕ НА 1000 ЧЕЛ.

# 4,0

ИЗМЕНЕНИЕ, %

к январю – маю 2021 года

# -2,5



2022

2021

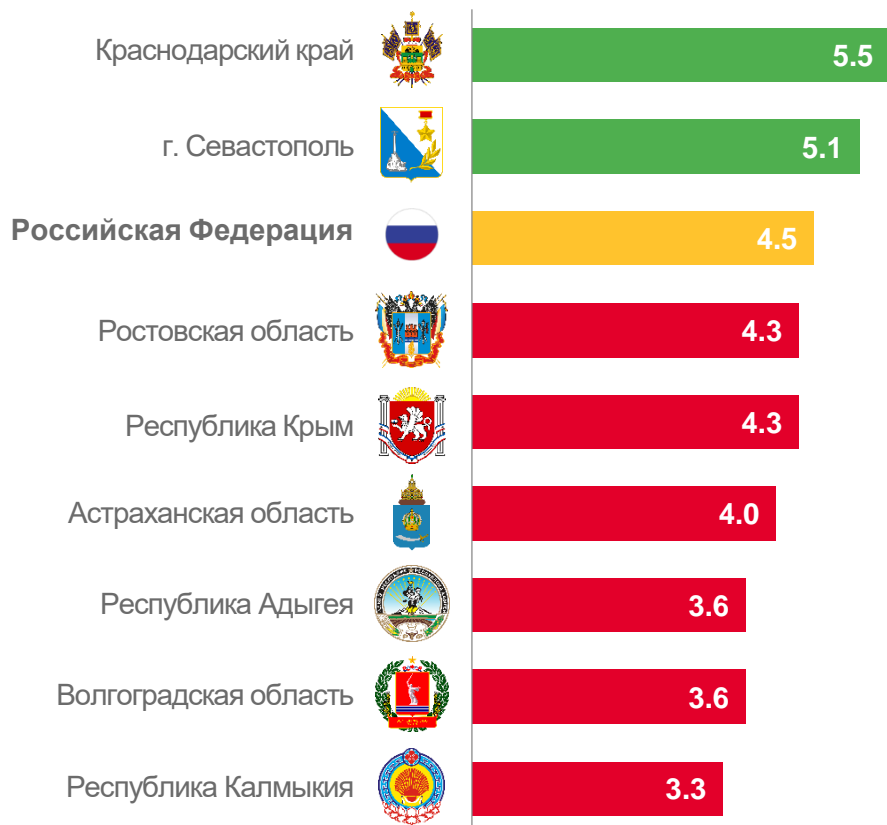
2020





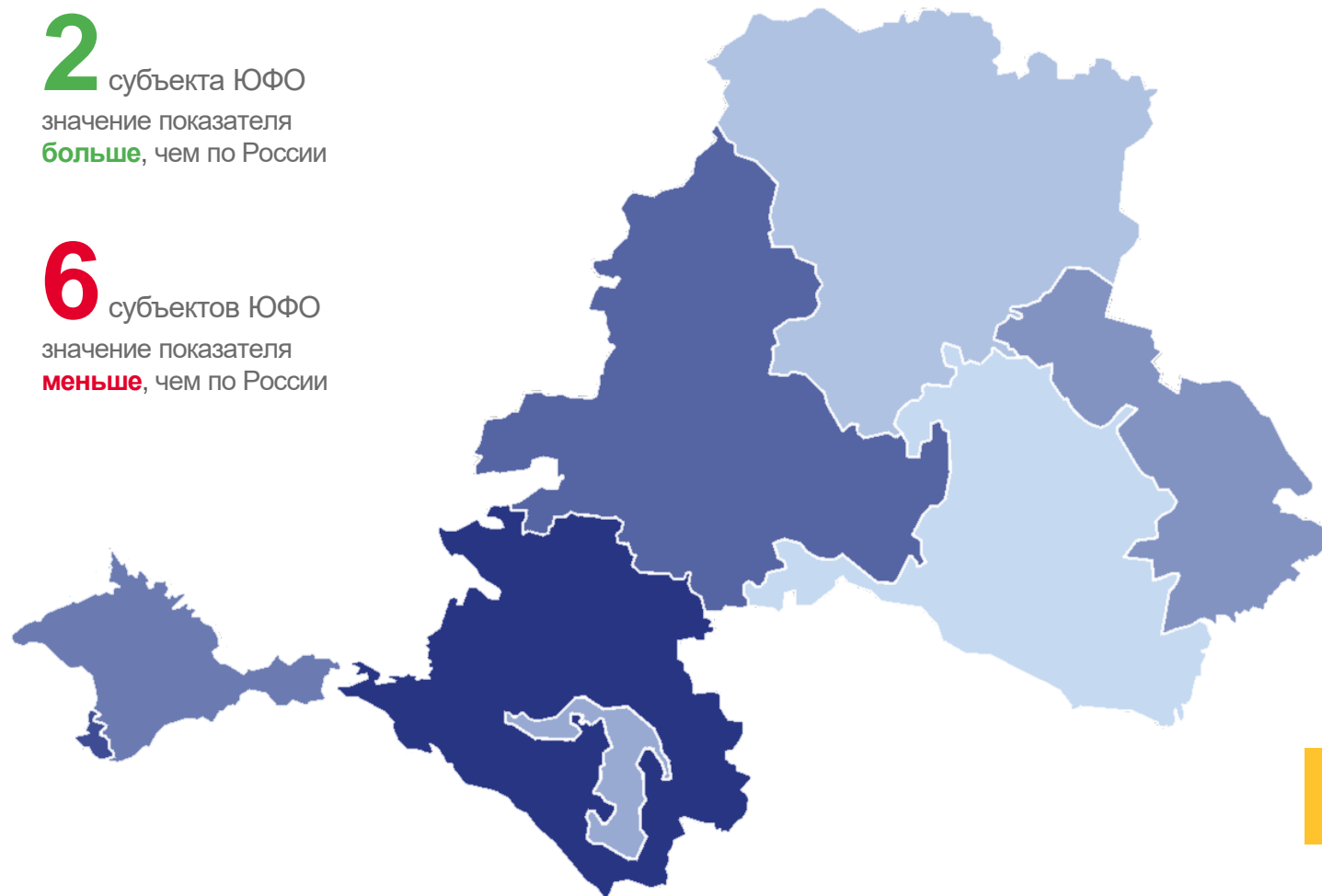
# КОЭФФИЦИЕНТ БРАЧНОСТИ НА 1 000 ЧЕЛОВЕК НАСЕЛЕНИЯ

ЯНВАРЬ-МАЙ 2022



**2** субъекта ЮФО  
значение показателя  
**больше**, чем по России

**6** субъектов ЮФО  
значение показателя  
**меньше**, чем по России





# ЧИСЛО ЗАРЕГИСТРИРОВАННЫХ РАЗВОДОВ В АСТРАХАНСКОЙ ОБЛАСТИ

ЕДИНИЦ

## 2022 ГОД

январь – май

ЕДИНИЦ

# 1 901

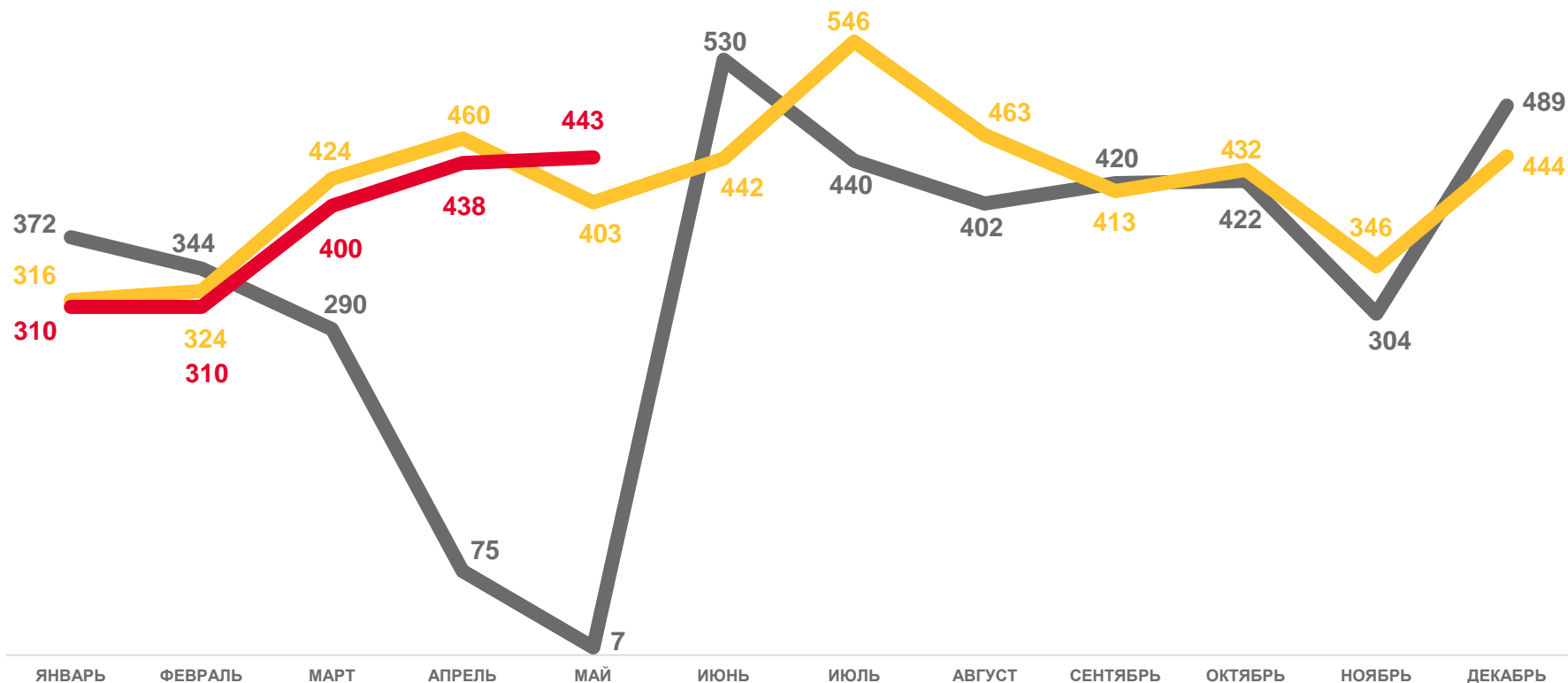
В РАСЧЁТЕ НА 1000 ЧЕЛ.

# 4,6

ИЗМЕНЕНИЕ, %

к январю – маю 2021 года

# -1,3



2022

2021

2020





# КОЭФФИЦИЕНТ РАЗВОДИМОСТИ НА 1 000 ЧЕЛОВЕК НАСЕЛЕНИЯ

ЯНВАРЬ- МАЙ 2022



**4** субъекта ЮФО  
значение показателя  
**меньше**, чем по России

**4** субъекта ЮФО  
значение показателя  
**больше**, чем по России

