



УПРАВЛЕНИЕ ФЕДЕРАЛЬНОЙ СЛУЖБЫ
ГОСУДАРСТВЕННОЙ СТАТИСТИКИ
ПО АСТРАХАНСКОЙ ОБЛАСТИ
И РЕСПУБЛИКЕ КАЛМЫКИЯ

Оперативные демографические показатели по Республике Калмыкия



за январь – апрель 2022 года



УПРАВЛЕНИЕ ФЕДЕРАЛЬНОЙ СЛУЖБЫ
ГОСУДАРСТВЕННОЙ СТАТИСТИКИ
ПО АСТРАХАНСКОЙ ОБЛАСТИ
И РЕСПУБЛИКЕ КАЛМЫКИЯ

Оперативные демографические показатели

по Республике Калмыкия

за январь – март 2022 года

- 01 Показатели естественного прироста населения
- 02 Показатели рождаемости
- 03 Показатели смертности
- 04 Показатели младенческой смертности
- 05 Показатели брачности
- 06 Показатели разводимости

* Ежемесячные данные оперативной статистики





ЕСТЕСТВЕННОЕ ДВИЖЕНИЕ НАСЕЛЕНИЯ РЕСПУБЛИКИ КАЛМЫКИЯ ЧЕЛОВЕК

2022 ГОД

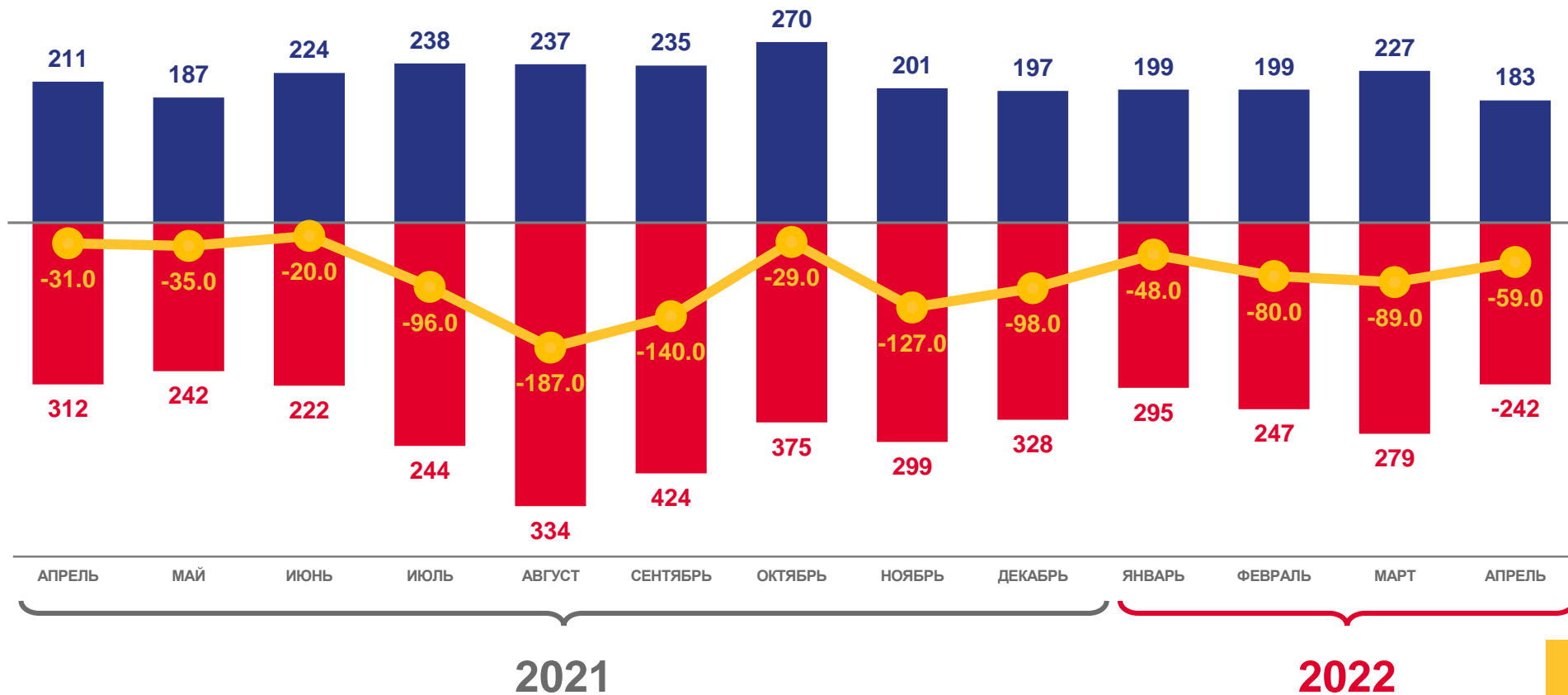
январь – апрель

ЧЕЛОВЕК

-276

В РАСЧЁТЕ НА 1000 ЧЕЛ.

-3,1



■ Число родившихся

■ Число умерших



Естественный прирост / убыль





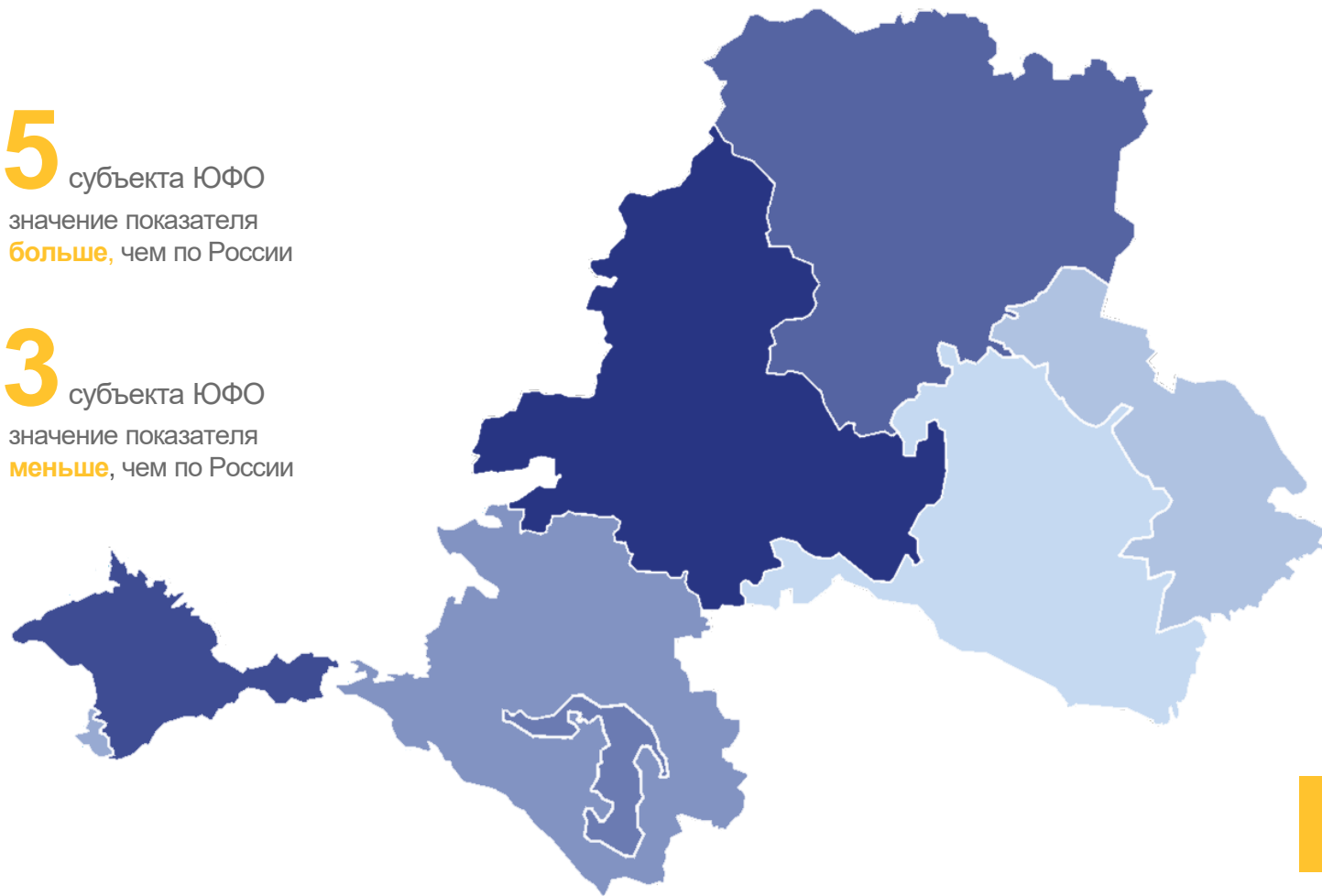
КОЭФФИЦИЕНТ ЕСТЕСТВЕННОГО ПРИРОСТА (УБЫЛИ) НАСЕЛЕНИЯ НА 1 000 ЧЕЛОВЕК НАСЕЛЕНИЯ

ЯНВАРЬ-АПРЕЛЬ 2022



5 субъекта ЮФО
значение показателя
больше, чем по России

3 субъекта ЮФО
значение показателя
меньше, чем по России





ЧИСЛО ЗАРЕГИСТРИРОВАННЫХ РОДИВШИХСЯ В РЕСПУБЛИКЕ КАЛМЫКИЯ

ЧЕЛОВЕК

2022 ГОД

январь – апрель

ЧЕЛОВЕК

808

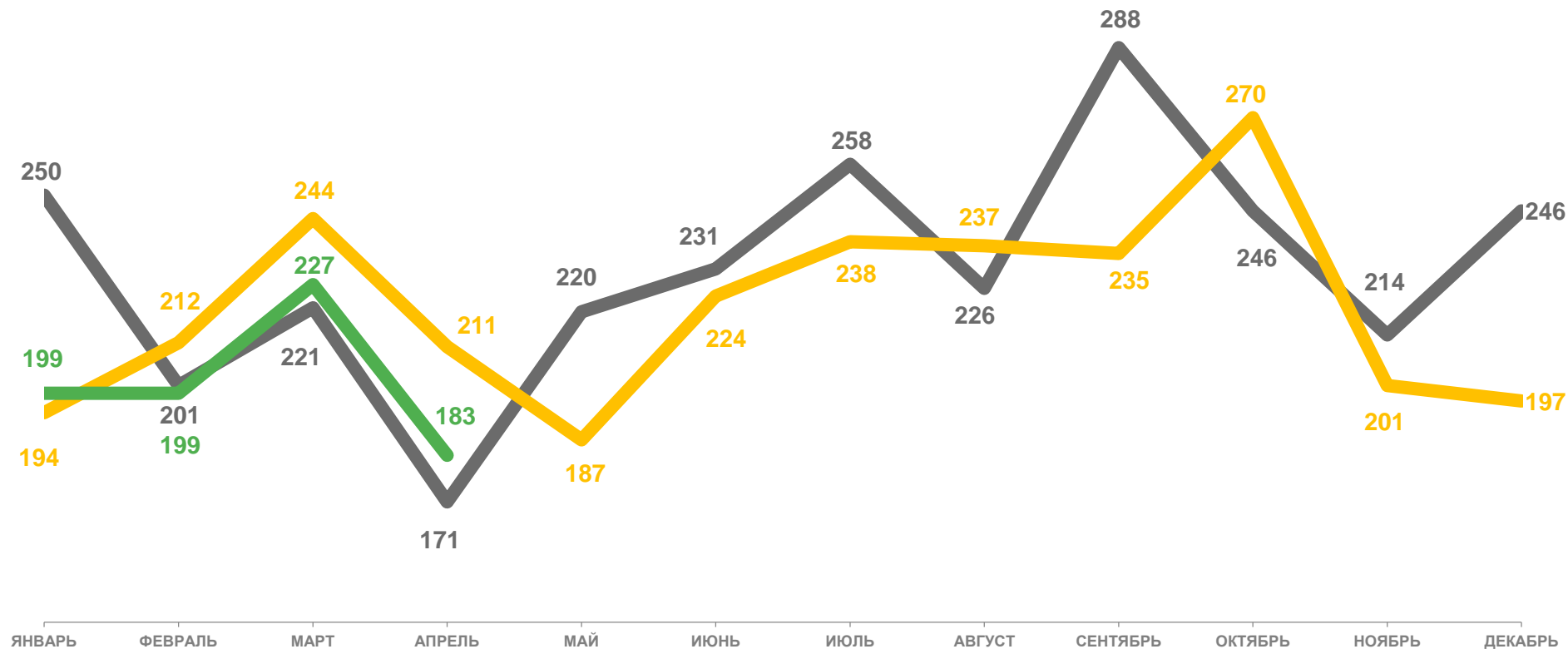
В РАСЧЁТЕ НА 1000 ЧЕЛ.

9,2

ИЗМЕНЕНИЕ, %

к январю – апрелю 2021 года

-6,2



2022



2021



2020





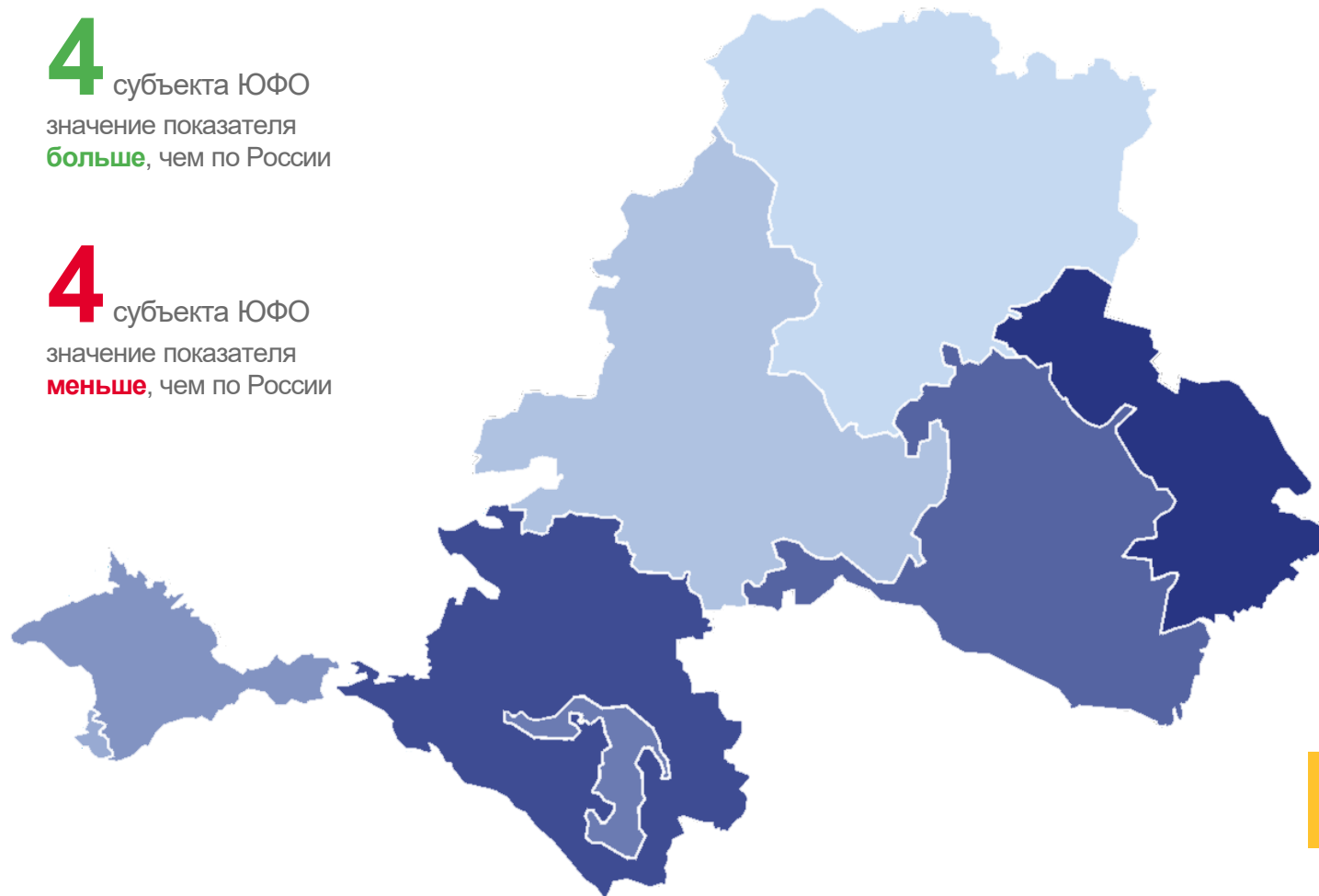
КОЭФФИЦИЕНТ РОЖДАЕМОСТИ НА 1 000 ЧЕЛОВЕК НАСЕЛЕНИЯ

ЯНВАРЬ-АПРЕЛЬ 2022



4 субъекта ЮФО
значение показателя
больше, чем по России

4 субъекта ЮФО
значение показателя
меньше, чем по России





ЧИСЛО ЗАРЕГИСТРИРОВАННЫХ УМЕРШИХ В РЕСПУБЛИКЕ КАЛМЫКИЯ

ЧЕЛОВЕК

2022 ГОД

январь – апрель

ЧЕЛОВЕК

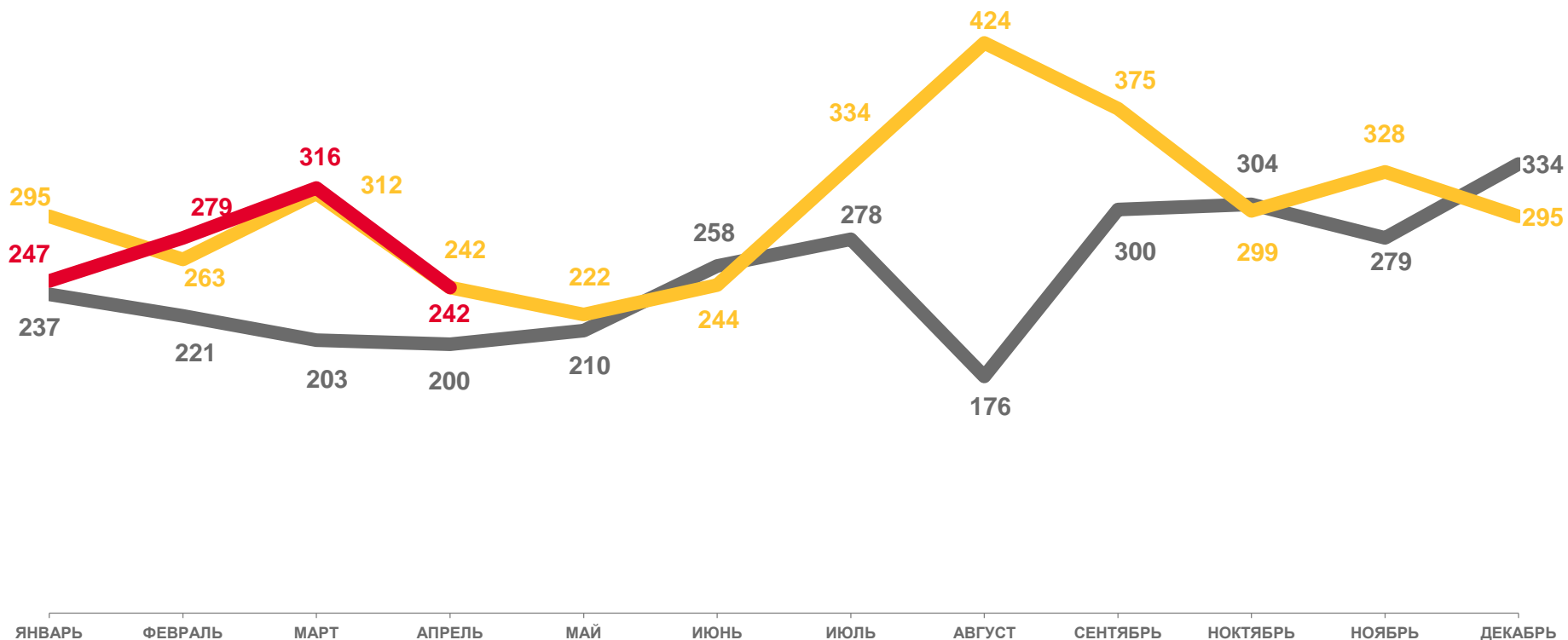
1 084

В РАСЧЁТЕ НА 1000 ЧЕЛ.

12,3

ИЗМЕНЕНИЕ, %
к январю – марту 2021 года

-2,5



2022

2021

2020





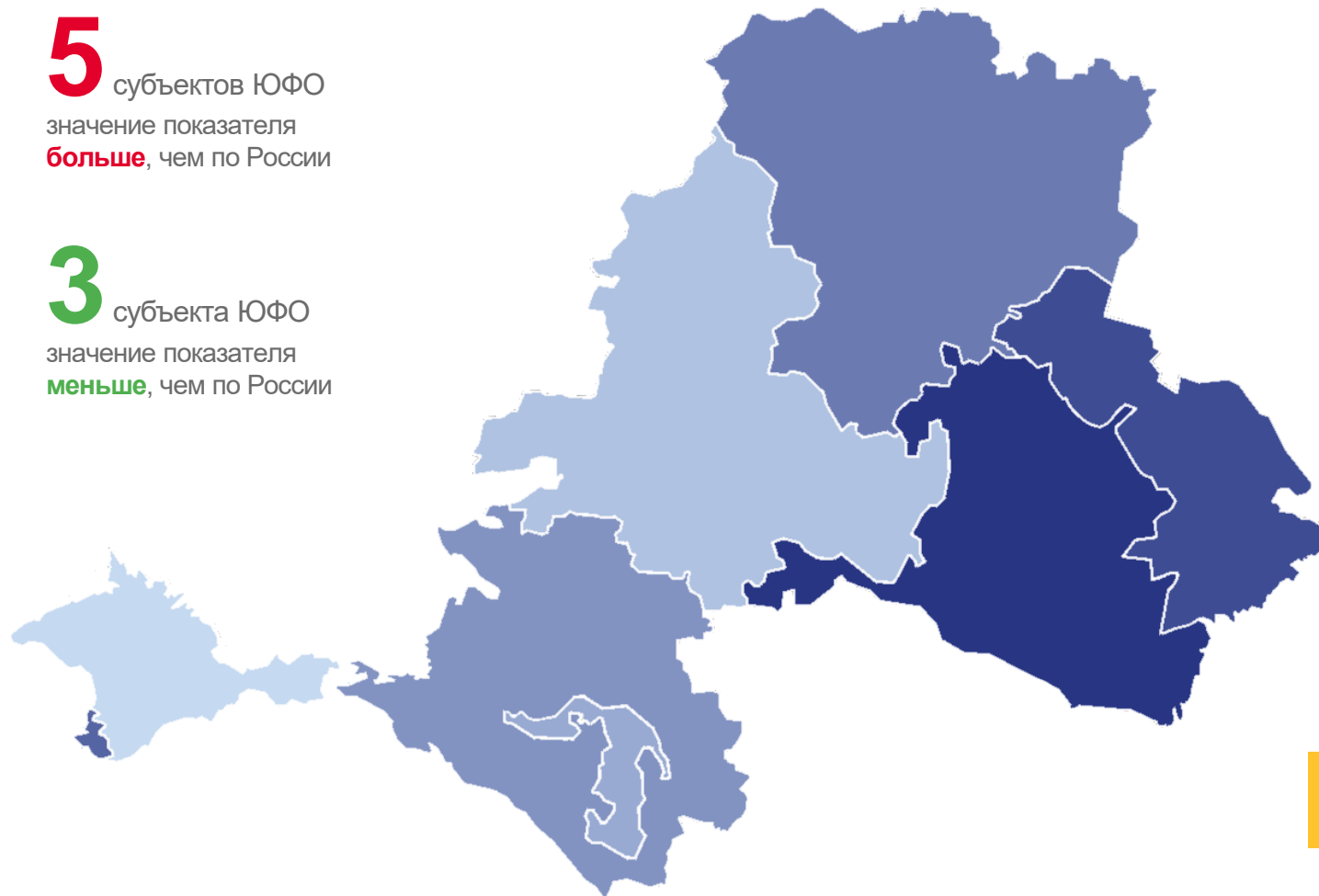
КОЭФФИЦИЕНТ СМЕРТНОСТИ НА 1 000 ЧЕЛОВЕК НАСЕЛЕНИЯ

ЯНВАРЬ-АПРЕЛЬ 2022



5 субъектов ЮФО
значение показателя
больше, чем по России

3 субъекта ЮФО
значение показателя
меньше, чем по России





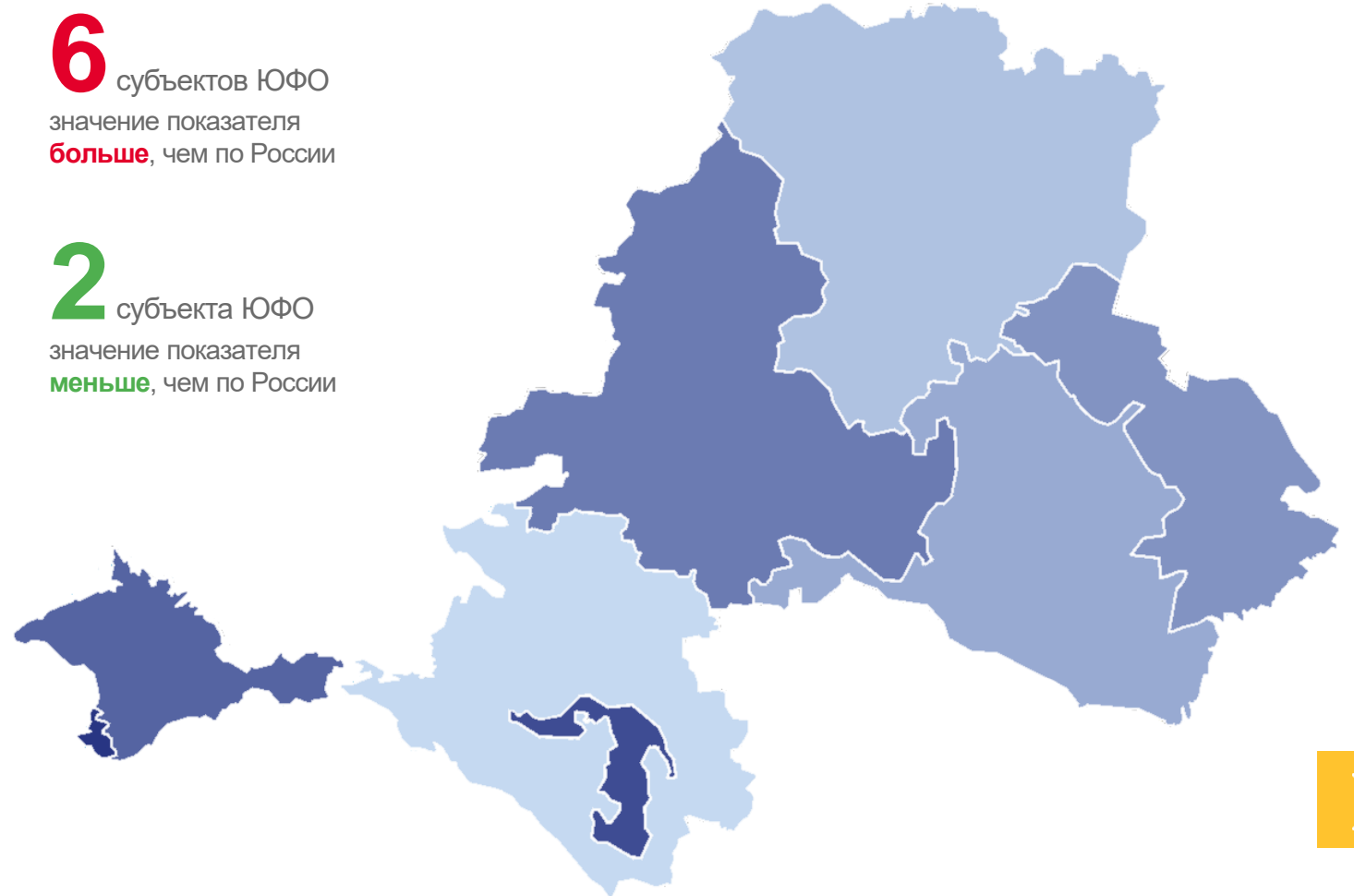
КОЭФИЦИЕНТ МЛАДЕНЧЕСКОЙ СМЕРТНОСТИ НА 1 000 РОДИВШИХСЯ ЖИВЫМИ

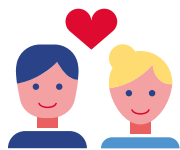
ЯНВАРЬ-АПРЕЛЬ 2022



6 субъектов ЮФО
значение показателя
больше, чем по России

2 субъекта ЮФО
значение показателя
меньше, чем по России





ЧИСЛО ЗАРЕГИСТРИРОВАННЫХ БРАКОВ В РЕСПУБЛИКЕ КАЛМЫКИЯ

ЕДИНИЦ

2022 ГОД

январь – апрель

ЕДИНИЦ

322

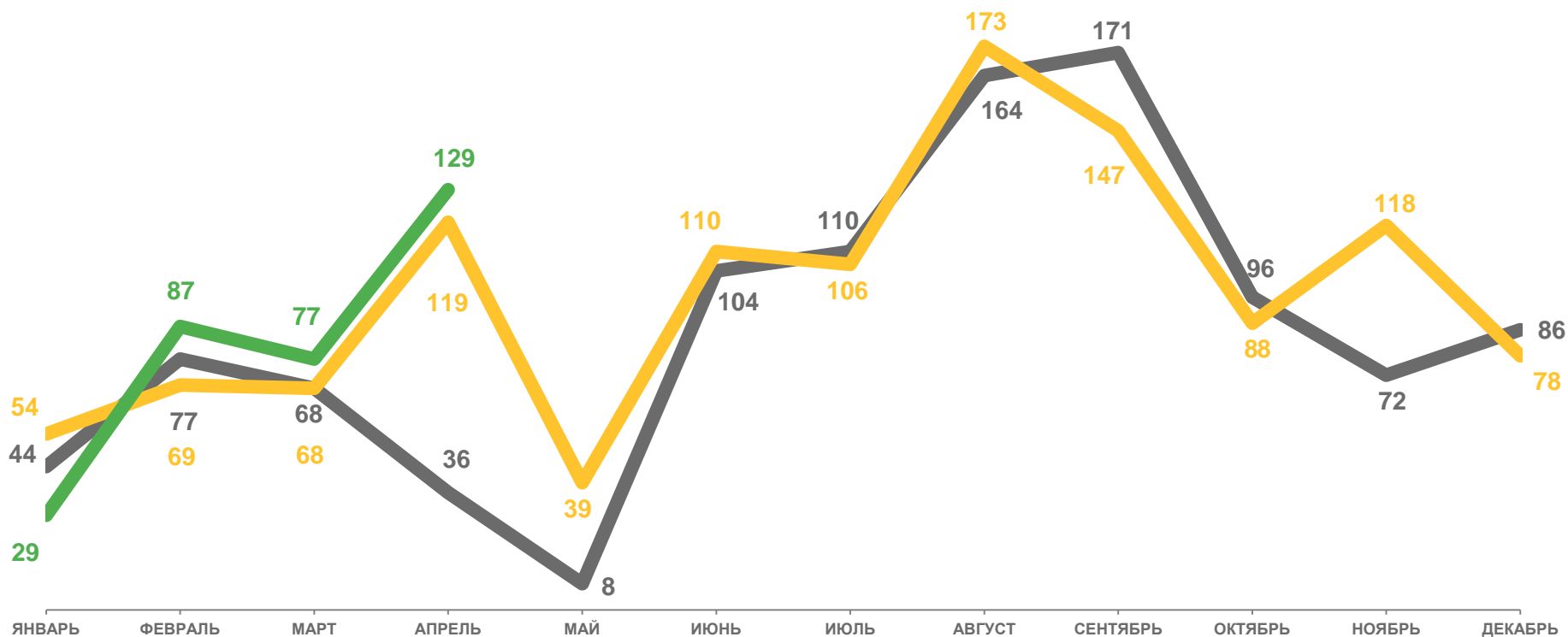
В РАСЧЁТЕ НА 1000 ЧЕЛ.

3,7

ИЗМЕНЕНИЕ, %

к январю – апрелю 2021 года

+3,9

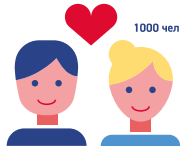


2022

2021

2020





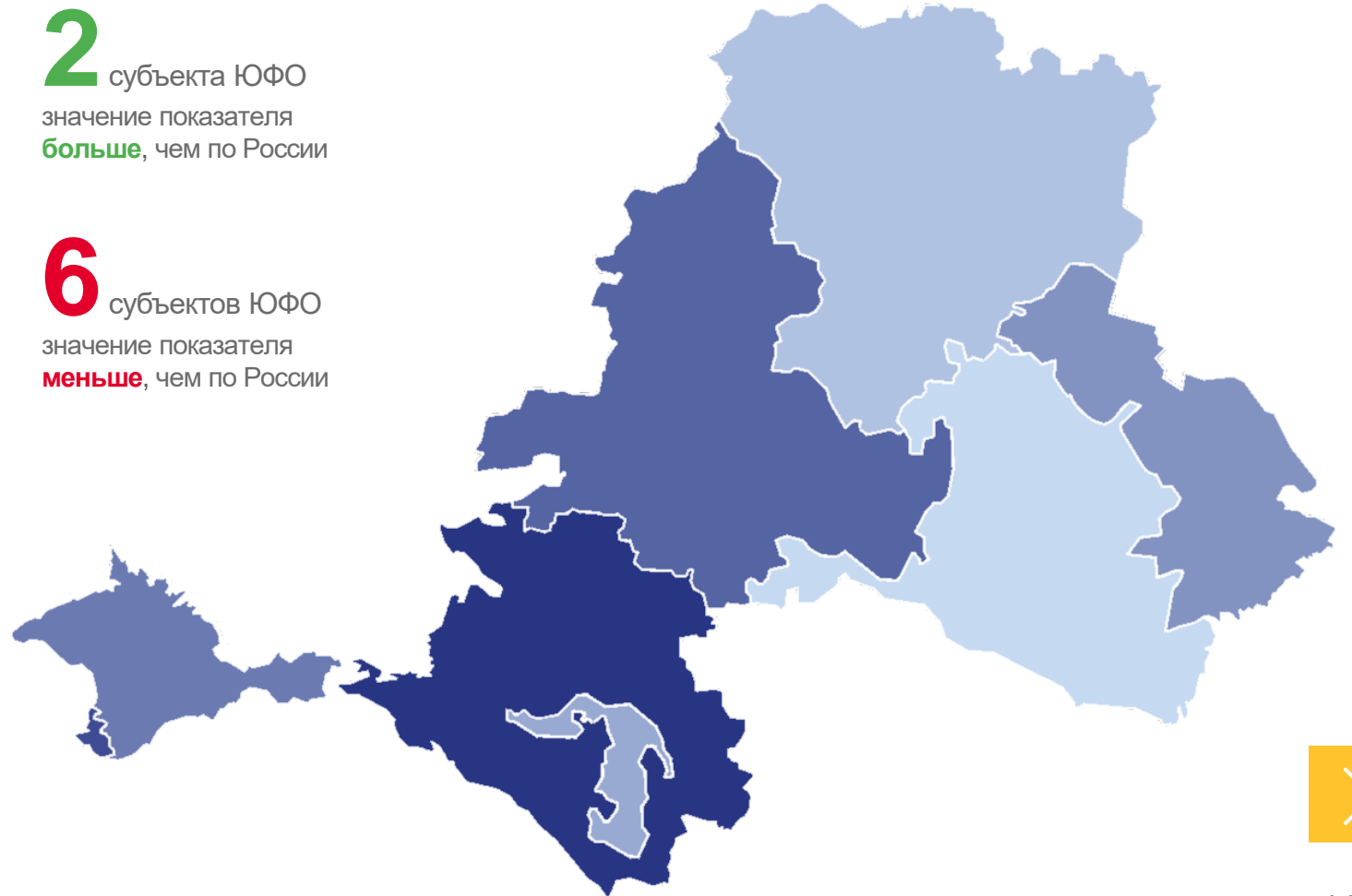
КОЭФФИЦИЕНТ БРАЧНОСТИ НА 1 000 ЧЕЛОВЕК НАСЕЛЕНИЯ

ЯНВАРЬ-АПРЕЛЬ 2022



2 субъекта ЮФО
значение показателя
больше, чем по России

6 субъектов ЮФО
значение показателя
меньше, чем по России





ЧИСЛО ЗАРЕГИСТРИРОВАННЫХ РАЗВОДОВ В РЕСПУБЛИКЕ КАЛМЫКИЯ

ЕДИНИЦ

2022 ГОД

январь – апрель

ЕДИНИЦ

345

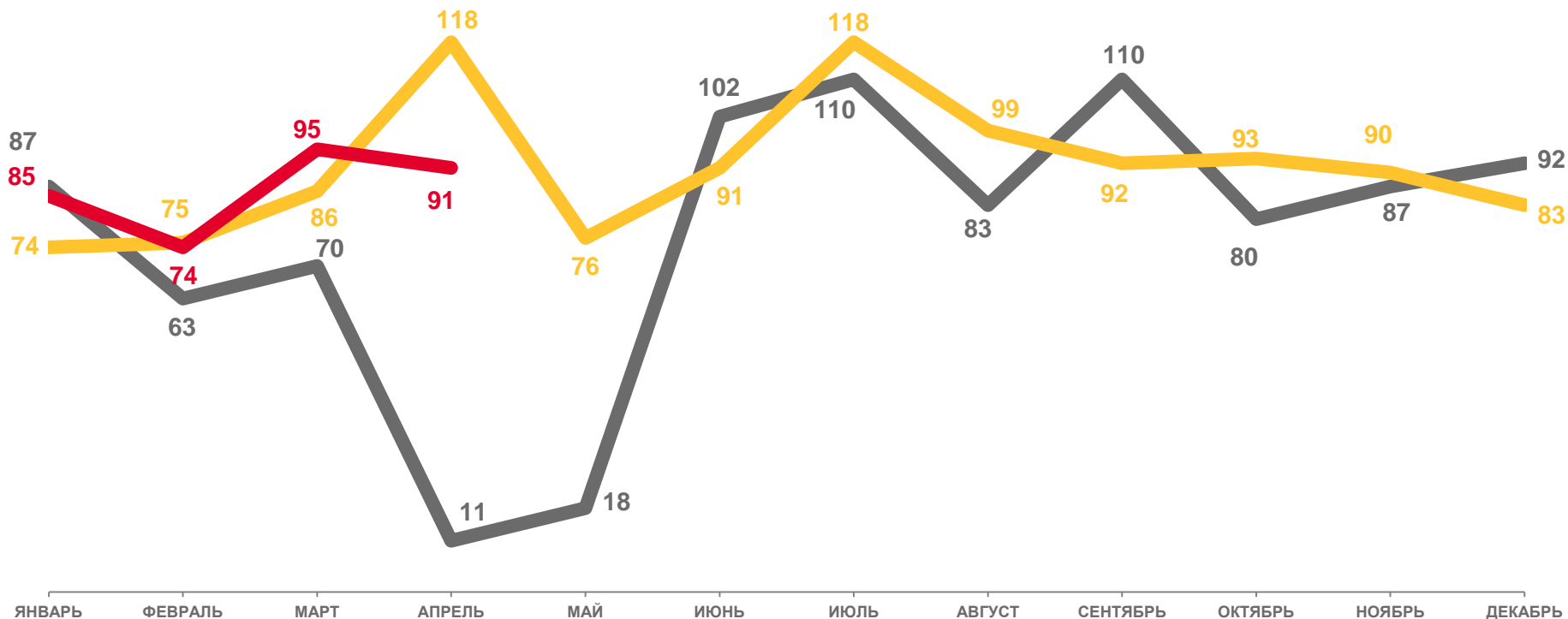
В РАСЧЁТЕ НА 1000 ЧЕЛ.

3,9

ИЗМЕНЕНИЕ, %

к январю – апрелю 2021 года

-2,3

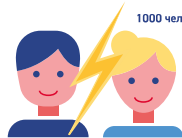


2022

2021

2020





КОЭФФИЦИЕНТ РАЗВОДИМОСТИ НА 1 000 ЧЕЛОВЕК НАСЕЛЕНИЯ

ЯНВАРЬ-АПРЕЛЬ 2022



4 субъекта ЮФО
значение показателя
меньше, чем по России

4 субъектов ЮФО
значение показателя
больше, чем по России

