



ФЕДЕРАЛЬНАЯ СЛУЖБА
ГОСУДАРСТВЕННОЙ СТАТИСТИКИ

Социально-экономическое положение Астраханской области



Январь-февраль 2022 года



ФЕДЕРАЛЬНАЯ СЛУЖБА
ГОСУДАРСТВЕННОЙ СТАТИСТИКИ

Социально- экономическое положение Астраханской области в январе-феврале 2022 года

- 01 [Основные экономические и социальные показатели](#)
- 02 [Промышленное производство](#)
- 03 [Строительство](#)
- 04 [Сельское хозяйство](#)
- 05 [Транспорт](#)
- 06 [Рынки товаров и услуг](#)



ОСНОВНЫЕ ЭКОНОМИЧЕСКИЕ И СОЦИАЛЬНЫЕ ПОКАЗАТЕЛИ АСТРАХАНСКОЙ ОБЛАСТИ

СОЦИАЛЬНОЕ РАЗВИТИЕ

/ январь 2022 года, человек /



781

родившиеся



1 259

умершие

Естественная убыль
населения

478



1 130

прибывшие



1 364

выбывшие

Миграционная убыль
населения

234



234

браки



310

разводы

ЭКОНОМИЧЕСКОЕ РАЗВИТИЕ

/ январь-февраль 2022 года к январю-февралю 2021 года /



Индекс промышленного
производства

98,4% ▼



Индекс производства
продукции сельского хозяйства

104,2% ▲



Ввод в действие жилых домов
организациями всех форм собственности
и индивидуальными застройщиками

В 2,5р. ▲



Объем платных услуг населению

106,6% ▲



Оборот розничной торговли

105,6% ▲



Оборот общественного питания

114,6% ▲



ИНДЕКС ПРОМЫШЛЕННОГО ПРОИЗВОДСТВА В АСТРАХАНСКОЙ ОБЛАСТИ

Январь-февраль 2022 года
в % к январю-февралю 2021 года



Промышленное производство

98,4 ▼



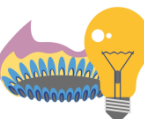
Добыча полезных
ископаемых

97,8 ▼



Обрабатывающие
производства

108,2 ▲



Обеспечение электрической
энергией, газом и паром;
кондиционирование воздуха

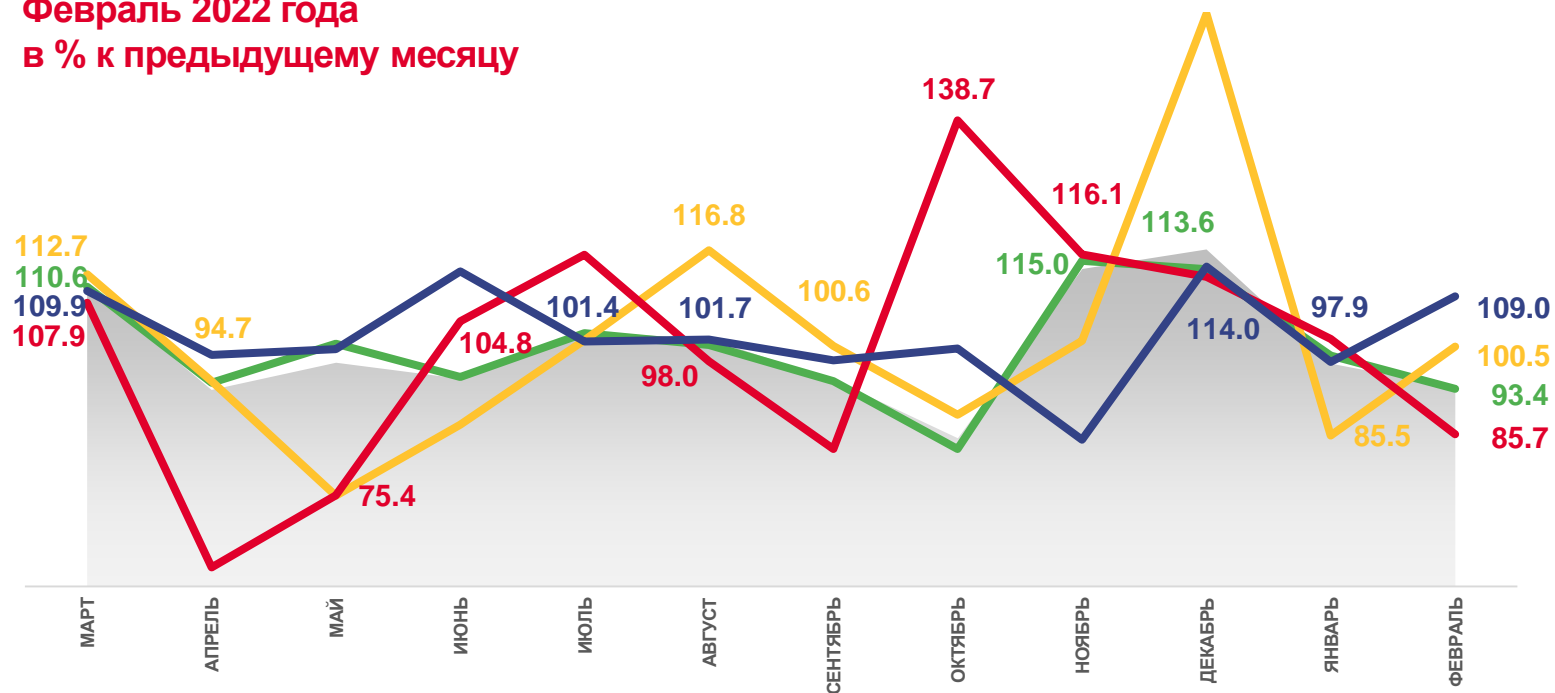
84,6 ▼



Водоснабжение; водоотведение,
организация сбора и утилизации
отходов, деятельность
по ликвидации загрязнений

130,7 ▲

Февраль 2022 года
в % к предыдущему месяцу



Индекс промышленного производства



Обеспечение электрической энергией, газом и паром; кондиционирование воздуха



Обрабатывающие
производства



Добыча полезных
ископаемых



Водоснабжение; водоотведение, организация
сбора и утилизации отходов, деятельность
по ликвидации загрязнений





ОБЪЕМ РАБОТ, ВЫПОЛНЕННЫХ ПО ВИДУ ДЕЯТЕЛЬНОСТИ «СТРОИТЕЛЬСТВО» В АСТРАХАНСКОЙ ОБЛАСТИ



Февраль 2022 года

1 584,2

млн рублей

▲134,3%

к февралю 2021 года



Январь-февраль 2022 года

2 935,0

млн рублей

▲135,1%

к январю-февралю
2021 года



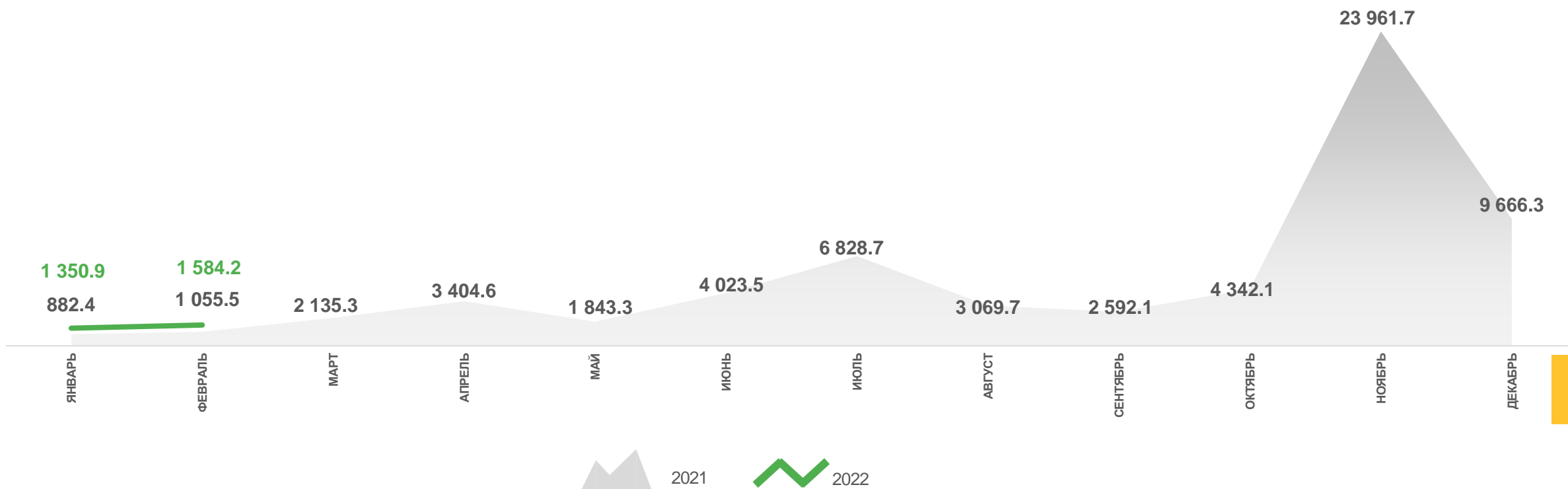
Январь-февраль 2021 года

1 937,9

млн рублей

▼46,6%

к январю-февралю
2020 года





ДИНАМИКА ВВОДА В ДЕЙСТВИЕ ЖИЛЫХ ДОМОВ В АСТРАХАНСКОЙ ОБЛАСТИ



Февраль 2022 года

66,8

тыс. м² к февралю 2021 года
общей площади

▲ **В 3,6р.**

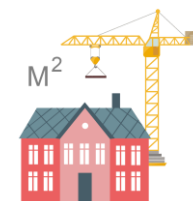


Январь-февраль 2022 года

132,6

млн рублей к январю-февралю
2021 года

▲ **В 2,5р.**

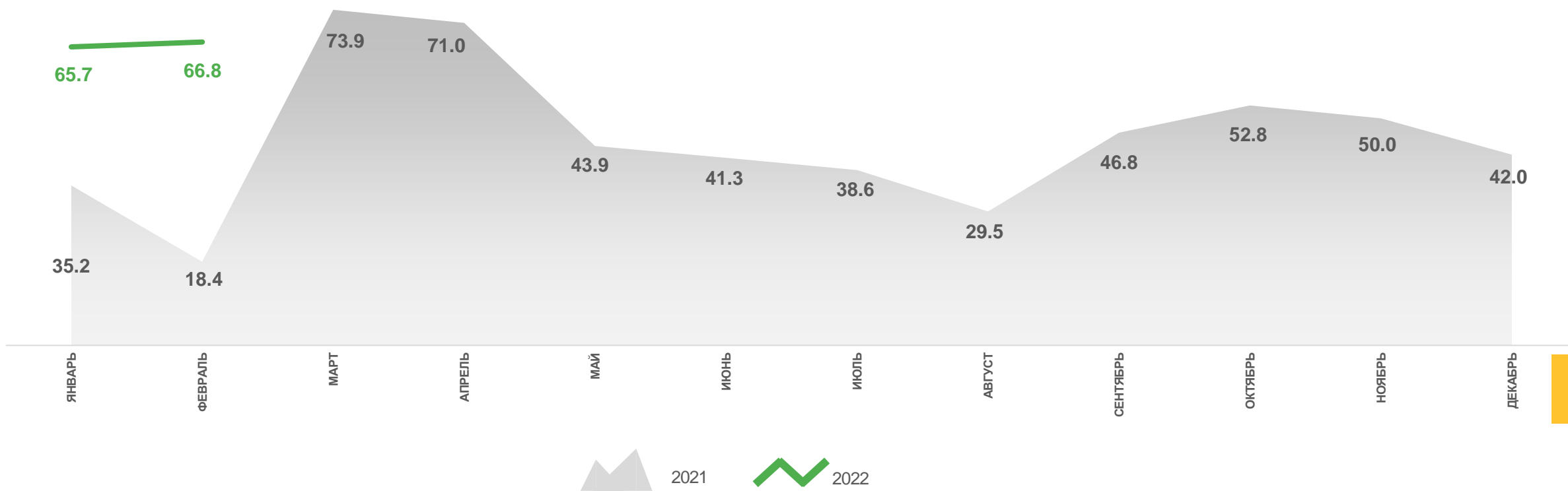


Январь-февраль 2021 года

53,6

млн рублей к январю-февралю
2020 года

▲ **167,1%**





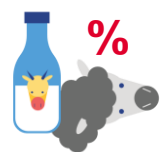
СЕЛЬСКОЕ ХОЗЯЙСТВО В АСТРАХАНСКОЙ ОБЛАСТИ

Январь-февраль 2022 года



Объем продукции
сельского хозяйства всех
сельхозпроизводителей,
млн рублей
(в фактических ценах)

2 470,1



Объем продукции
сельского хозяйства всех
сельхозпроизводителей,
в % к соответствующему
периоду предыдущего года

104,2 ▲

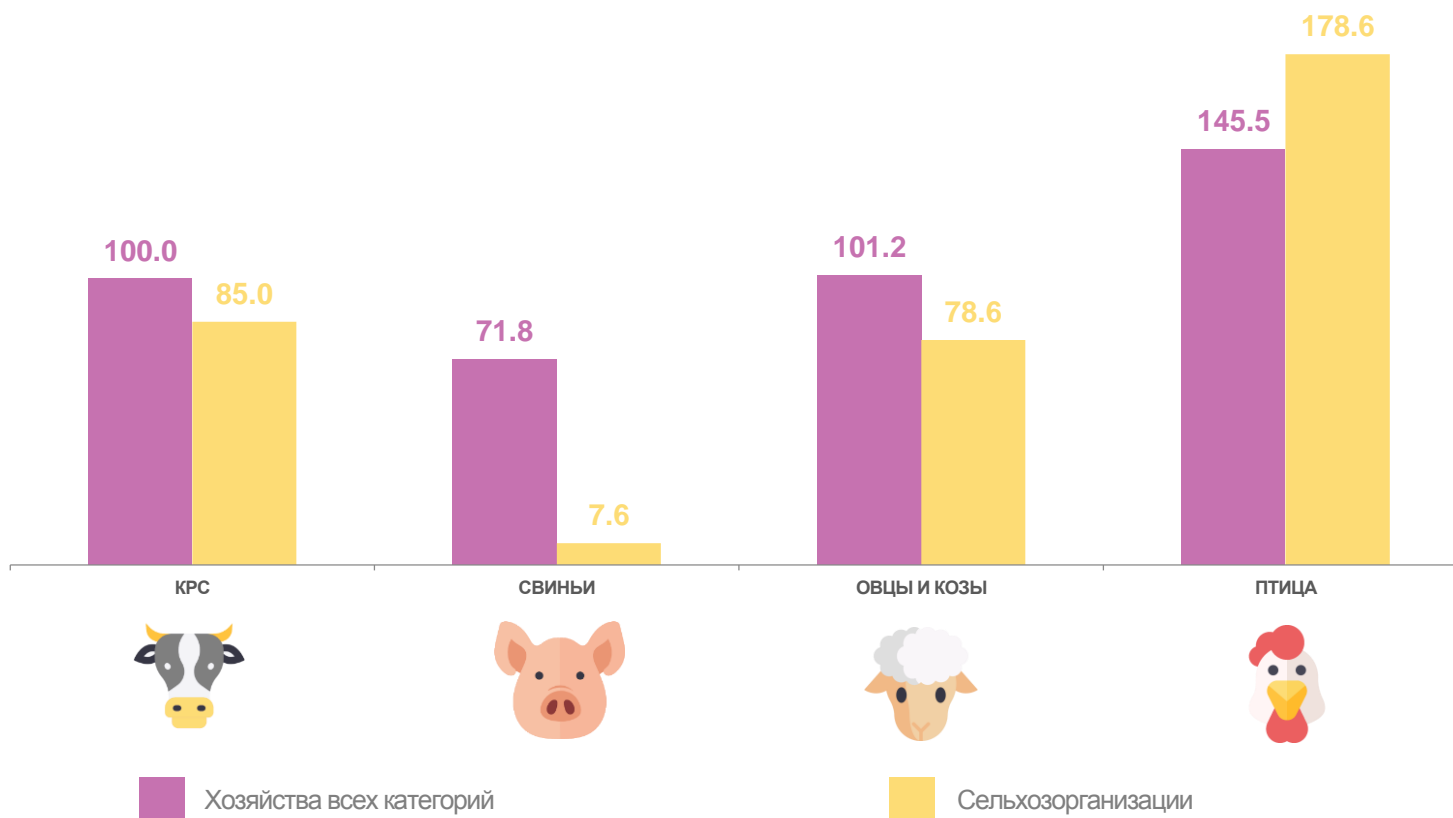


Объем продукции
сельского хозяйства всех
сельхозпроизводителей,
февраль 2022 года
в % к февралю 2021 года

105,5 ▲

Поголовье скота и птицы в хозяйствах всех категорий

/ февраль 2022 года в % к аналогичному периоду предыдущего года /





ГРУЗОБОРОТ АВТОМОБИЛЬНОГО ТРАНСПОРТА В АСТРАХАНСКОЙ ОБЛАСТИ *

Февраль 2022 года



9 374,0

ТЫС. Т-КМ

▲ 126,5%

к февралю 2021 года

Январь-февраль 2022 года



17 875,0

ТЫС. Т-КМ

▲ 123,4%

к январю-февралю 2021 года

Январь-февраль 2021 года

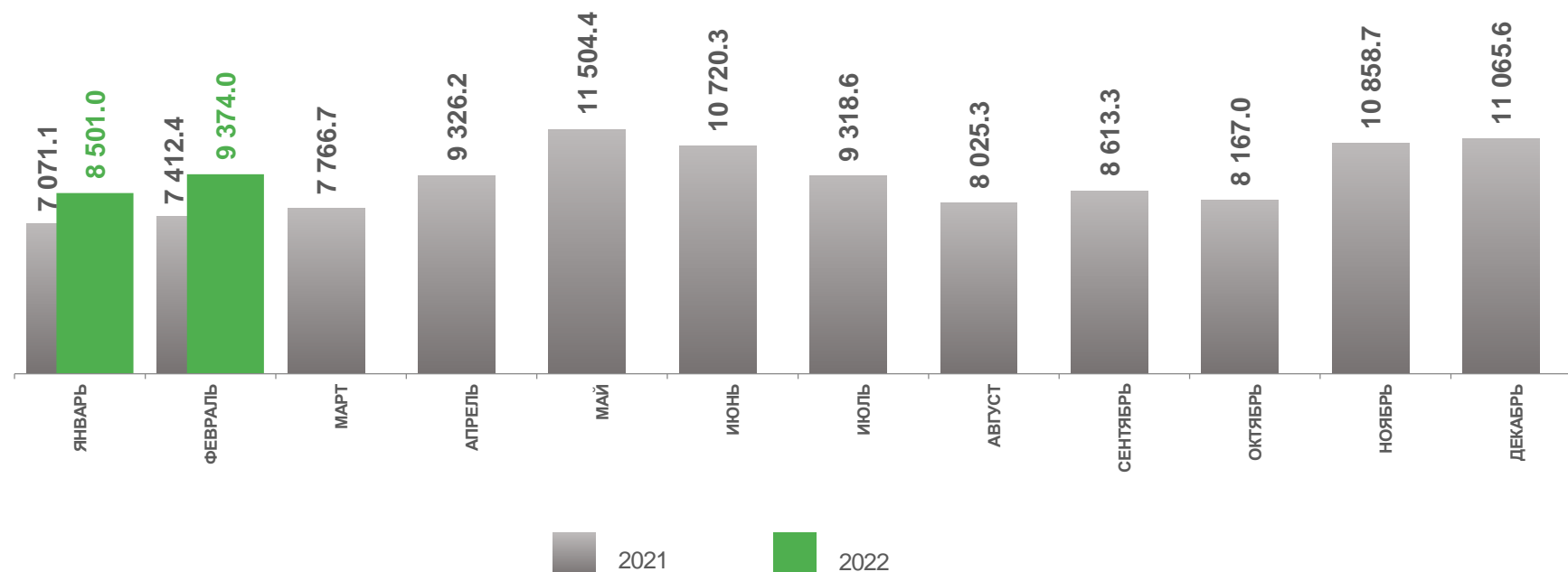


14 483,5

ТЫС. Т-КМ

▲ 108,7%

к январю-февралю 2020 года



* включает данные автомобильного транспорта всех видов экономической деятельности крупных и средних организаций, средняя численность работников которых превышает 15 человек



ПАССАЖИРООБОРОТ АВТОМОБИЛЬНОГО ТРАНСПОРТА В АСТРАХАНСКОЙ ОБЛАСТИ *

Февраль 2022 года

78 744,3

тыс. пасс.-км



▼ 27,5%

к февралю 2021 года

Январь-февраль 2022 года

159 865,7

тыс. пасс.-км



▼ 26,9%

к январю-февралю 2021 года

Январь-февраль 2021 года

595 269,1

тыс. пасс.-км



▼ 79,7%

к январю-февралю 2020 года



* по юридическим лицам (кроме микропредприятий), осуществляющим регулярные перевозки пассажиров на коммерческой основе



РОЗНИЧНАЯ ТОРГОВЛЯ В АСТРАХАНСКОЙ ОБЛАСТИ

Январь-февраль 2022 года



Оборот розничной торговли,
млн рублей

32 495,2



Оборот розничной торговли,
в % к соответствующему
периоду предыдущего года

105,6 ▲



Оборот розничной торговли,
февраль 2022 года
в % к февралю 2021 года

106,0 ▲

30 970,2
млн рублей

105,2% ▲
к январю-февралю 2021 года

Оборот торговых организаций,
индивидуальных предпринимателей вне рынка



1 525,0
млн рублей

114,6% ▲
к январю-февралю
2021 года

продажа товаров
на розничных рынках и ярмарках





ОБЪЕМ ПЛАТНЫХ УСЛУГ, ОКАЗАННЫХ НАСЕЛЕНИЮ В АСТРАХАНСКОЙ ОБЛАСТИ

Январь-февраль 2022 года



Объем платных услуг,
оказанных населению,
млн рублей

7 627,1



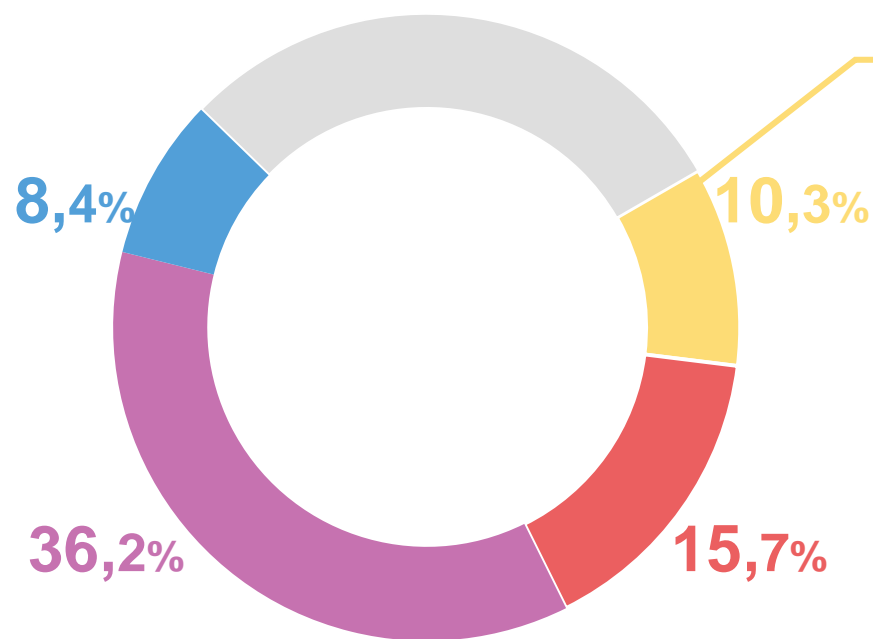
Объем платных услуг,
оказанных населению,
в % к соответствующему
периоду предыдущего года

106,6 ▲



Объем платных услуг,
оказанных населению,
февраль 2022 года
в % к февралю 2021 года

106,7 ▲



Бытовые

Коммунальные

Телекоммуникационные

Услуги системы образования

Другие услуги

Бытовые услуги

784 532,9

тыс. рублей

15.7%

Ремонт и строительство
жилья и других построек

19.9%

Парикмахерские
и косметические

29.8%

Техническое обслуживание
и ремонт транспортных
средств, машин и оборудования

34.6%

другие





ОПТОВАЯ ТОРГОВЛЯ В АСТРАХАНСКОЙ ОБЛАСТИ

Январь-февраль 2022 года



Оборот оптовой торговли,
млн рублей

13 249,7



Оборот оптовой торговли,
в % к соответствующему
периоду предыдущего года

110,4 ▲



Оборот оптовой торговли,
февраль 2022 года
в % к февралю 2021 года

106,9 ▲

