



УПРАВЛЕНИЕ ФЕДЕРАЛЬНОЙ СЛУЖБЫ  
ГОСУДАРСТВЕННОЙ СТАТИСТИКИ  
ПО АСТРАХАНСКОЙ ОБЛАСТИ  
И РЕСПУБЛИКЕ КАЛМЫКИЯ

# Оперативные демографические показатели по Астраханской области



за январь-март 2023 года



УПРАВЛЕНИЕ ФЕДЕРАЛЬНОЙ СЛУЖБЫ  
ГОСУДАРСТВЕННОЙ СТАТИСТИКИ  
ПО АСТРАХАНСКОЙ ОБЛАСТИ  
И РЕСПУБЛИКЕ КАЛМЫКИЯ

# Оперативные демографические показатели

по Астраханской области

за январь-март 2023 года

- 01 Показатели естественного прироста населения
- 02 Показатели рождаемости
- 03 Показатели смертности
- 04 Показатели младенческой смертности
- 05 Показатели брачности
- 06 Показатели разводимости

\* Ежемесячные данные оперативной статистики





# ЕСТЕСТВЕННОЕ ДВИЖЕНИЕ НАСЕЛЕНИЯ АСТРАХАНСКОЙ ОБЛАСТИ

ЧЕЛОВЕК

## 2023 ГОД

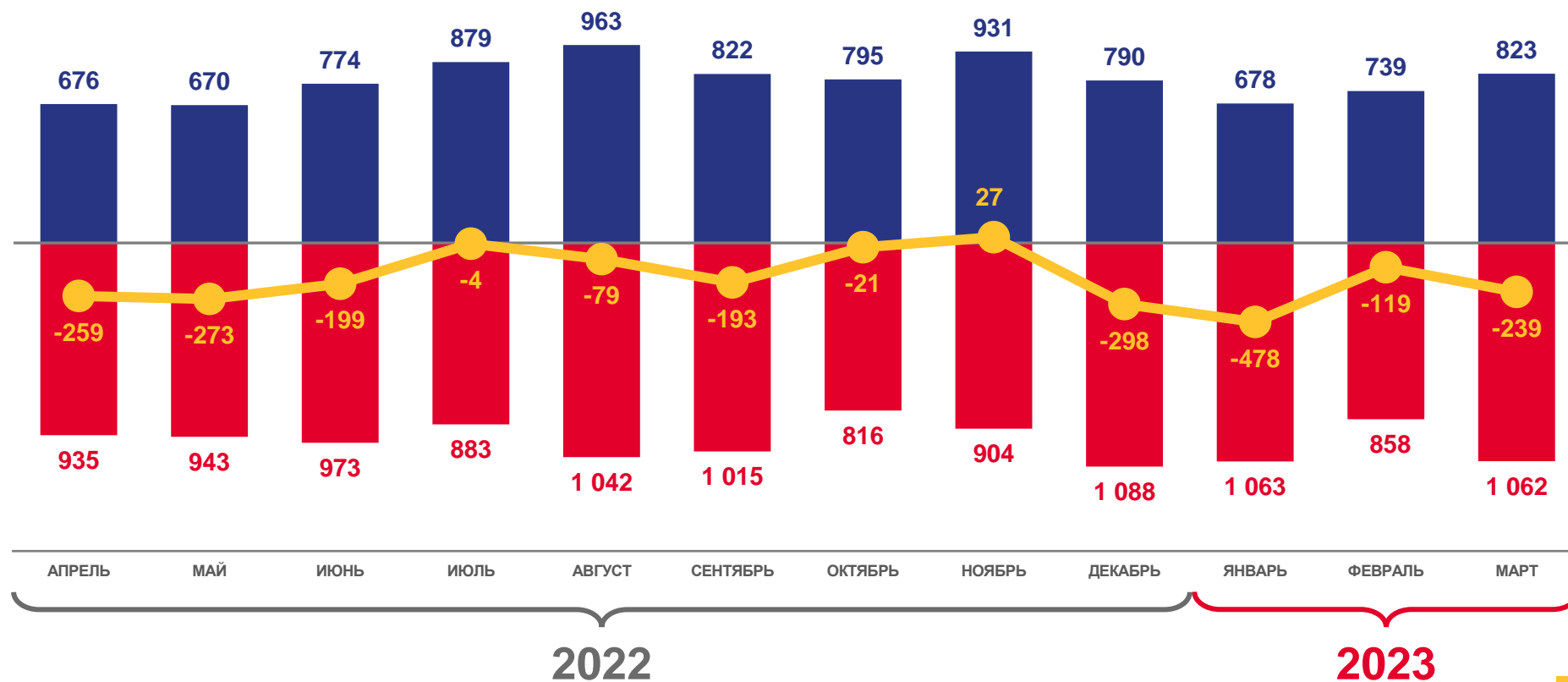
январь-март

ЧЕЛОВЕК

# -743

В РАСЧЁТЕ НА 1 000 ЧЕЛ.

# -3,1



■ Число родившихся

■ Число умерших

— Естественный прирост / убыль





# КОЭФФИЦИЕНТ ЕСТЕСТВЕННОГО ПРИРОСТА (УБЫЛИ) НАСЕЛЕНИЯ

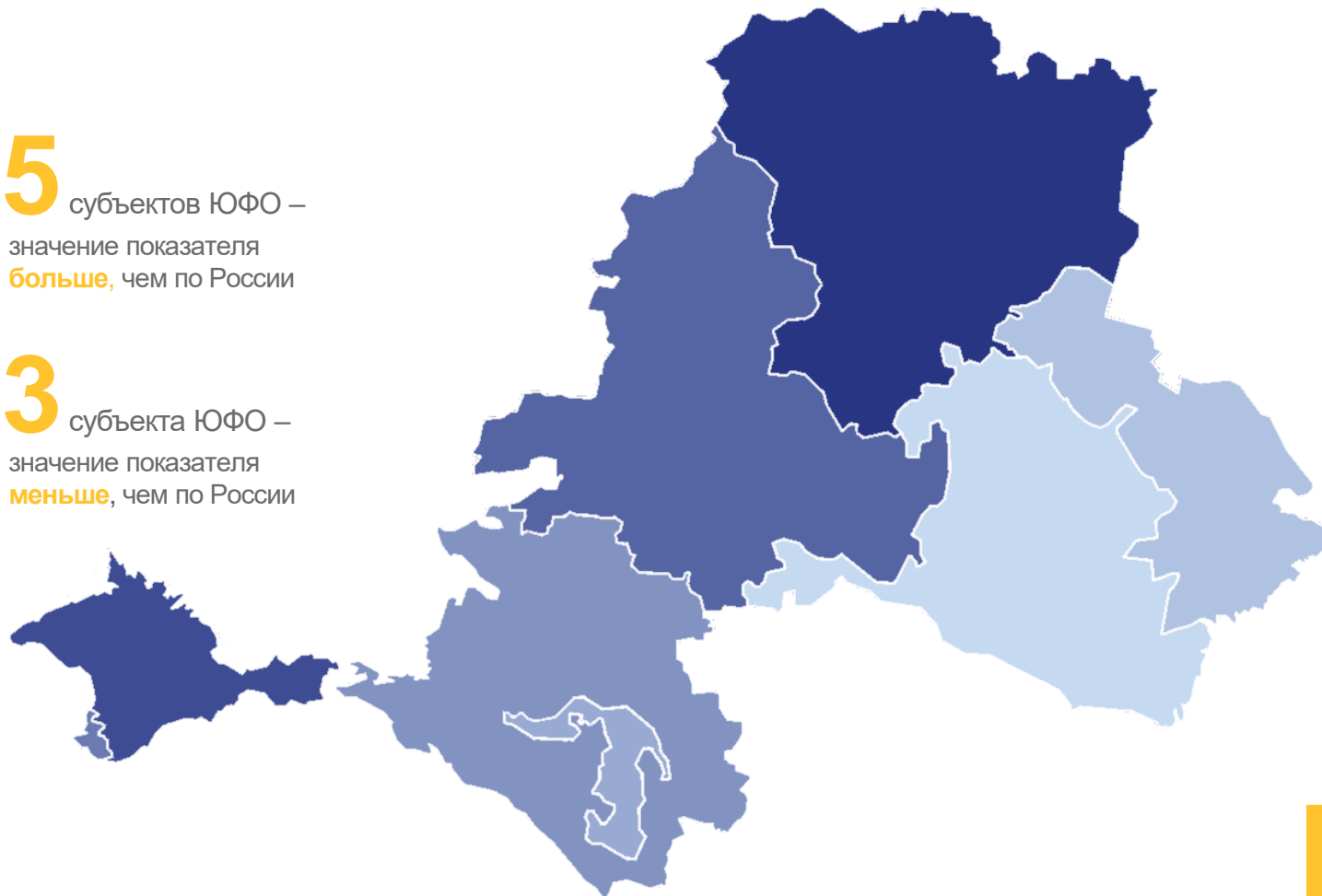
НА 1 000 ЧЕЛОВЕК НАСЕЛЕНИЯ

ЯНВАРЬ-МАРТ 2023



**5** субъектов ЮФО – значение показателя **больше**, чем по России

**3** субъекта ЮФО – значение показателя **меньше**, чем по России





# ЧИСЛО ЗАРЕГИСТРИРОВАННЫХ РОДИВШИХСЯ В АСТРАХАНСКОЙ ОБЛАСТИ

ЧЕЛОВЕК

2023 ГОД

январь-март

ЧЕЛОВЕК

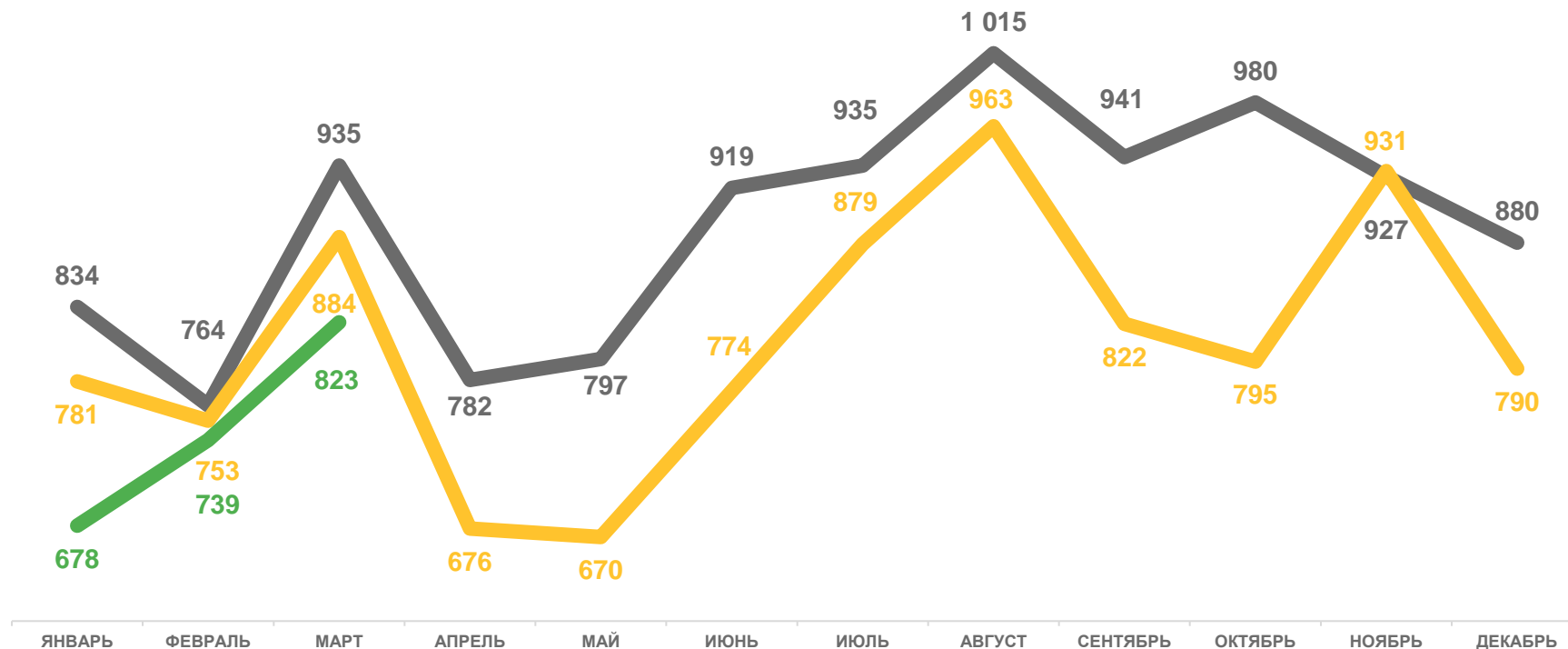
2 240

В РАСЧЁТЕ НА 1 000 ЧЕЛ.

9,6

ИЗМЕНЕНИЕ, %  
к январю-марту 2022 года

-7,4



2023

2022

2021





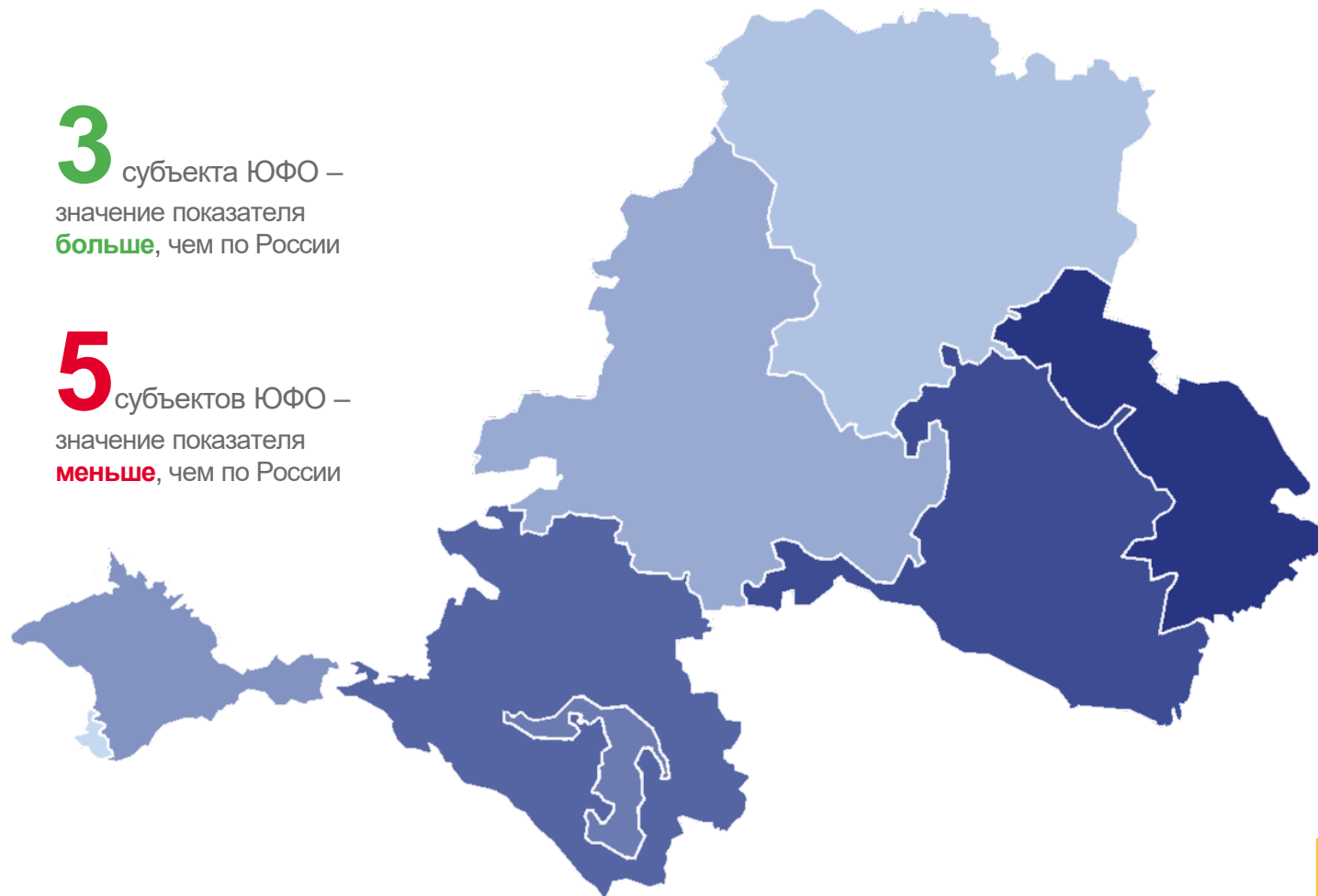
# КОЭФФИЦИЕНТ РОЖДАЕМОСТИ НА 1 000 ЧЕЛОВЕК НАСЕЛЕНИЯ

## ЯНВАРЬ-МАРТ 2023



**3** субъекта ЮФО –  
значение показателя  
**больше**, чем по России

**5** субъектов ЮФО –  
значение показателя  
**меньше**, чем по России





# ЧИСЛО ЗАРЕГИСТРИРОВАННЫХ УМЕРШИХ В АСТРАХАНСКОЙ ОБЛАСТИ

ЧЕЛОВЕК

2023 ГОД

январь-март

ЧЕЛОВЕК

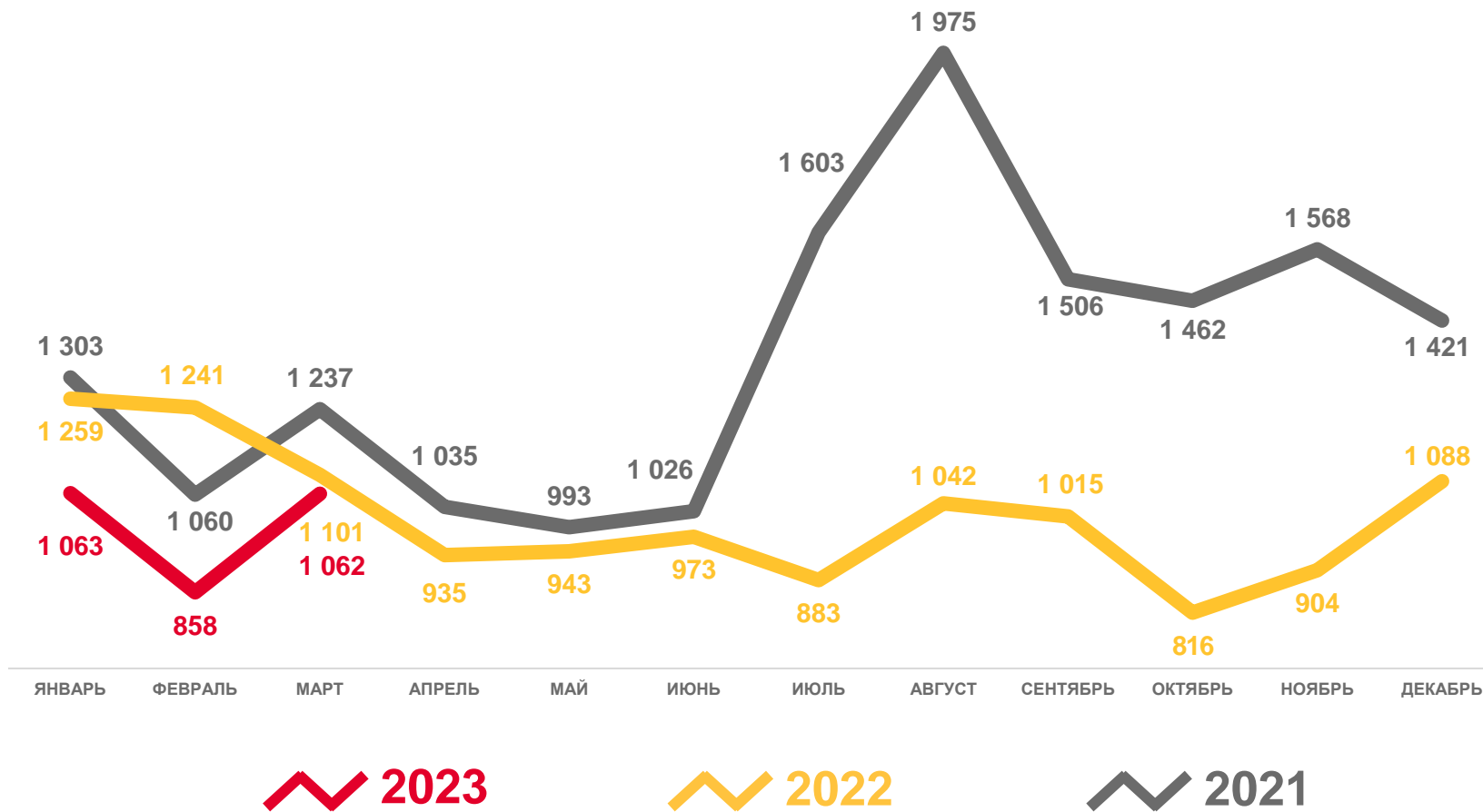
2 983

В РАСЧЁТЕ НА 1 000 ЧЕЛ.

12,7

ИЗМЕНЕНИЕ, %  
к январю-марту 2022 года

-17,2





1000 чел.

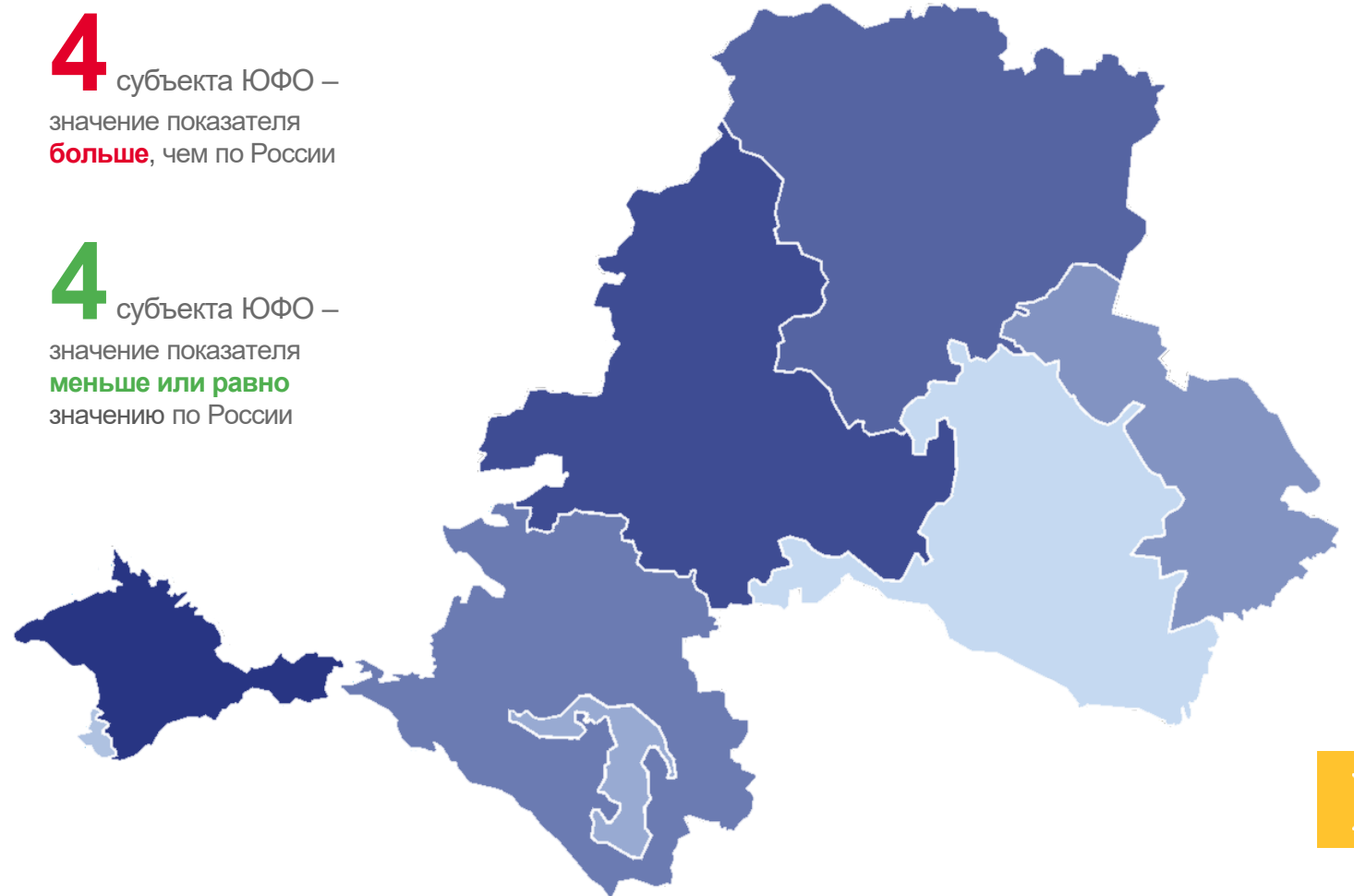
# КОЭФФИЦИЕНТ СМЕРТНОСТИ НА 1 000 ЧЕЛОВЕК НАСЕЛЕНИЯ

ЯНВАРЬ-МАРТ 2023



**4** субъекта ЮФО –  
значение показателя  
**больше**, чем по России

**4** субъекта ЮФО –  
значение показателя  
**меньше или равно**  
значению по России







1000 чел.

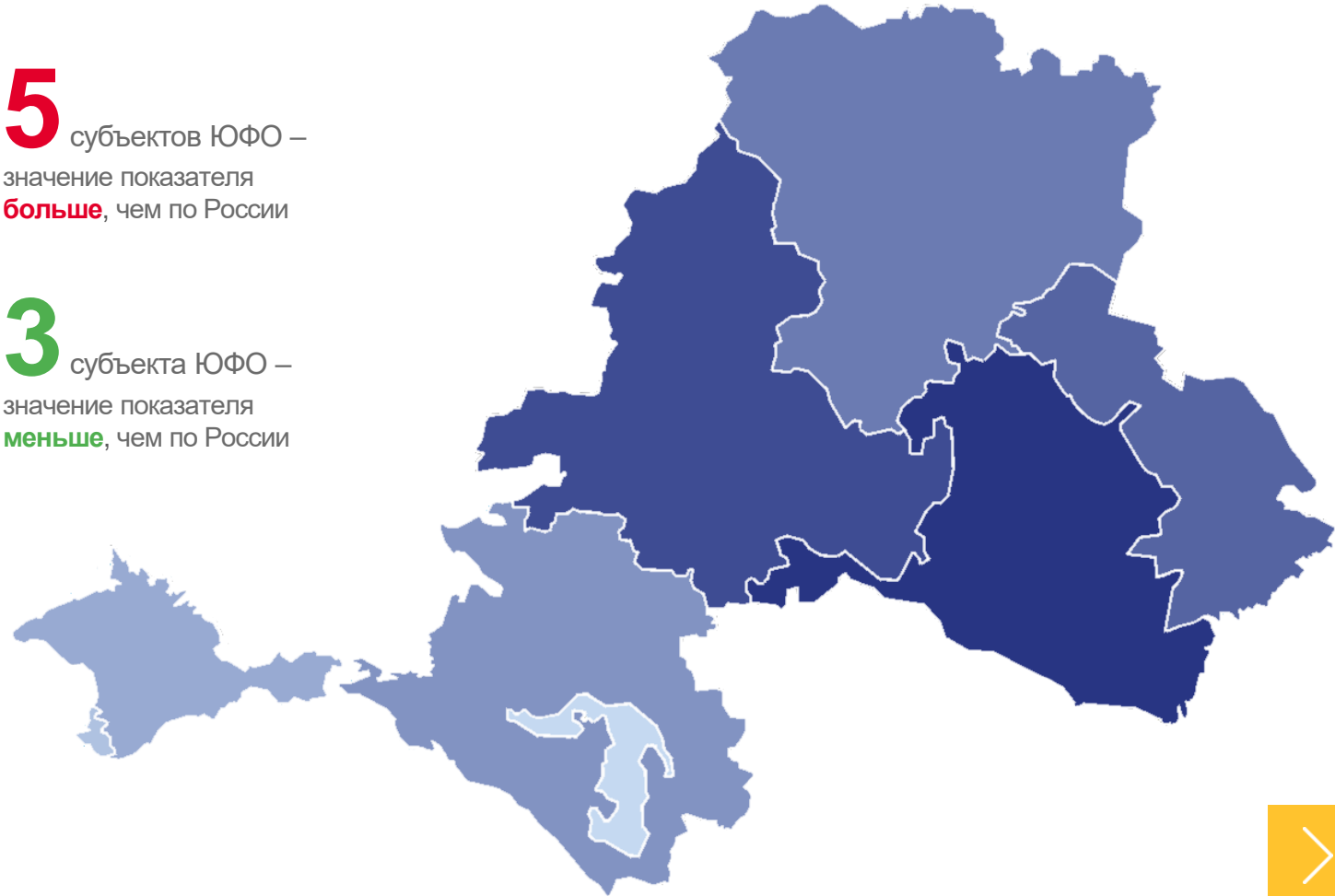
# КОЭФФИЦИЕНТ МЛАДЕНЧЕСКОЙ СМЕРТНОСТИ НА 1 000 РОДИВШИХСЯ ЖИВЫМИ

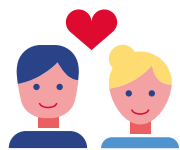
ЯНВАРЬ-МАРТ 2023



**5** субъектов ЮФО –  
значение показателя  
**больше**, чем по России

**3** субъекта ЮФО –  
значение показателя  
**меньше**, чем по России





# ЧИСЛО ЗАРЕГИСТРИРОВАННЫХ БРАКОВ В АСТРАХАНСКОЙ ОБЛАСТИ ЕДИНИЦ

**2023 ГОД**

январь-март

ЕДИНИЦ

**951**

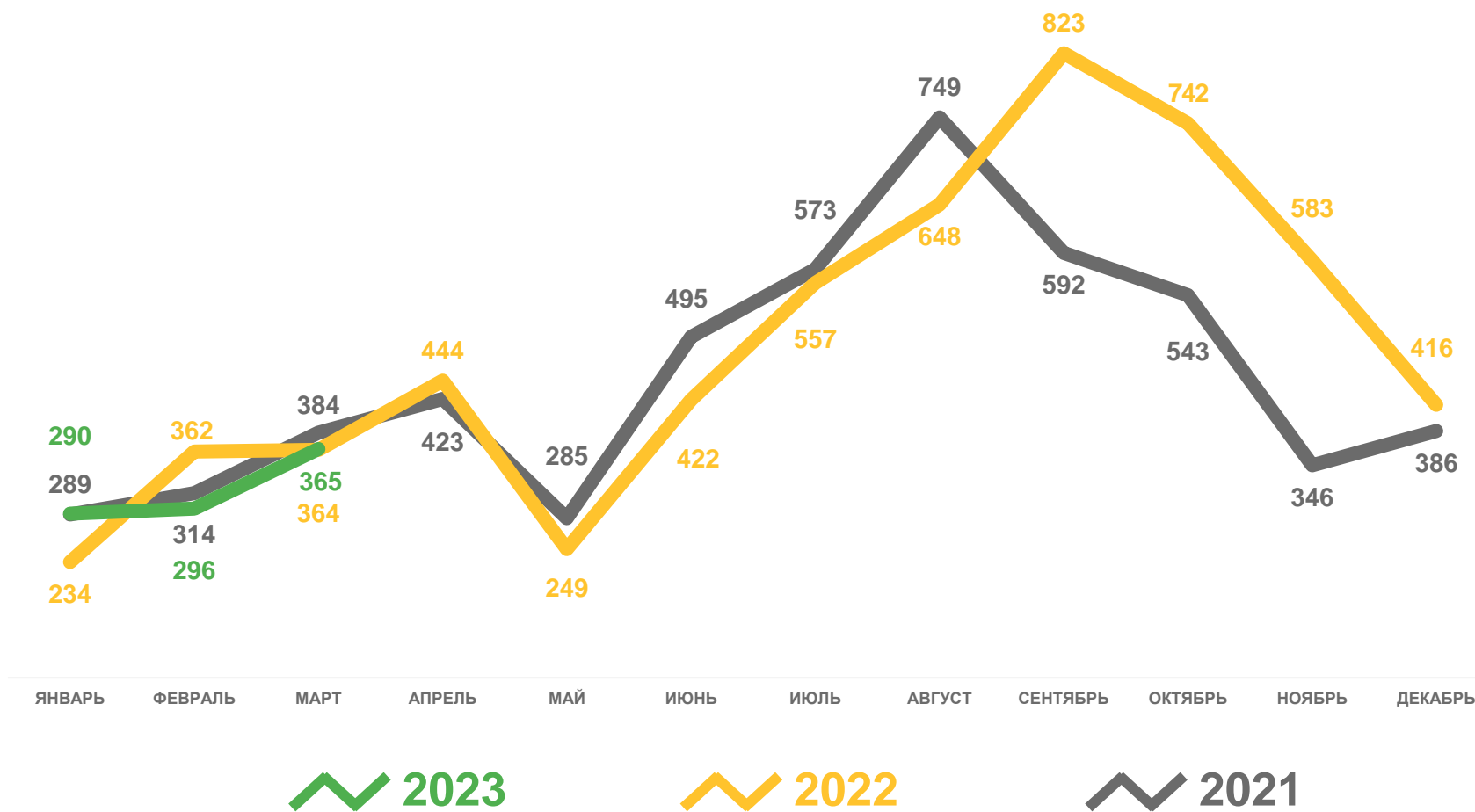
В РАСЧЁТЕ НА 1 000 ЧЕЛ.

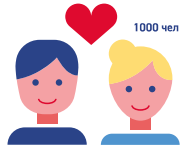
**4,1**

ИЗМЕНЕНИЕ, %

к январю-марту 2022 года

**-0,9**





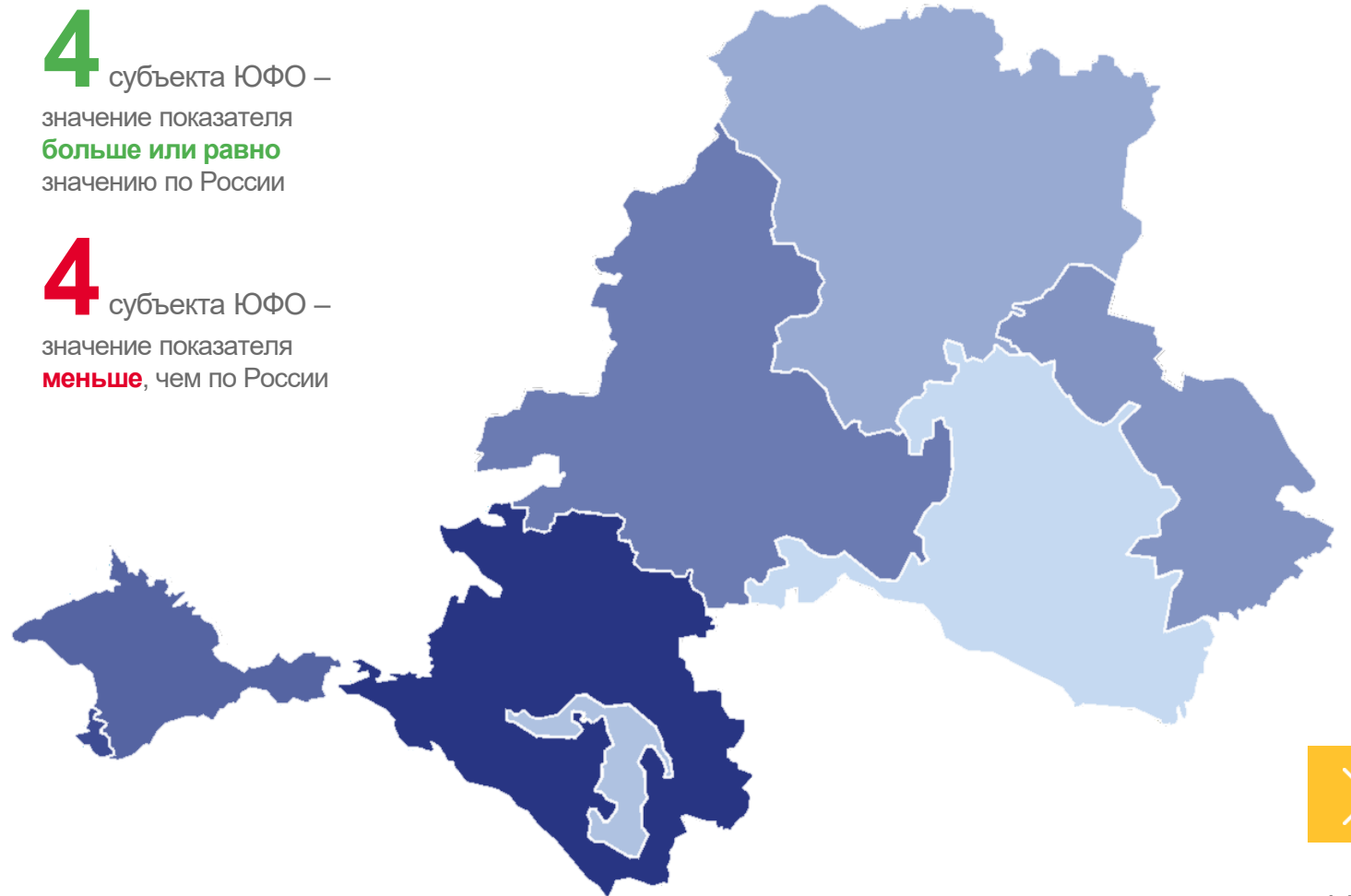
# КОЭФФИЦИЕНТ БРАЧНОСТИ НА 1 000 ЧЕЛОВЕК НАСЕЛЕНИЯ

ЯНВАРЬ-МАРТ 2023



**4** субъекта ЮФО –  
значение показателя  
**больше или равно**  
значению по России

**4** субъекта ЮФО –  
значение показателя  
**меньше**, чем по России





# ЧИСЛО ЗАРЕГИСТРИРОВАННЫХ РАЗВОДОВ В АСТРАХАНСКОЙ ОБЛАСТИ

ЕДИНИЦ

**2023 ГОД**

январь-март

ЕДИНИЦ

**1 140**

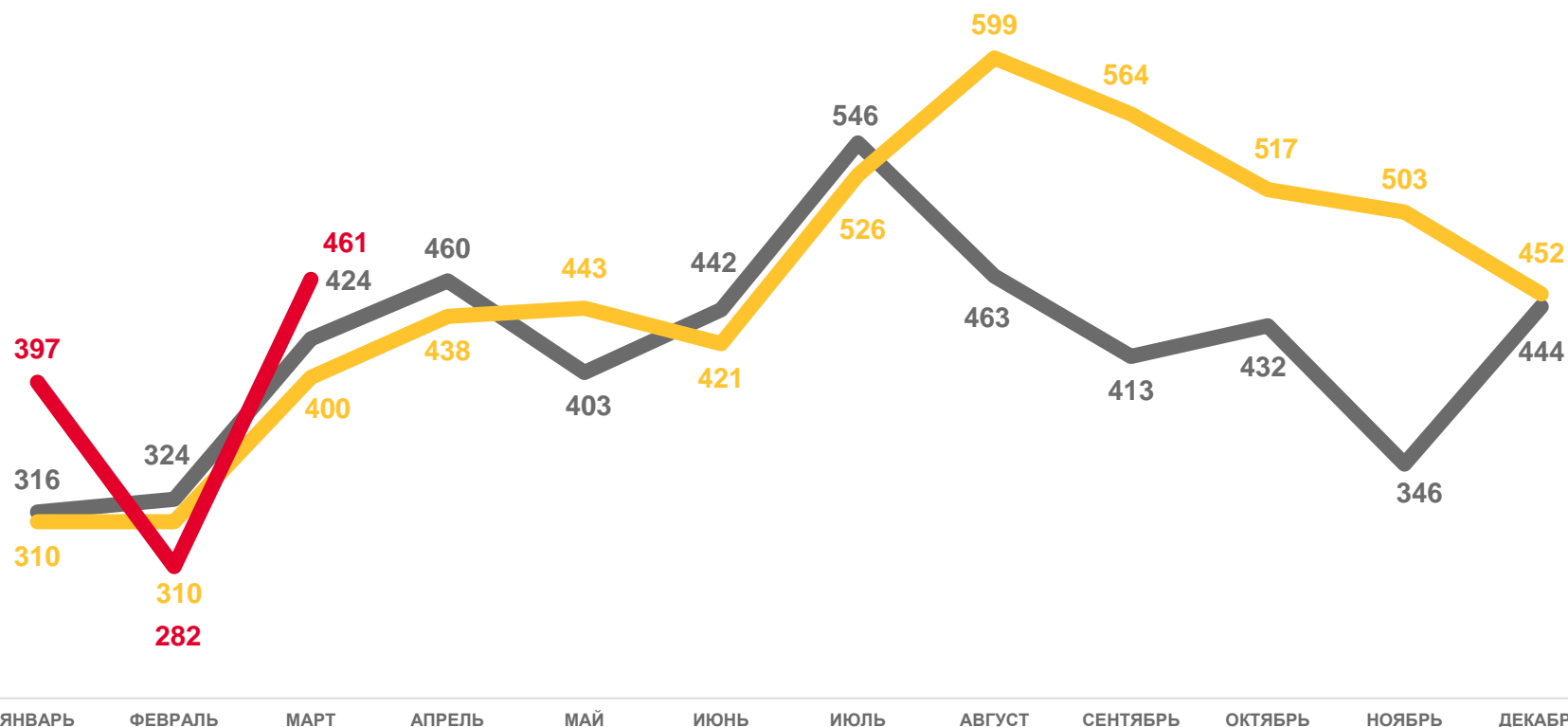
В РАСЧЁТЕ НА 1 000 ЧЕЛ.

**4,9**

ИЗМЕНЕНИЕ, %

к январю-марту 2022 года

**11,8**

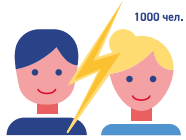


2023

2022

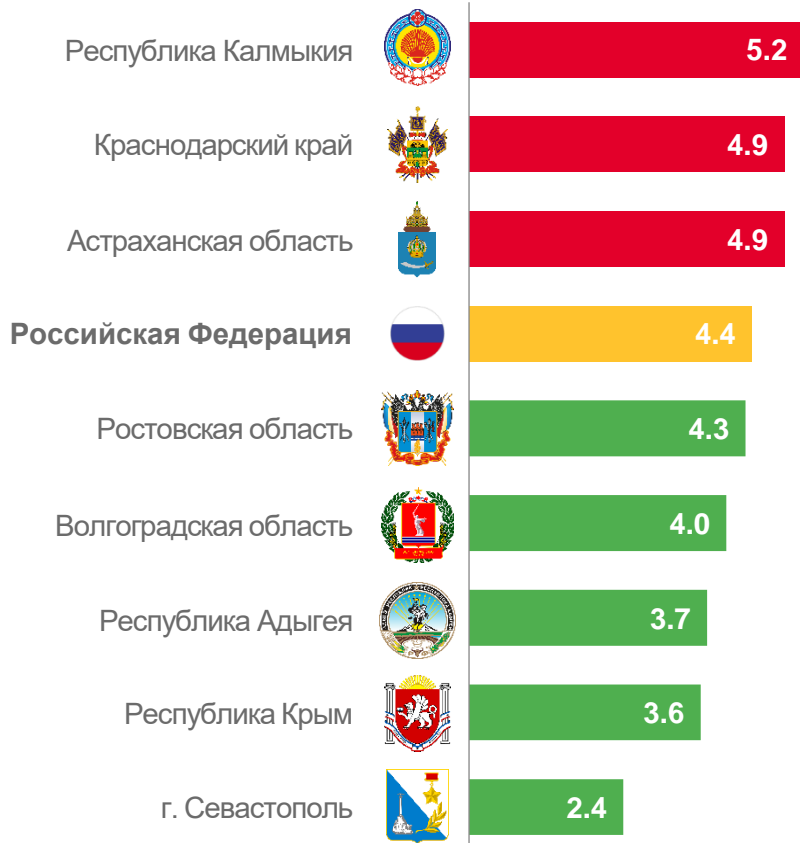
2021





# КОЭФФИЦИЕНТ РАЗВОДИМОСТИ НА 1 000 ЧЕЛОВЕК НАСЕЛЕНИЯ

ЯНВАРЬ- МАРТУ 2023



**5** субъектов ЮФО –  
значение показателя  
**меньше**, чем по России

**3** субъекта ЮФО –  
значение показателя  
**больше**, чем по России

