



УПРАВЛЕНИЕ ФЕДЕРАЛЬНОЙ СЛУЖБЫ  
ГОСУДАРСТВЕННОЙ СТАТИСТИКИ  
ПО АСТРАХАНСКОЙ ОБЛАСТИ  
И РЕСПУБЛИКЕ КАЛМЫКИЯ

# Оперативные демографические показатели по Республике Калмыкия



за январь – октябрь 2022 года



УПРАВЛЕНИЕ ФЕДЕРАЛЬНОЙ СЛУЖБЫ  
ГОСУДАРСТВЕННОЙ СТАТИСТИКИ  
ПО АСТРАХАНСКОЙ ОБЛАСТИ  
И РЕСПУБЛИКЕ КАЛМЫКИЯ

# Оперативные демографические показатели

по Республике Калмыкия

за январь – октябрь 2022 года

- 01 Показатели естественного прироста населения
- 02 Показатели рождаемости
- 03 Показатели смертности
- 04 Показатели младенческой смертности
- 05 Показатели брачности
- 06 Показатели разводимости

\* Ежемесячные данные оперативной статистики





# ЕСТЕСТВЕННОЕ ДВИЖЕНИЕ НАСЕЛЕНИЯ РЕСПУБЛИКИ КАЛМЫКИЯ ЧЕЛОВЕК

**2022 ГОД**

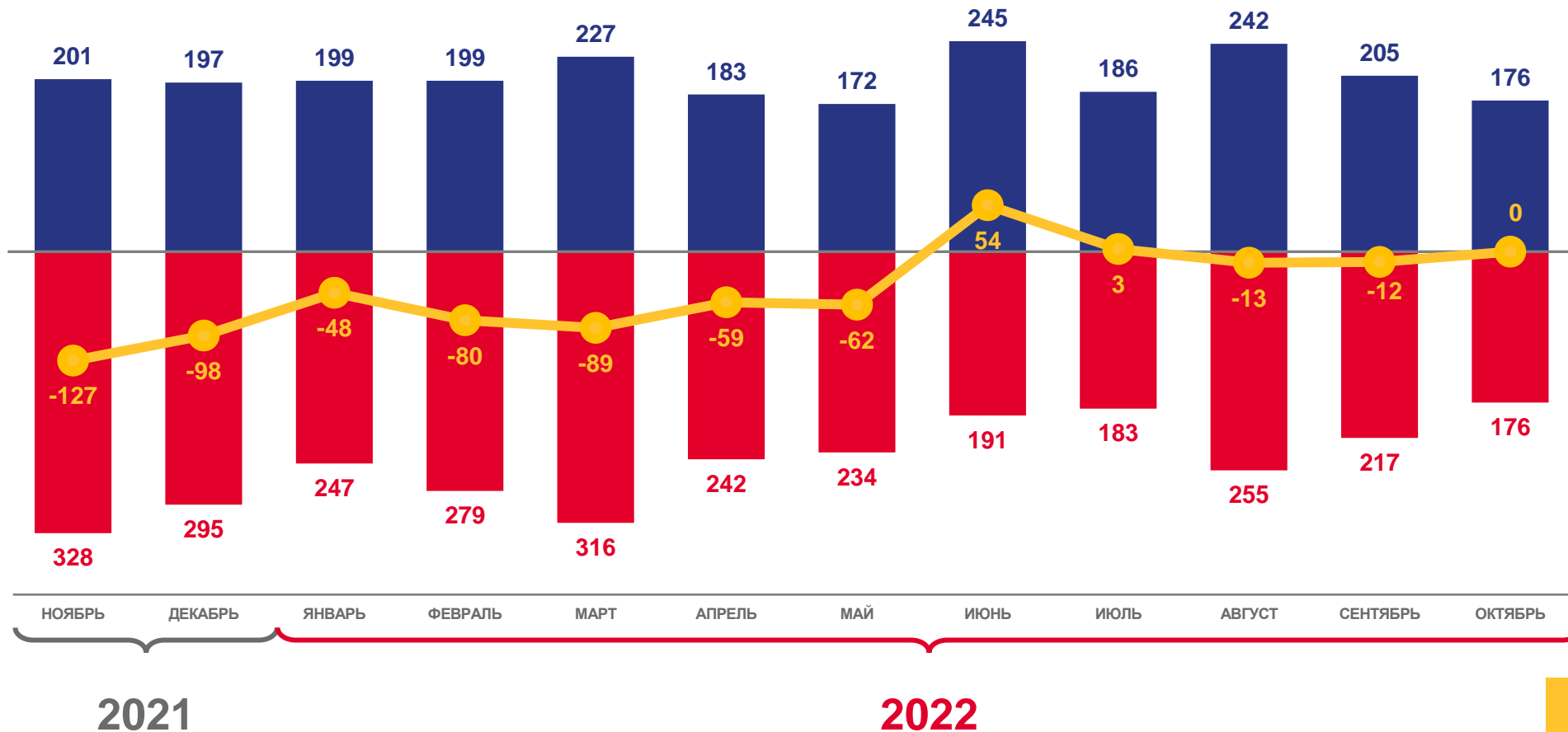
январь – октябрь

ЧЕЛОВЕК

**-306**

В РАСЧЁТЕ НА 1 000 ЧЕЛ.

**-1,4**



■ Число родившихся

■ Число умерших

— Естественный прирост / убыль





# КОЭФФИЦИЕНТ ЕСТЕСТВЕННОГО ПРИРОСТА (УБЫЛИ) НАСЕЛЕНИЯ

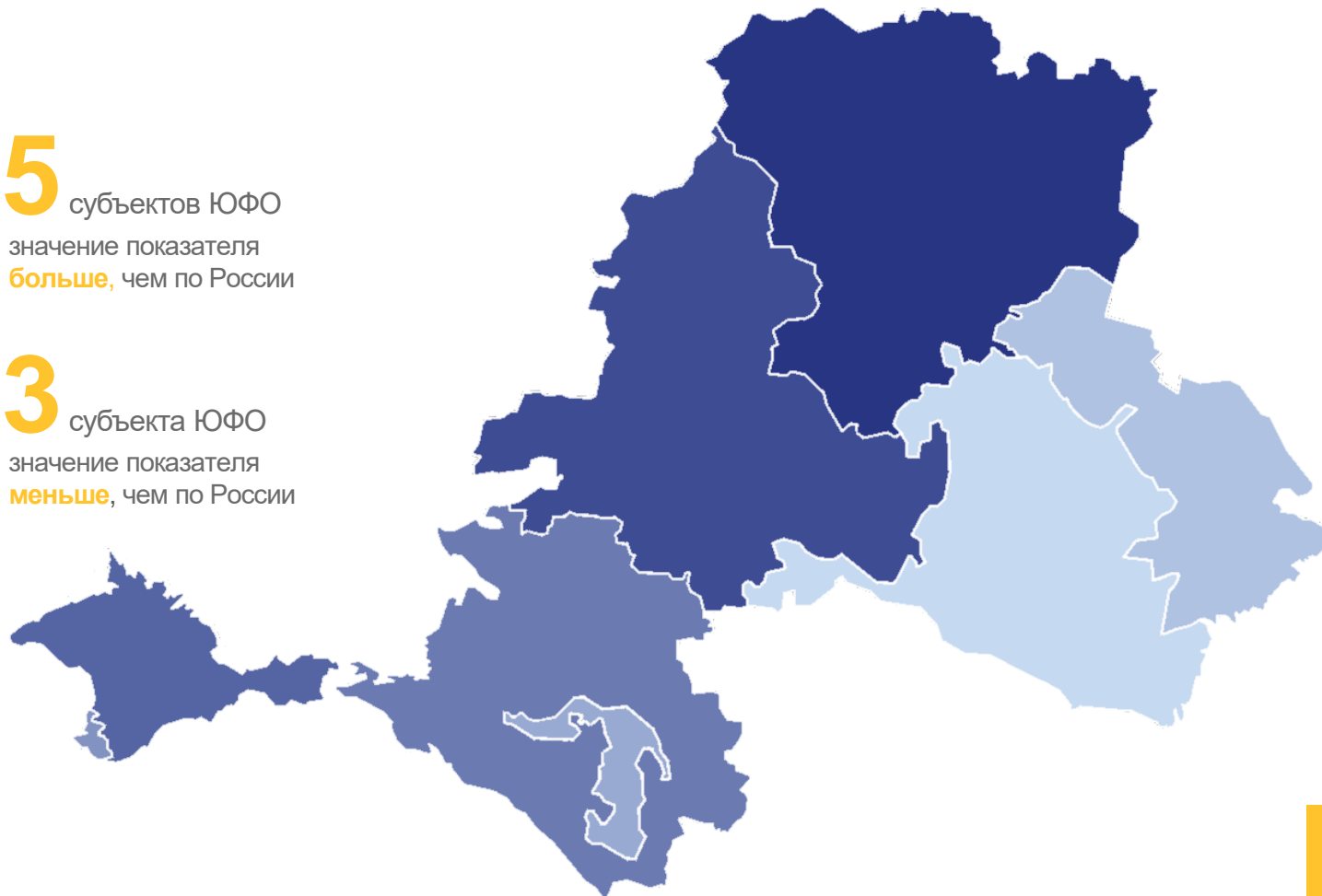
НА 1 000 ЧЕЛОВЕК НАСЕЛЕНИЯ

ЯНВАРЬ-ОКТЯБРЬ 2022



**5** субъектов ЮФО  
значение показателя  
**больше**, чем по России

**3** субъекта ЮФО  
значение показателя  
**меньше**, чем по России





# ЧИСЛО ЗАРЕГИСТРИРОВАННЫХ РОДИВШИХСЯ В РЕСПУБЛИКЕ КАЛМЫКИЯ

ЧЕЛОВЕК

2022 ГОД

январь – октябрь

ЧЕЛОВЕК

2 034

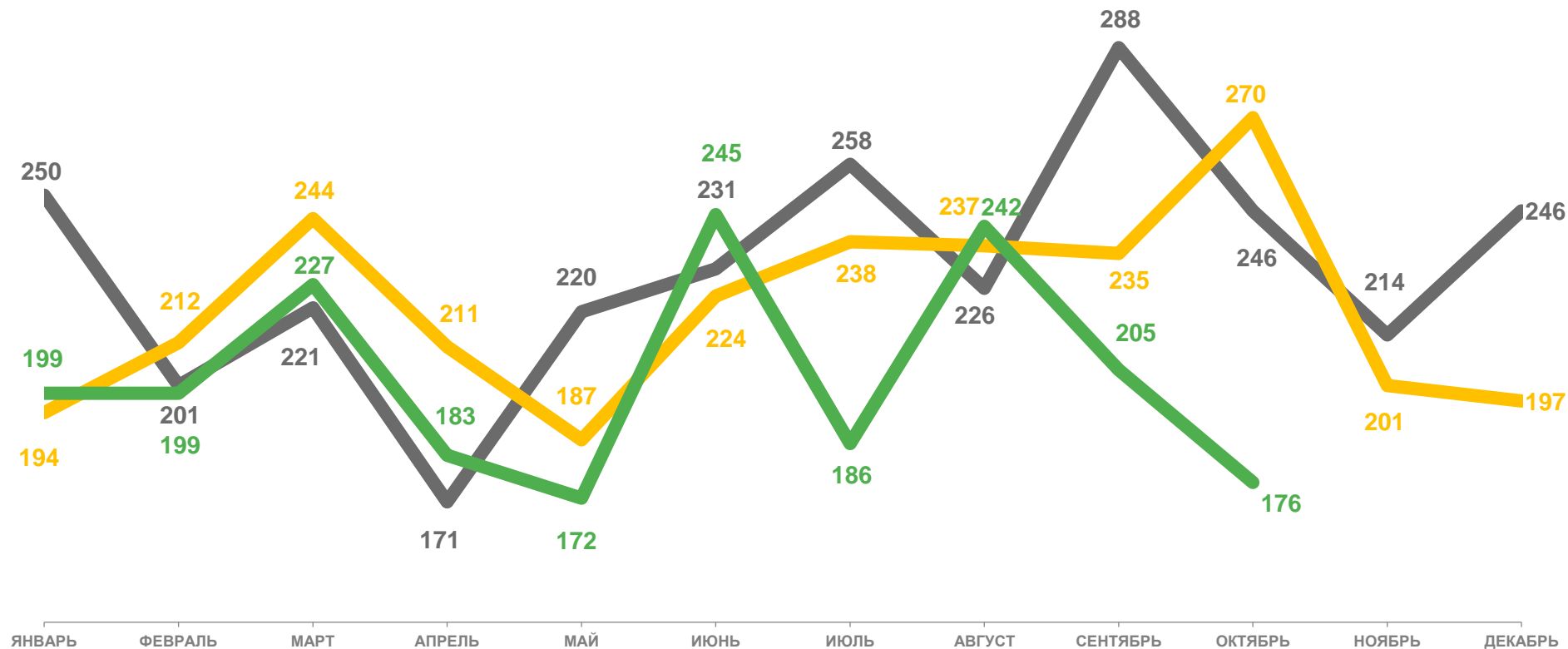
В РАСЧЁТЕ НА 1 000 ЧЕЛ.

9,1

ИЗМЕНЕНИЕ, %

к январю – октябрю 2021 года

-9,7



2022

2021

2020





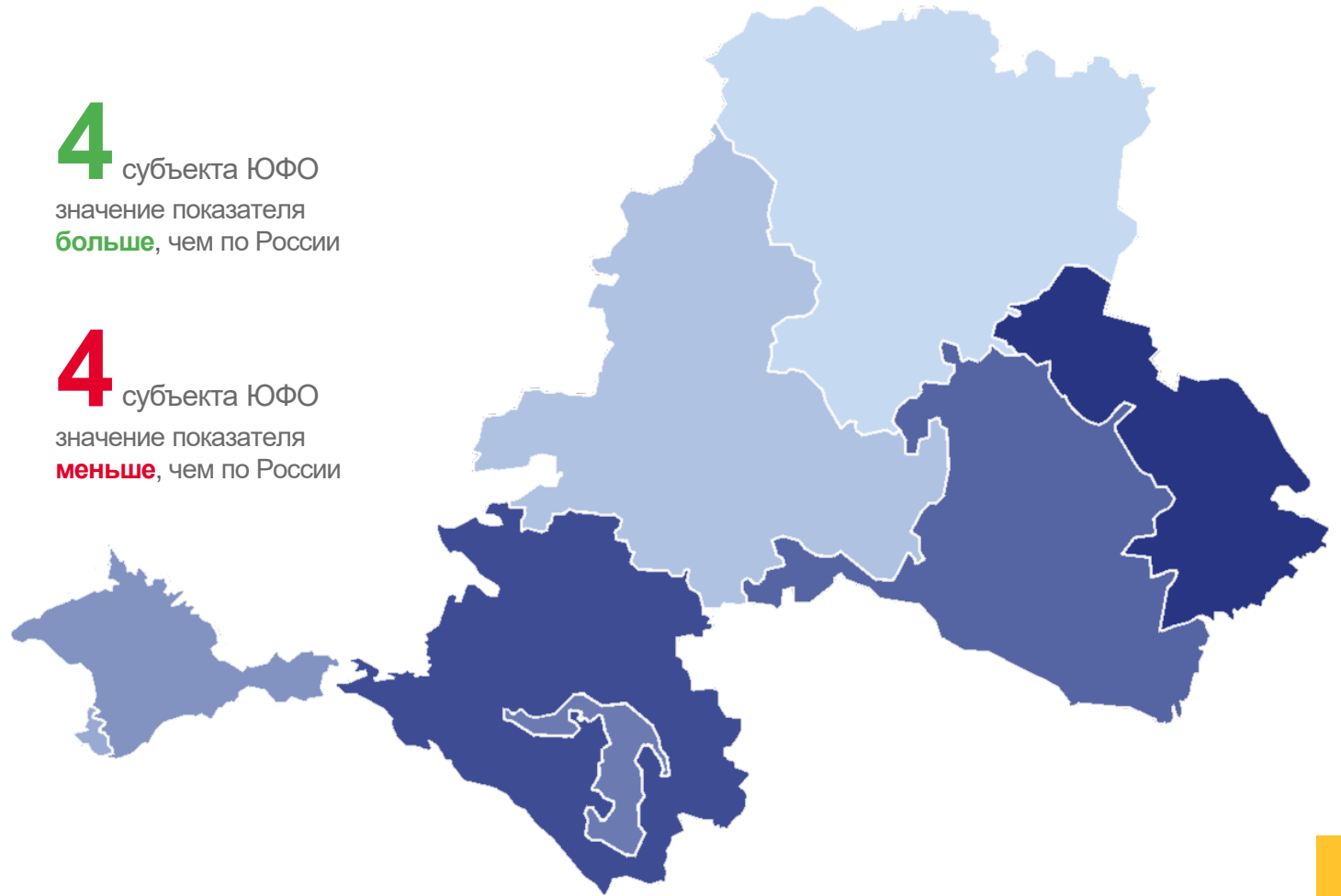
# КОЭФФИЦИЕНТ РОЖДАЕМОСТИ НА 1 000 ЧЕЛОВЕК НАСЕЛЕНИЯ

ЯНВАРЬ-ОКТЯБРЬ 2022



**4** субъекта ЮФО  
значение показателя  
**больше**, чем по России

**4** субъекта ЮФО  
значение показателя  
**меньше**, чем по России





# ЧИСЛО ЗАРЕГИСТРИРОВАННЫХ УМЕРШИХ В РЕСПУБЛИКЕ КАЛМЫКИЯ

ЧЕЛОВЕК

## 2022 ГОД

январь – октябрь

ЧЕЛОВЕК

# 2 340

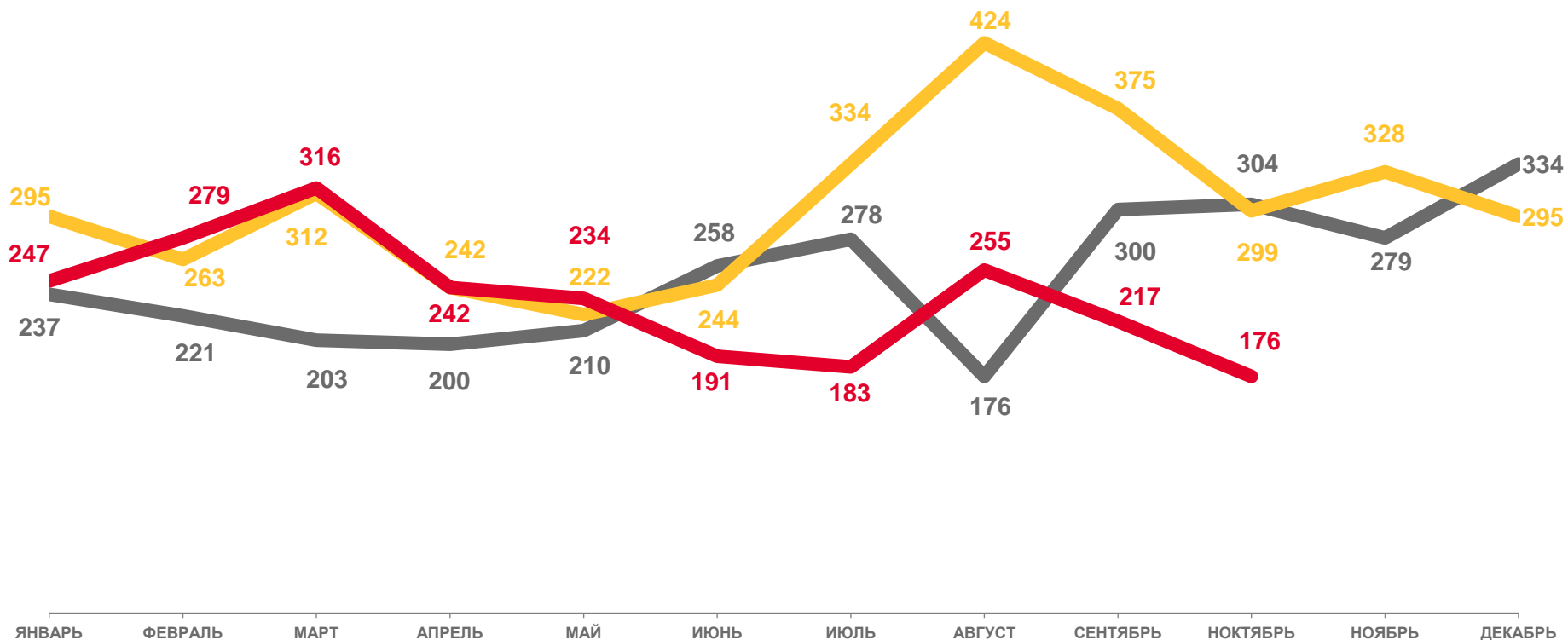
В РАСЧЁТЕ НА 1 000 ЧЕЛ.

# 10,5

ИЗМЕНЕНИЕ, %

к январю – октябрю 2021 года

# -22,3



2022

2021

2020





1000 чел.

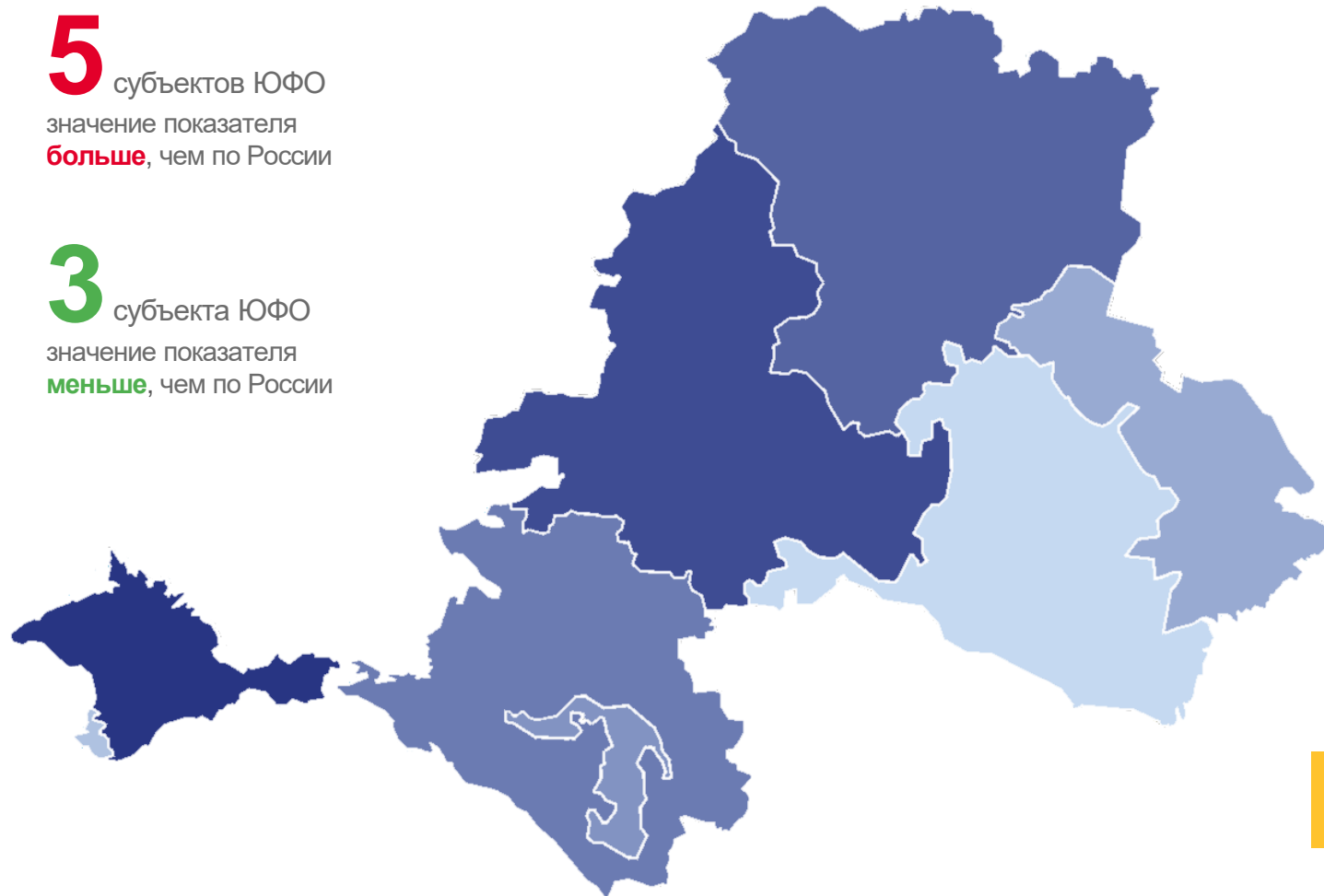
# КОЭФФИЦИЕНТ СМЕРТНОСТИ НА 1 000 ЧЕЛОВЕК НАСЕЛЕНИЯ

ЯНВАРЬ-ОКТЯБРЬ 2022



**5** субъектов ЮФО  
значение показателя  
**больше**, чем по России

**3** субъекта ЮФО  
значение показателя  
**меньше**, чем по России







# КОЭФФИЦИЕНТ МЛАДЕНЧЕСКОЙ СМЕРТНОСТИ

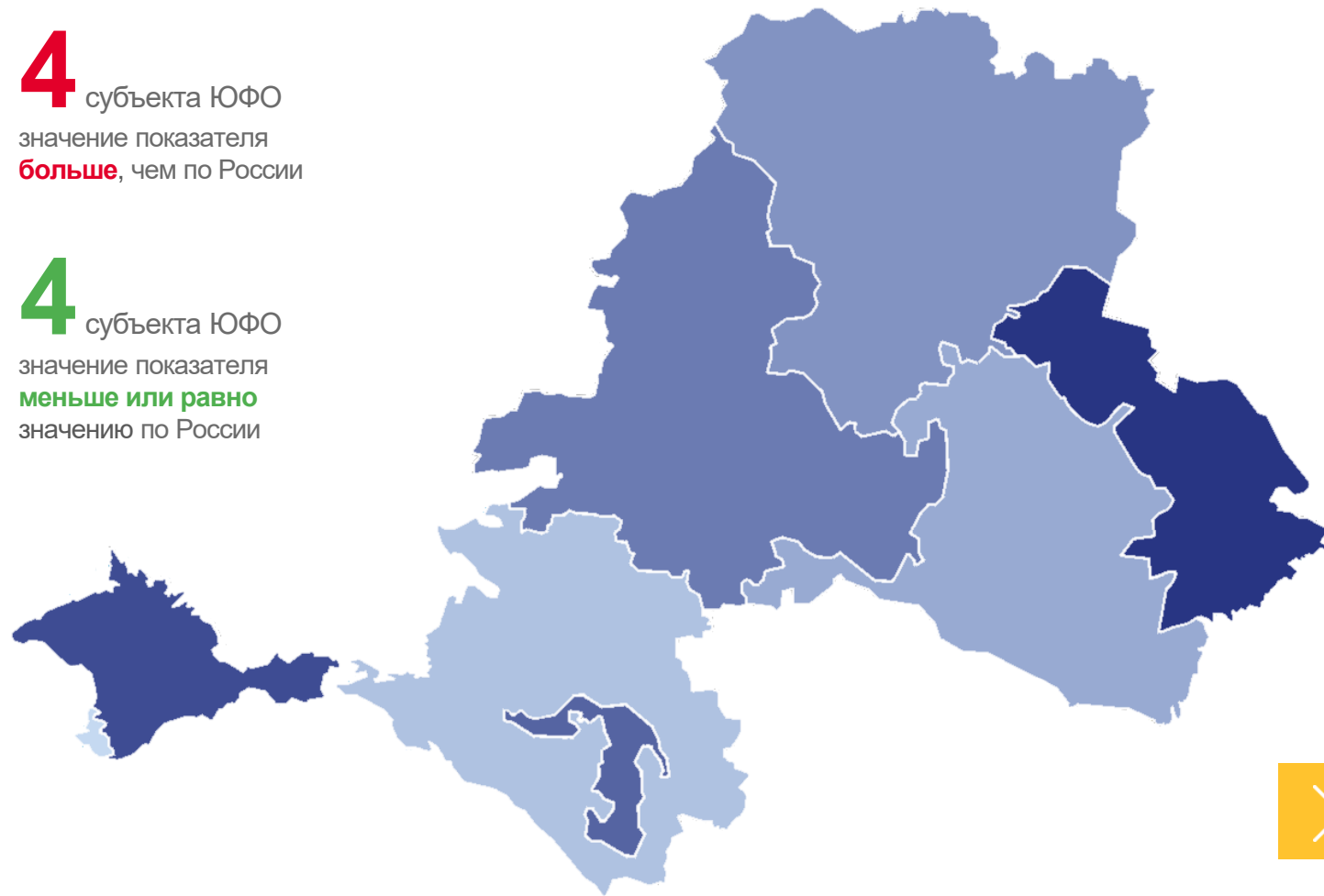
НА 1 000 РОДИВШИХСЯ ЖИВЫМИ

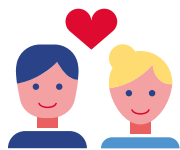
ЯНВАРЬ-ОКТАБРЬ 2022



**4** субъекта ЮФО  
значение показателя  
**больше**, чем по России

**4** субъекта ЮФО  
значение показателя  
**меньше или равно**  
значению по России





# ЧИСЛО ЗАРЕГИСТРИРОВАННЫХ БРАКОВ В РЕСПУБЛИКЕ КАЛМЫКИЯ ЕДИНИЦ

**2022 ГОД**

январь – октябрь

ЕДИНИЦ

**1 165**

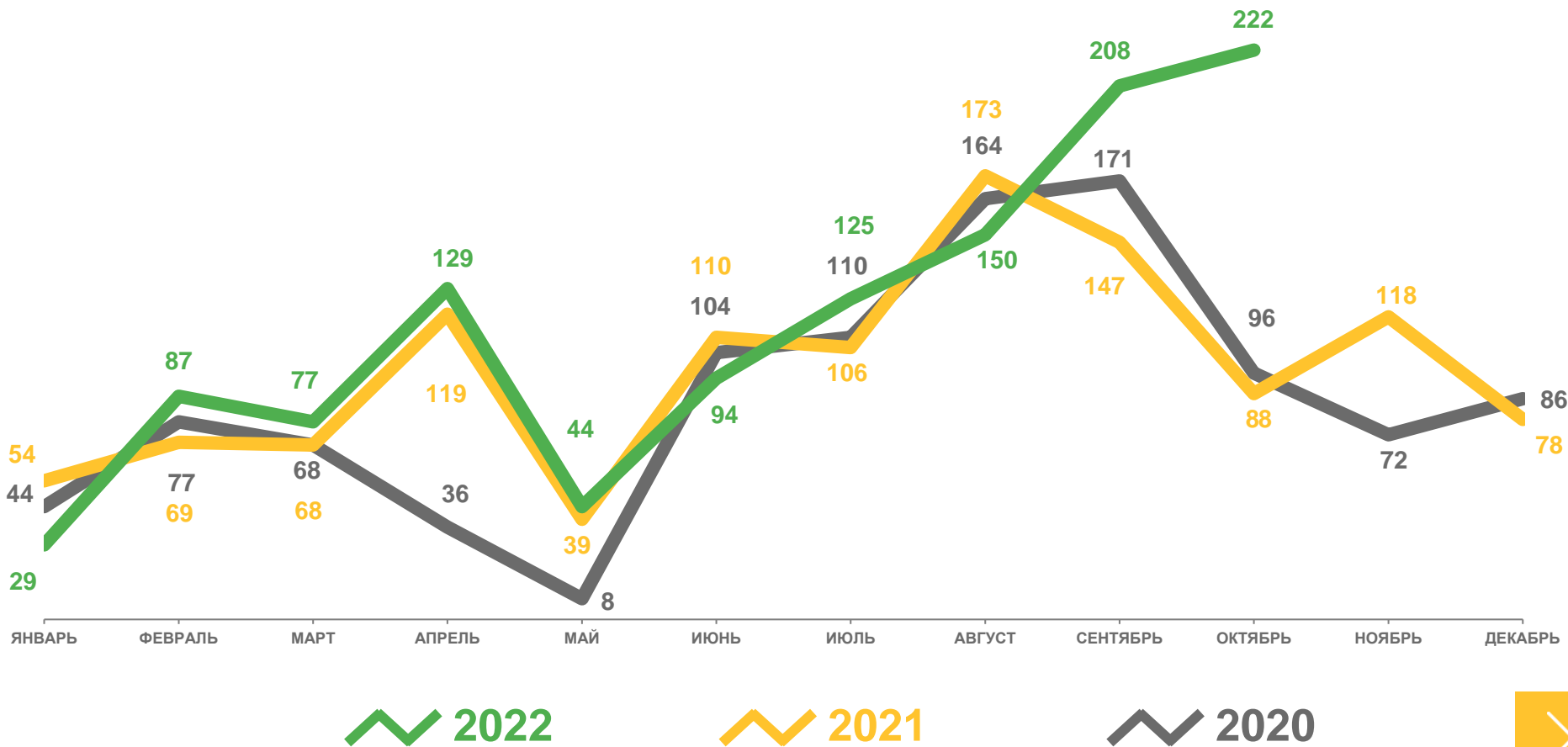
В РАСЧЁТЕ НА 1 000 ЧЕЛ.

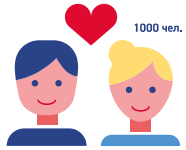
**5,2**

ИЗМЕНЕНИЕ, %

к январю – октябрю 2021 года

**+19,7**





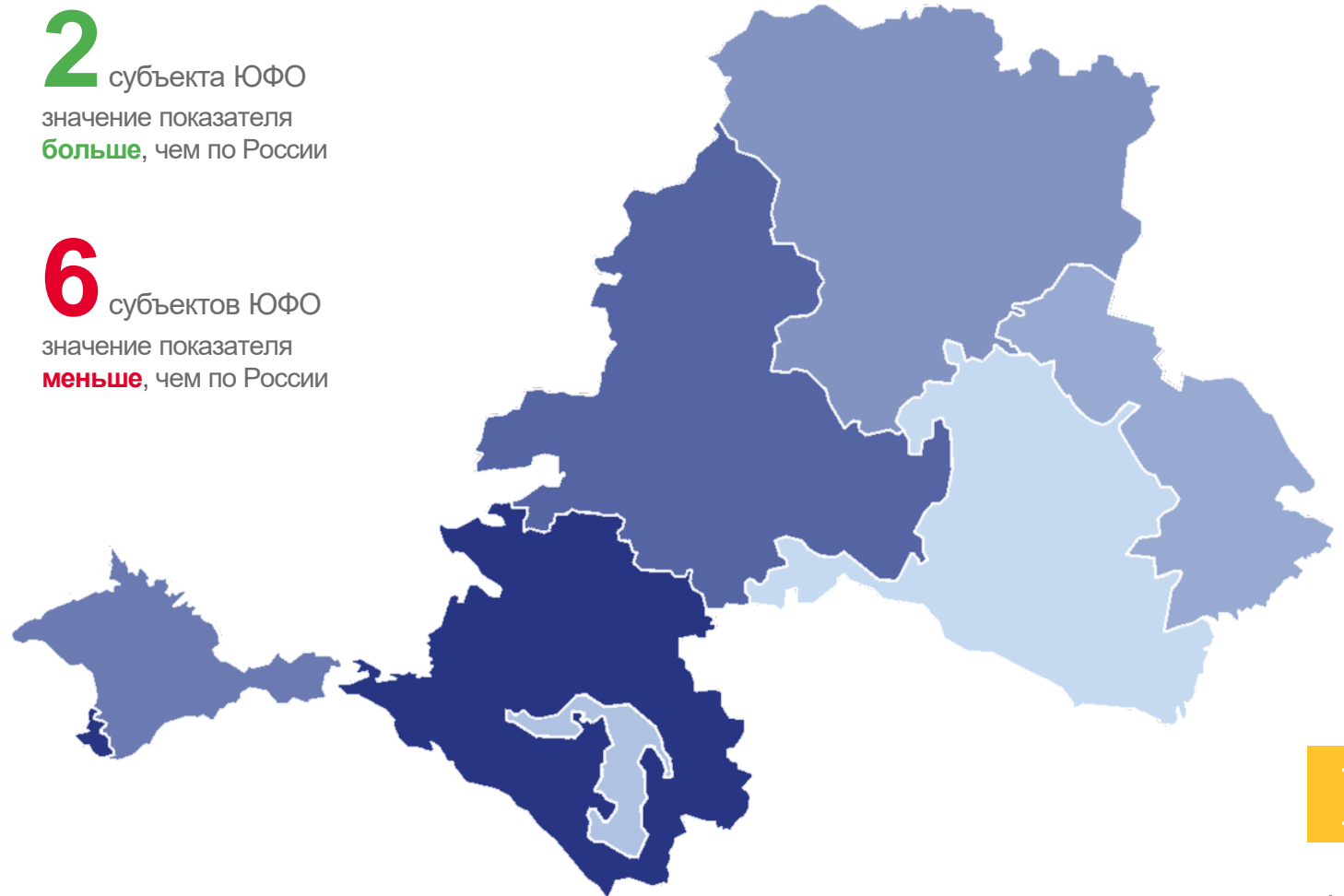
# КОЭФФИЦИЕНТ БРАЧНОСТИ НА 1 000 ЧЕЛОВЕК НАСЕЛЕНИЯ

ЯНВАРЬ-ОКТАБРЬ 2022



**2** субъекта ЮФО  
значение показателя  
**больше**, чем по России

**6** субъектов ЮФО  
значение показателя  
**меньше**, чем по России





# ЧИСЛО ЗАРЕГИСТРИРОВАННЫХ РАЗВОДОВ В РЕСПУБЛИКЕ КАЛМЫКИЯ

ЕДИНИЦ

## 2022 ГОД

январь – октябрь

ЕДИНИЦ

# 1 171

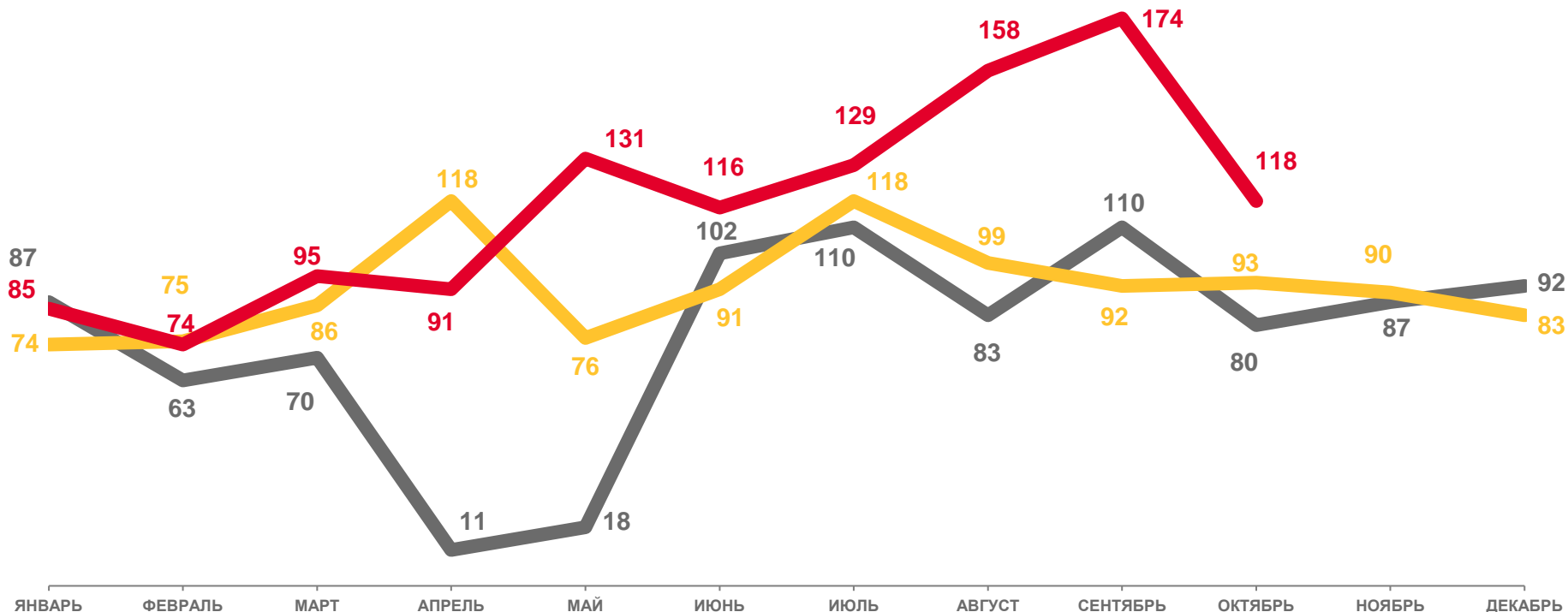
В РАСЧЁТЕ НА 1 000 ЧЕЛ.

# 5,3

ИЗМЕНЕНИЕ, %

к январю – октябрю 2021 года

# +27,0

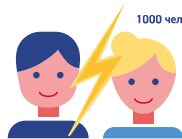


2022

2021

2020





# КОЭФФИЦИЕНТ РАЗВОДИМОСТИ НА 1 000 ЧЕЛОВЕК НАСЕЛЕНИЯ

ЯНВАРЬ- ОКТЯБРЬ 2022



**4** субъекта ЮФО  
значение показателя  
**меньше**, чем по России

**4** субъекта ЮФО  
значение показателя  
**больше**, чем по России

