



УПРАВЛЕНИЕ ФЕДЕРАЛЬНОЙ СЛУЖБЫ  
ГОСУДАРСТВЕННОЙ СТАТИСТИКИ  
ПО АСТРАХАНСКОЙ ОБЛАСТИ  
И РЕСПУБЛИКЕ КАЛМЫКИЯ

# Оперативные демографические показатели по Республике Калмыкия



за январь – июль 2022 года



УПРАВЛЕНИЕ ФЕДЕРАЛЬНОЙ СЛУЖБЫ  
ГОСУДАРСТВЕННОЙ СТАТИСТИКИ  
ПО АСТРАХАНСКОЙ ОБЛАСТИ  
И РЕСПУБЛИКЕ КАЛМЫКИЯ

# Оперативные демографические показатели

по Республике Калмыкия

за январь – июль 2022 года

- 01 Показатели естественного прироста населения
- 02 Показатели рождаемости
- 03 Показатели смертности
- 04 Показатели младенческой смертности
- 05 Показатели брачности
- 06 Показатели разводимости

\* Ежемесячные данные оперативной статистики





# ЕСТЕСТВЕННОЕ ДВИЖЕНИЕ НАСЕЛЕНИЯ РЕСПУБЛИКИ КАЛМЫКИЯ

## ЧЕЛОВЕК

**2022 ГОД**

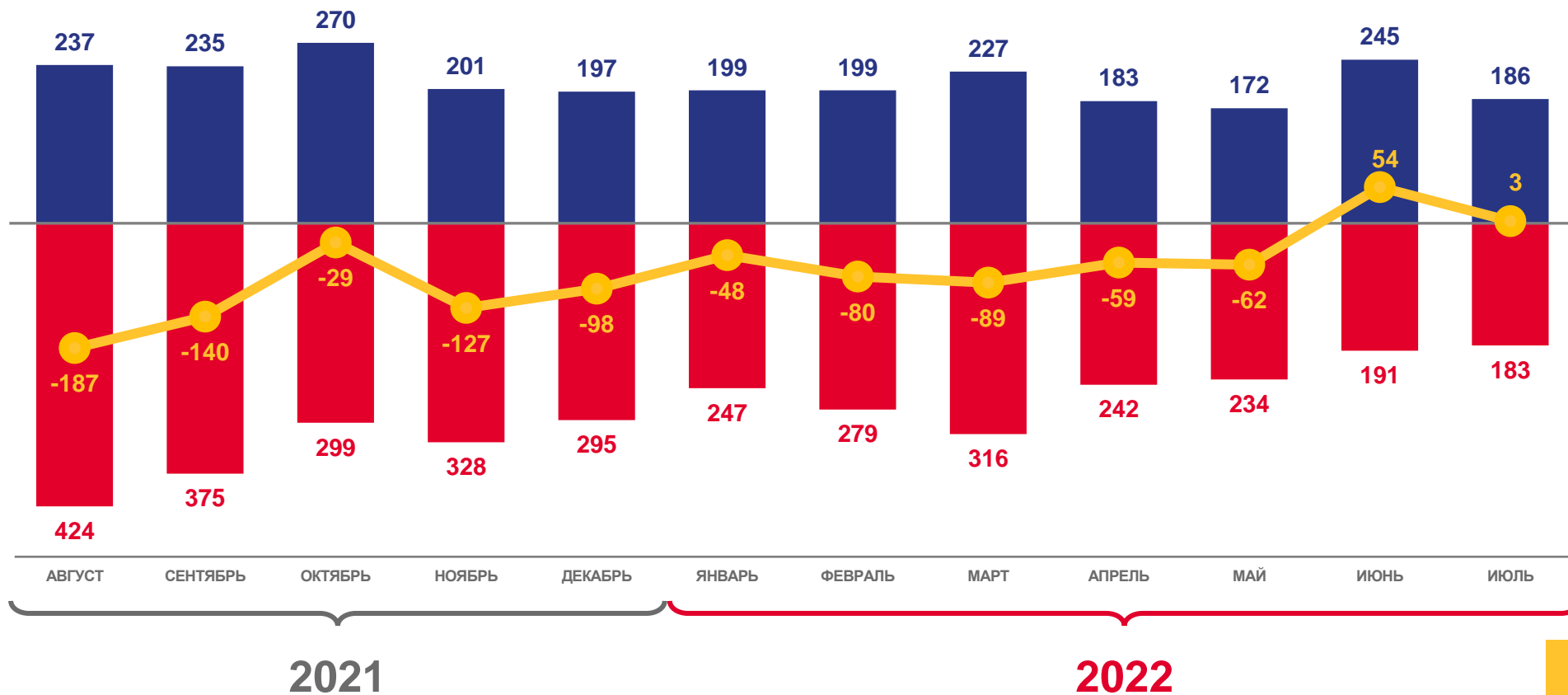
январь – июль

ЧЕЛОВЕК

**-281**

В РАСЧЁТЕ НА 1 000 ЧЕЛ.

**-1,8**



2021

2022

■ Число родившихся

■ Число умерших

— Естественный прирост / убыль





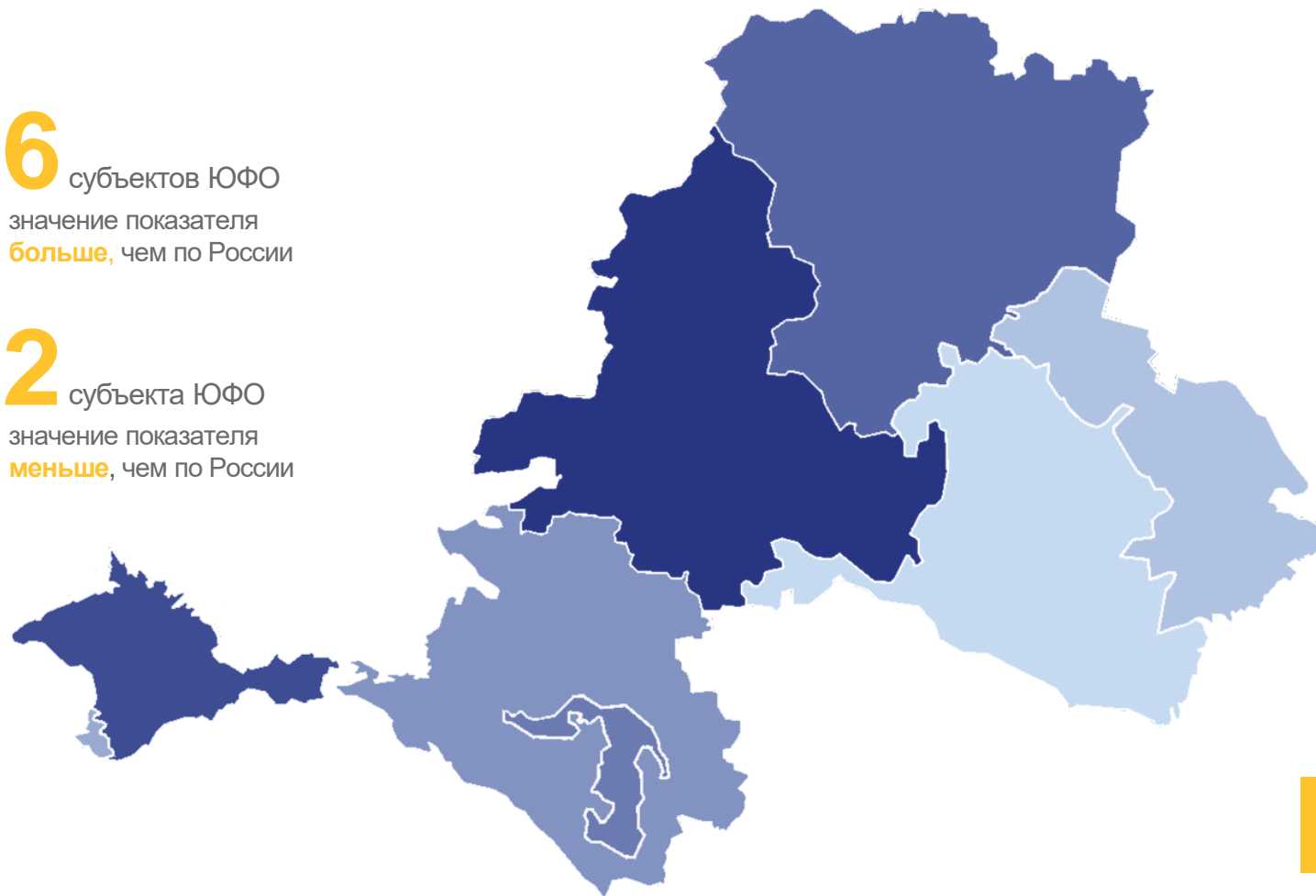
# КОЭФФИЦИЕНТ ЕСТЕСТВЕННОГО ПРИРОСТА (УБЫЛИ) НАСЕЛЕНИЯ НА 1 000 ЧЕЛОВЕК НАСЕЛЕНИЯ

ЯНВАРЬ-ИЮЛЬ 2022



**6** субъектов ЮФО  
значение показателя  
**больше**, чем по России

**2** субъекта ЮФО  
значение показателя  
**меньше**, чем по России





# ЧИСЛО ЗАРЕГИСТРИРОВАННЫХ РОДИВШИХСЯ В РЕСПУБЛИКЕ КАЛМЫКИЯ

ЧЕЛОВЕК

## 2022 ГОД

январь – июль

ЧЕЛОВЕК

# 1 411

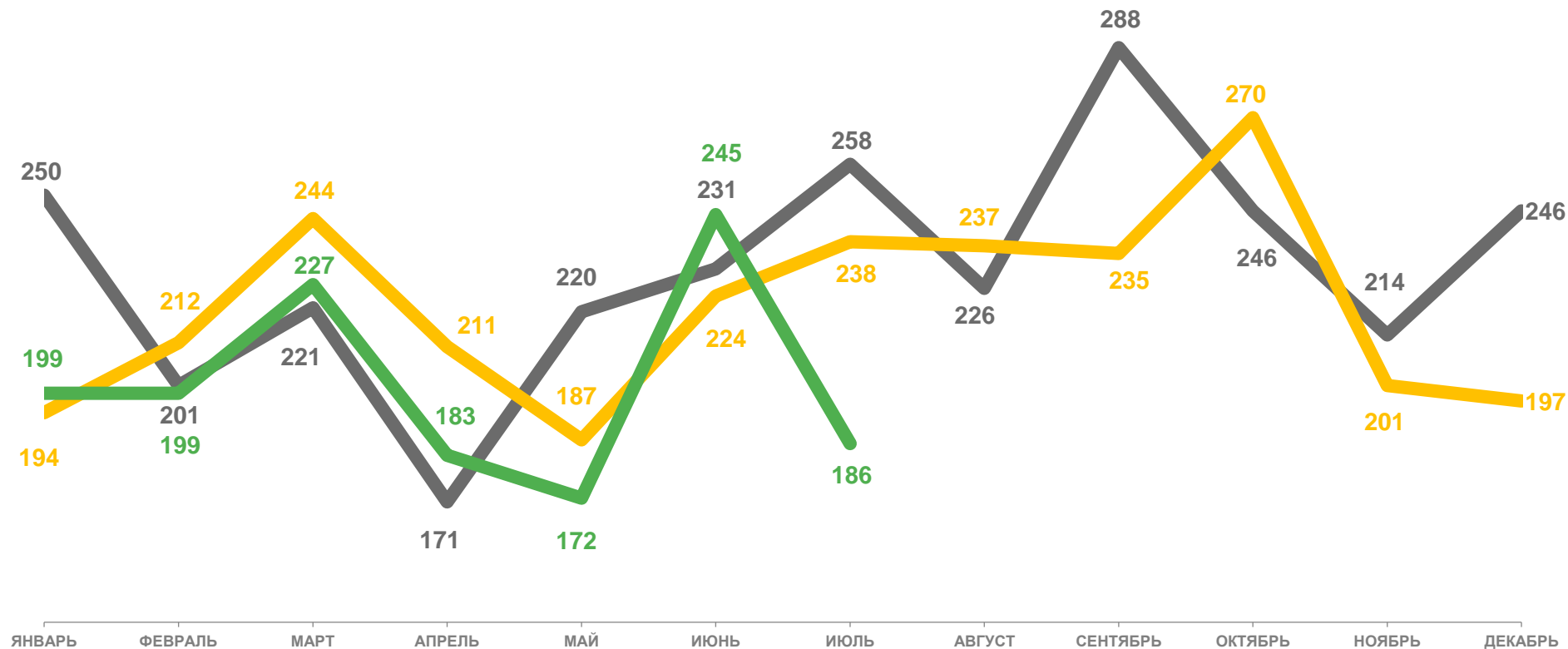
В РАСЧЁТЕ НА 1 000 ЧЕЛ.

# 9,1

ИЗМЕНЕНИЕ, %

к январю – июлю 2021 года

# -6,6



2022

2021

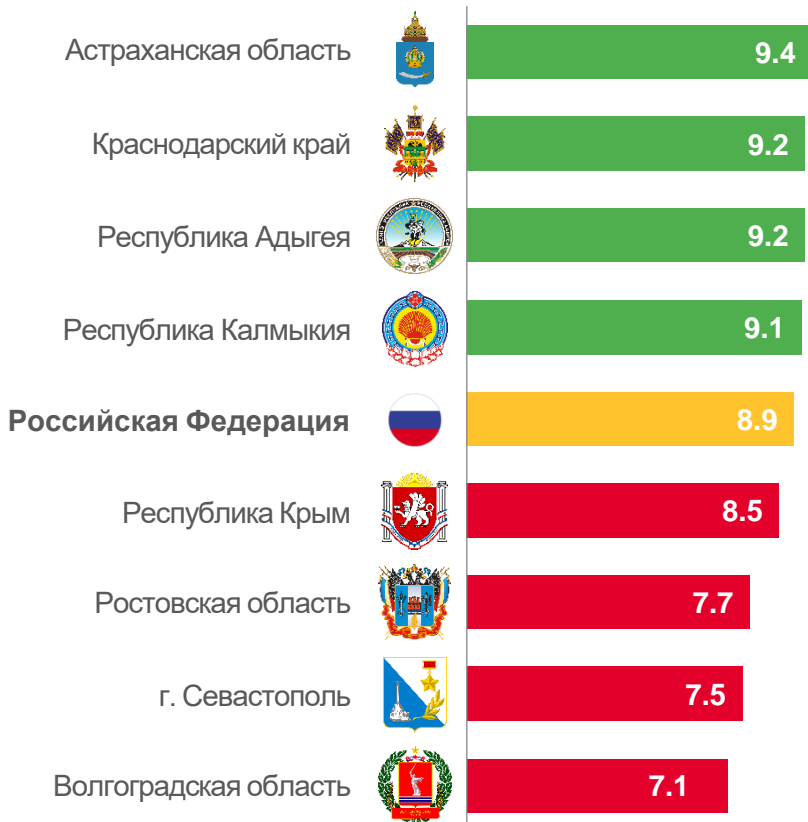
2020





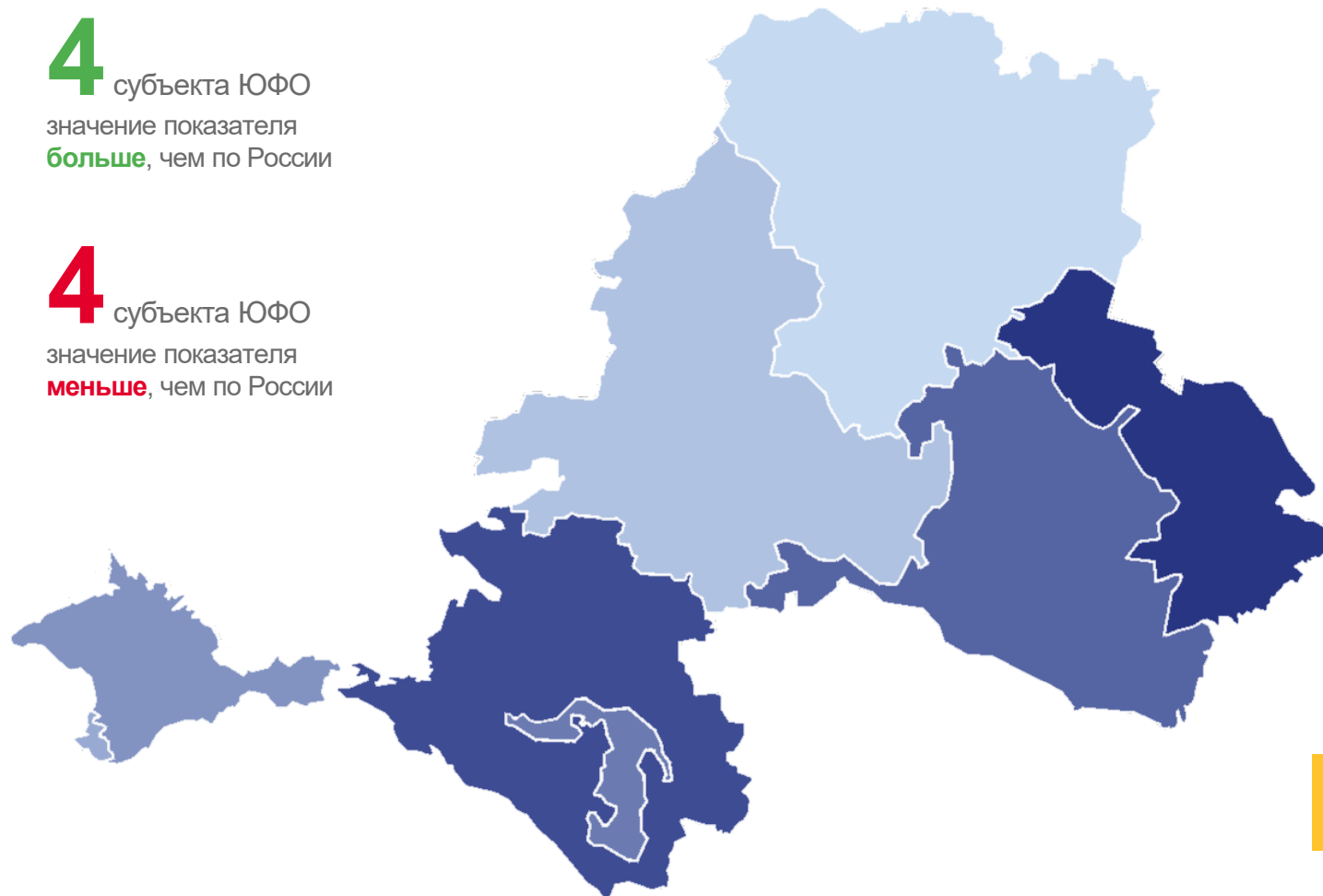
# КОЭФФИЦИЕНТ РОЖДАЕМОСТИ НА 1 000 ЧЕЛОВЕК НАСЕЛЕНИЯ

ЯНВАРЬ-ИЮЛЬ 2022



**4** субъекта ЮФО  
значение показателя  
**больше**, чем по России

**4** субъекта ЮФО  
значение показателя  
**меньше**, чем по России





# ЧИСЛО ЗАРЕГИСТРИРОВАННЫХ УМЕРШИХ В РЕСПУБЛИКЕ КАЛМЫКИЯ

ЧЕЛОВЕК

## 2022 ГОД

январь – июль

ЧЕЛОВЕК

# 1 692

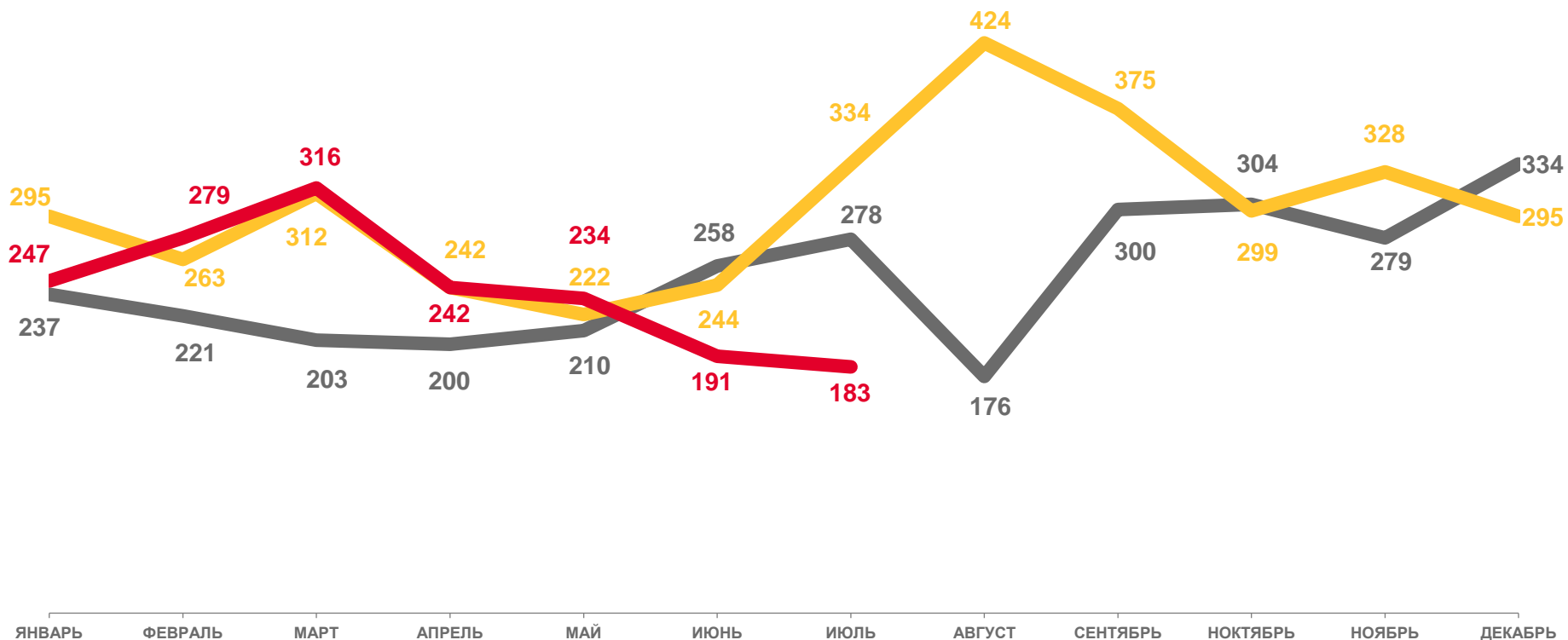
В РАСЧЁТЕ НА 1 000 ЧЕЛ.

# 10,9

ИЗМЕНЕНИЕ, %

к январю – июлю 2021 года

# -11,5



2022

2021

2020





1000 чел.

# КОЭФФИЦИЕНТ СМЕРТНОСТИ

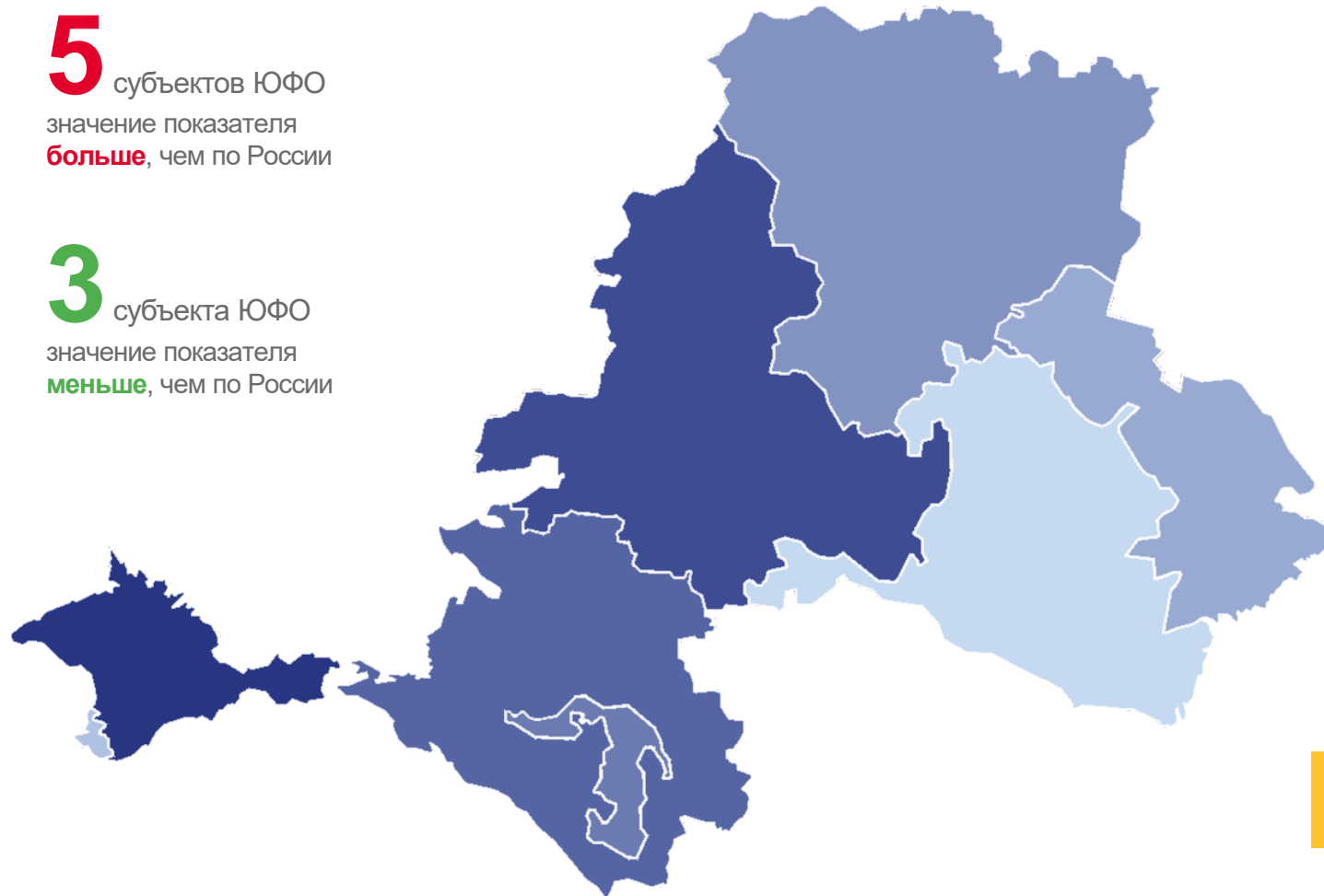
НА 1 000 ЧЕЛОВЕК НАСЕЛЕНИЯ

ЯНВАРЬ-ИЮЛЬ 2022



**5** субъектов ЮФО  
значение показателя  
**больше**, чем по России

**3** субъекта ЮФО  
значение показателя  
**меньше**, чем по России



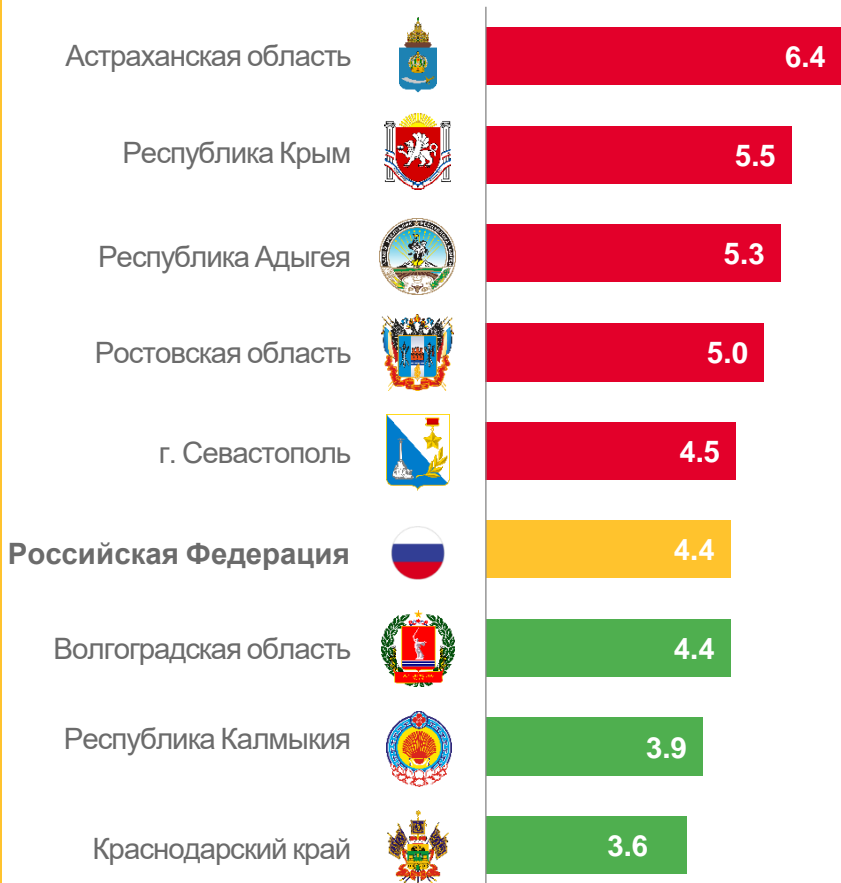




# КОЭФФИЦИЕНТ МЛАДЕНЧЕСКОЙ СМЕРТНОСТИ

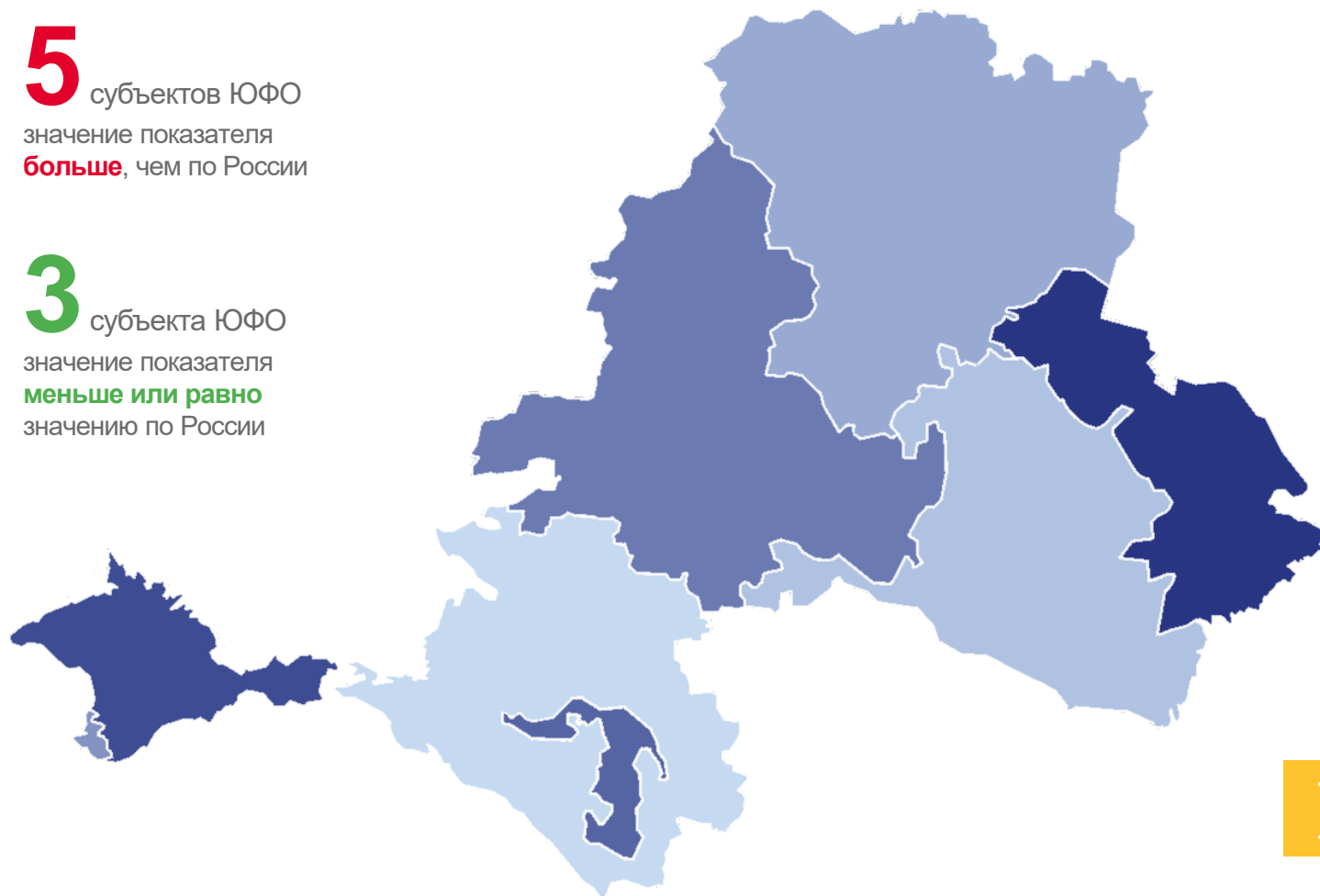
НА 1 000 РОДИВШИХСЯ ЖИВЫМИ

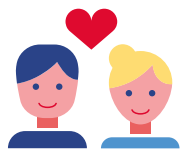
ЯНВАРЬ-ИЮЛЬ 2022



**5** субъектов ЮФО  
значение показателя  
**больше**, чем по России

**3** субъекта ЮФО  
значение показателя  
**меньше или равно**  
значению по России





# ЧИСЛО ЗАРЕГИСТРИРОВАННЫХ БРАКОВ В РЕСПУБЛИКЕ КАЛМЫКИЯ ЕДИНИЦ

## 2022 ГОД

январь – июль

ЕДИНИЦ

# 585

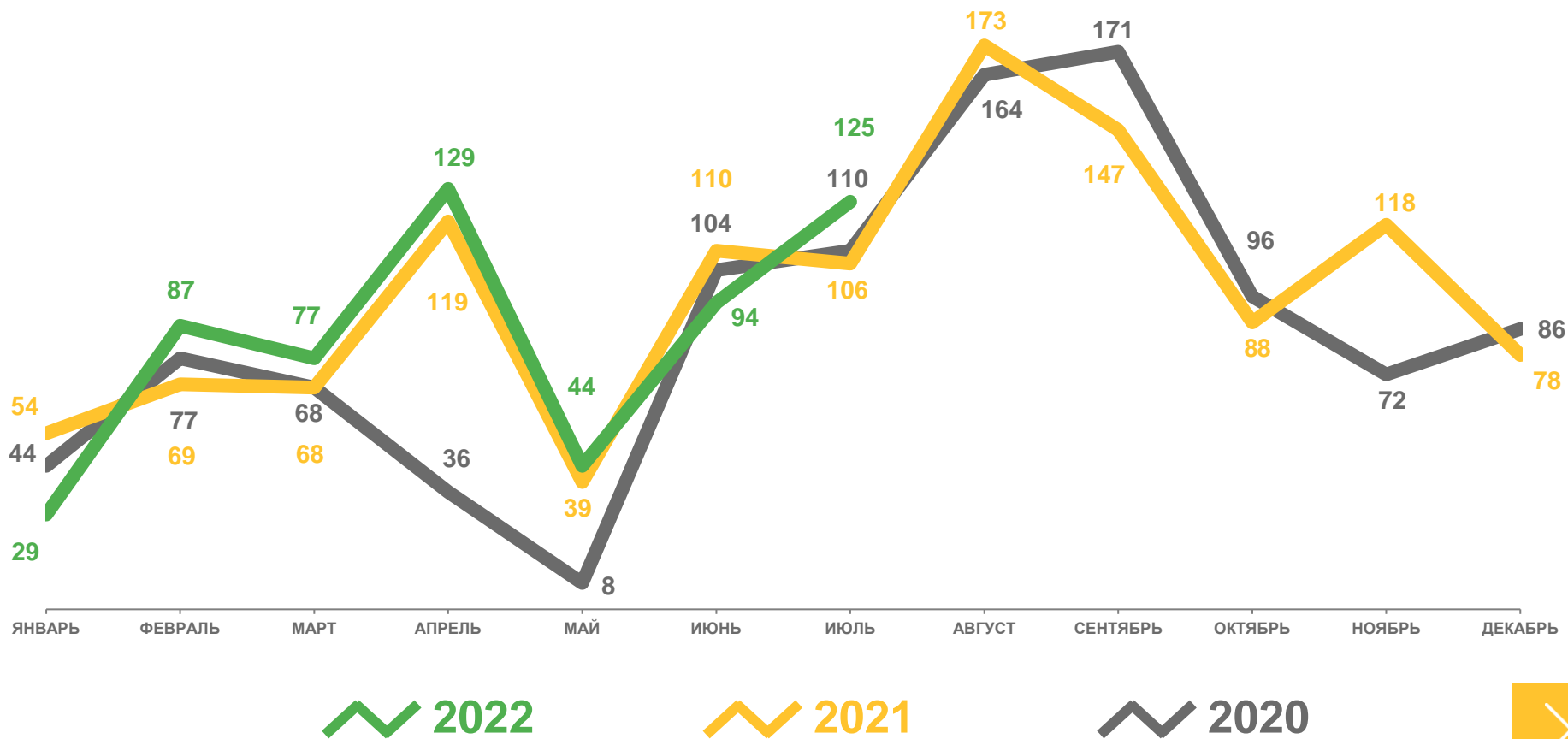
В РАСЧЁТЕ НА 1 000 ЧЕЛ.

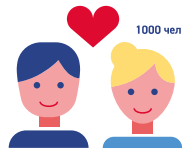
# 3,8

ИЗМЕНЕНИЕ, %

к январю – июлю 2021 года

# +3,5





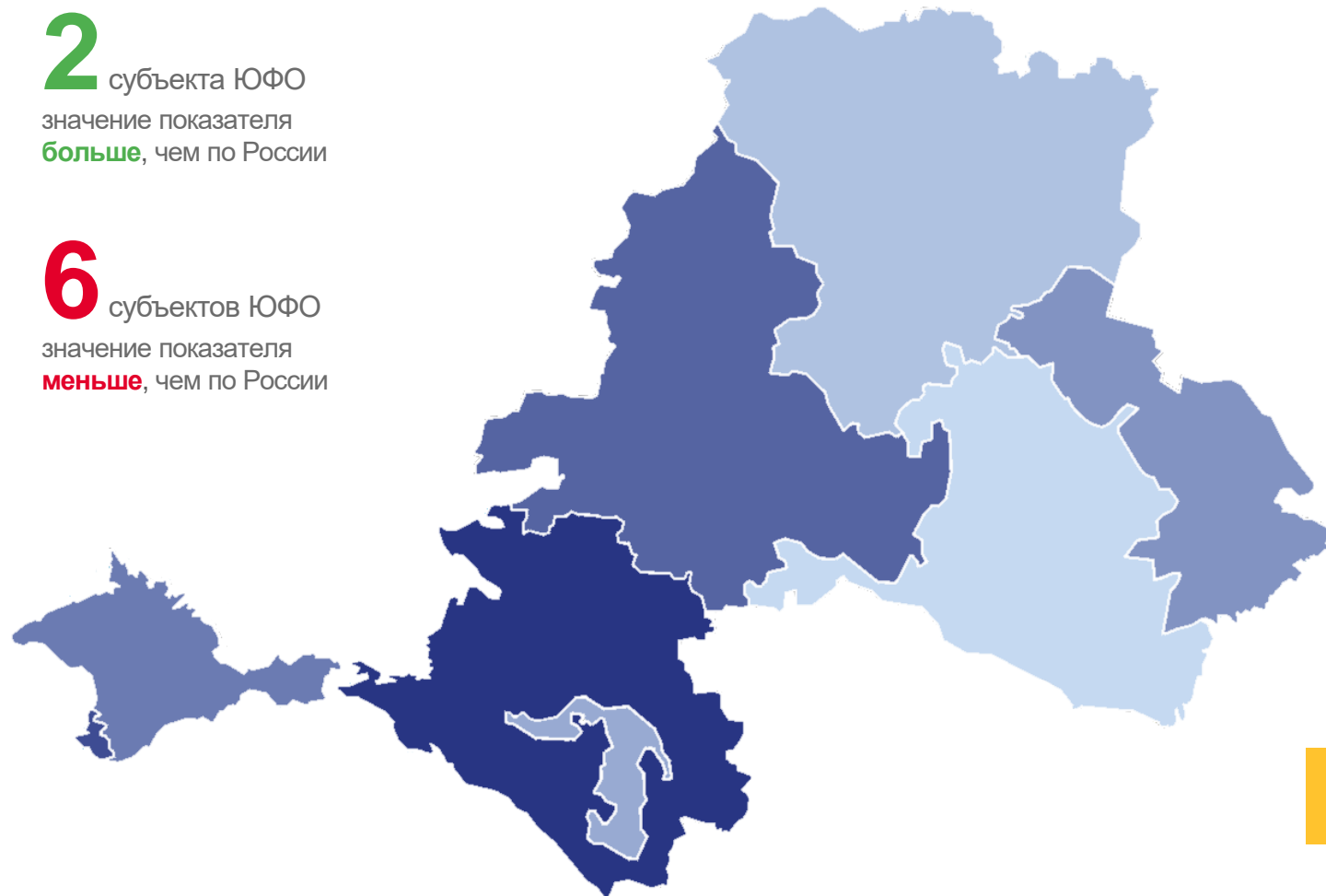
# КОЭФФИЦИЕНТ БРАЧНОСТИ НА 1 000 ЧЕЛОВЕК НАСЕЛЕНИЯ

ЯНВАРЬ-ИЮЛЬ 2022



**2** субъекта ЮФО  
значение показателя  
**больше**, чем по России

**6** субъектов ЮФО  
значение показателя  
**меньше**, чем по России





# ЧИСЛО ЗАРЕГИСТРИРОВАННЫХ РАЗВОДОВ В РЕСПУБЛИКЕ КАЛМЫКИЯ

ЕДИНИЦ

**2022 ГОД**

январь – июль

ЕДИНИЦ

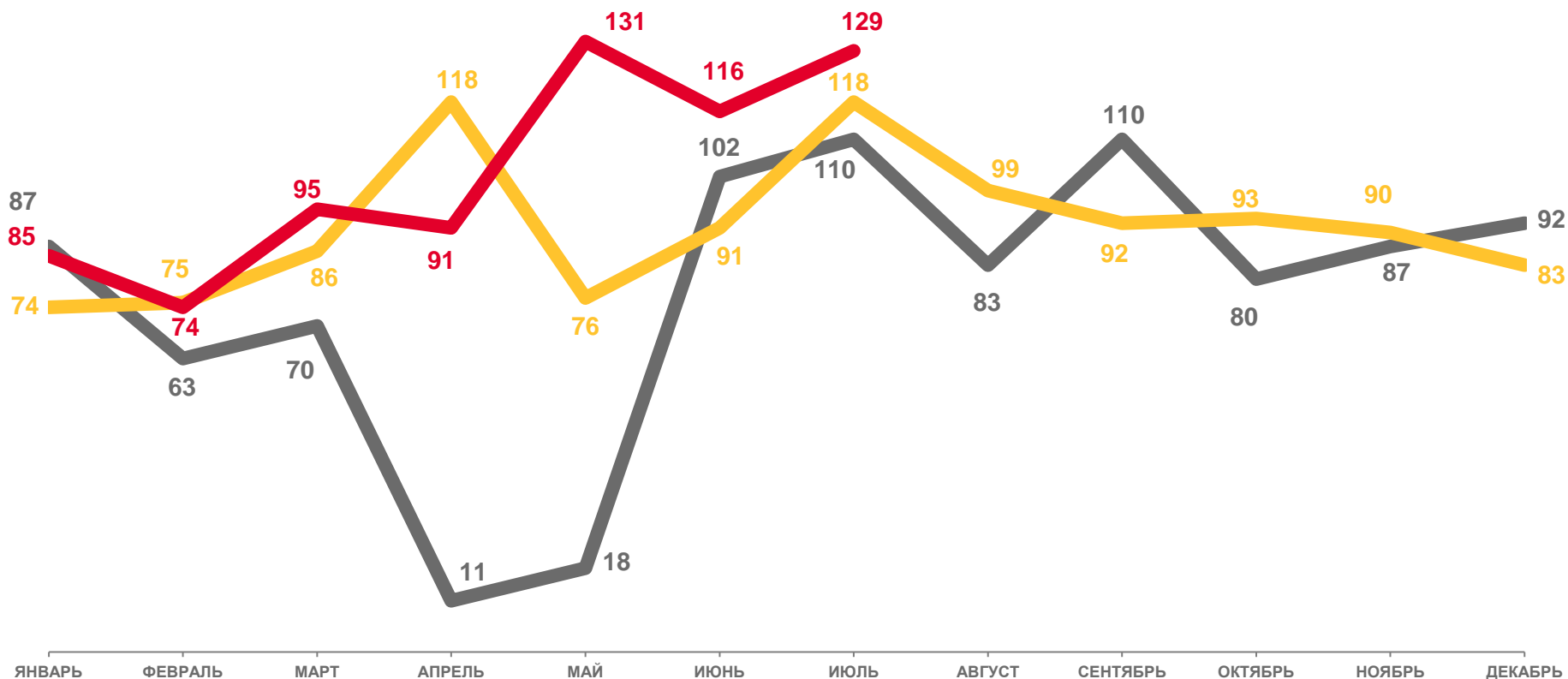
**721**

В РАСЧЁТЕ НА 1 000 ЧЕЛ.

**4,6**

ИЗМЕНЕНИЕ, %  
к январю – июлю 2021 года

**+13,0**



2022

2021

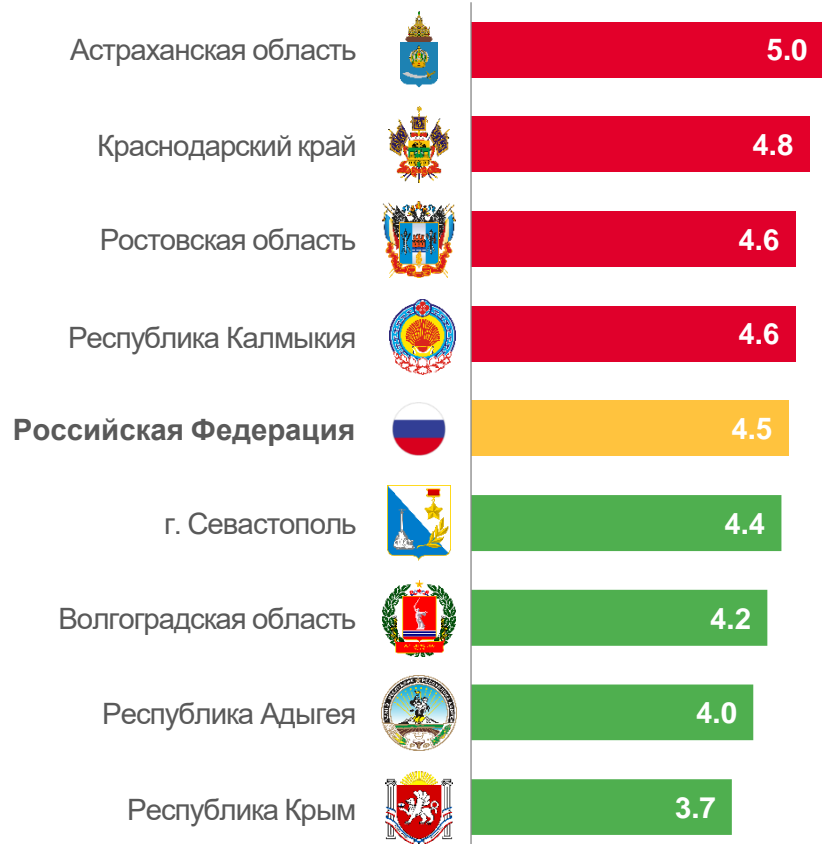
2020





# КОЭФФИЦИЕНТ РАЗВОДИМОСТИ НА 1 000 ЧЕЛОВЕК НАСЕЛЕНИЯ

ЯНВАРЬ-ИЮЛЬ 2022



**4** субъекта ЮФО  
значение показателя  
**меньше**, чем по России

**4** субъекта ЮФО  
значение показателя  
**больше**, чем по России

